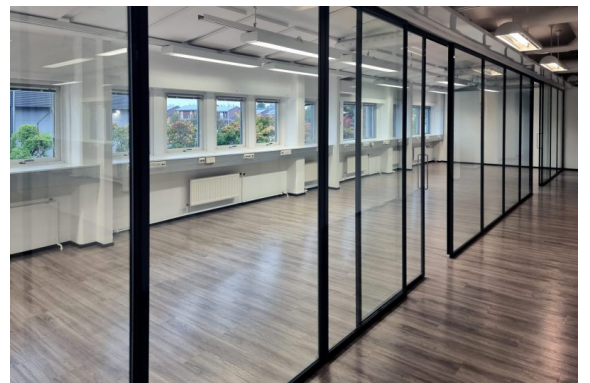
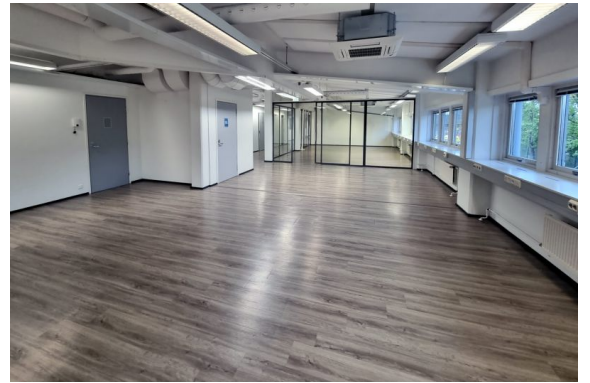


# Toimitilaa Lampputie 1, 00740 Helsinki



## Vuokrataan

Teollisuuskiinteistö näkyvällä paikalla Helsingin Suutarilassa!

### Tilatyyppi

Toimistotilaa	531 m <sup>2</sup>
Yhteensä	531 m <sup>2</sup>

### Kiinteistö

Kiinteistössä tuotantotilaa, korkeampaa varastotilaa ja modernisoitua toimistotilaa. Kiinteistössä erillinen lähettämö lastauslaiturilla. Tuotanto/varastotilat maantasossa ja kiinteistössä on runsaasti suuria nosto-ovia. Runsaat piha-alueet niin varastointiin kuin pysäköintiinkin.

Toimitilakiinteistö on rakennettu useassa eri osassa ja uusimmat osat ovat valmistuneet vuonna 2003. Kohteella on erinomainen saavutettavuus teiltä 3 ja 4, Kehä III -rampille noin 500 m.

### Sijainti

## Tilan tarjoaja

### Toimitilanne Suomi

tatu.hyvarinen@toimitilanne.fi

<https://www.toimitilanne.fi/helsinki-suutarila-lampputie>

## Toimitilaa Lampputie 1, 00740 Helsinki

Sijainti Kehä III:n varrella ja Lahden väylän läheisyydessä ovat tukeneet alueen laajentumista ja kehittymistä monipuoliseksi yritysalueeksi. Kehä 3 on tärkeä yhdistystie, joka yhdistää Vuosaaren sataman toiminnot maamme tärkeimpiin kantateihin. Kehä 3:lla ajaa vilkkaimmillaan noin 80 000 ajoneuvoa päivässä.

### Ympäristö

Helsingin Suutarilan perinteisen teollisuusalueen juuret ulottuvat 1950-luvun tietämille kun Airam rakennutti tehtaitaan. Alueen katuja onkin nimetty tämän perinteikkään yrityksen mukaan. Teollisuusalue houkutteli myös muita toimijoita ja eräs alueelle asettunut oli Sadolinin painoväritehdas. Painoväritehdas laajentui useiden eri vaiheiden kautta noin 6 500 m<sup>2</sup> kattavaksi toimitilakiinteistöksi Lampputien ja Suutarilantien risteykseen. Vaikka alueen ympäristöä kehitetään asuinkäyttöön, on Suutarilan perinteinen teollisuusalue arvossaan niin sijainnin kuin palveluidenkin tukemana. Alueen historia tukee alueen kehittymistä edelleen antaen oman vivahteensa nykypäivän Suutarilaan. Alueen suuret tontit ovat mahdollistaneet monipuolisten toimintojen, kuten teknisen kaupan ja autoliikkeiden sijoittumisen alueelle.

### Pysäköinti

Kiinteistön tontilla on runsaasti pihatilaa ja paikoitustilaa.

### Palvelut

Erinomaiset palvelut lähistöllä, kuten kauppa 500 m:n etäisyydellä. Muuta: lounasravintoloita, kuntosali, huoltoasema.

### Kulkuyhteydet

Erittäin hyvä saavutettavuus Kehä 3:n ansiosta. Hyvät julkiset kulkuyhteydet, lähin juna-asema Puistolantie asema, noin 1,9 km.

### Tarkemmat tiedot

- ✓ Lastauslaituri
- ✓ Näkyvällä paikalla

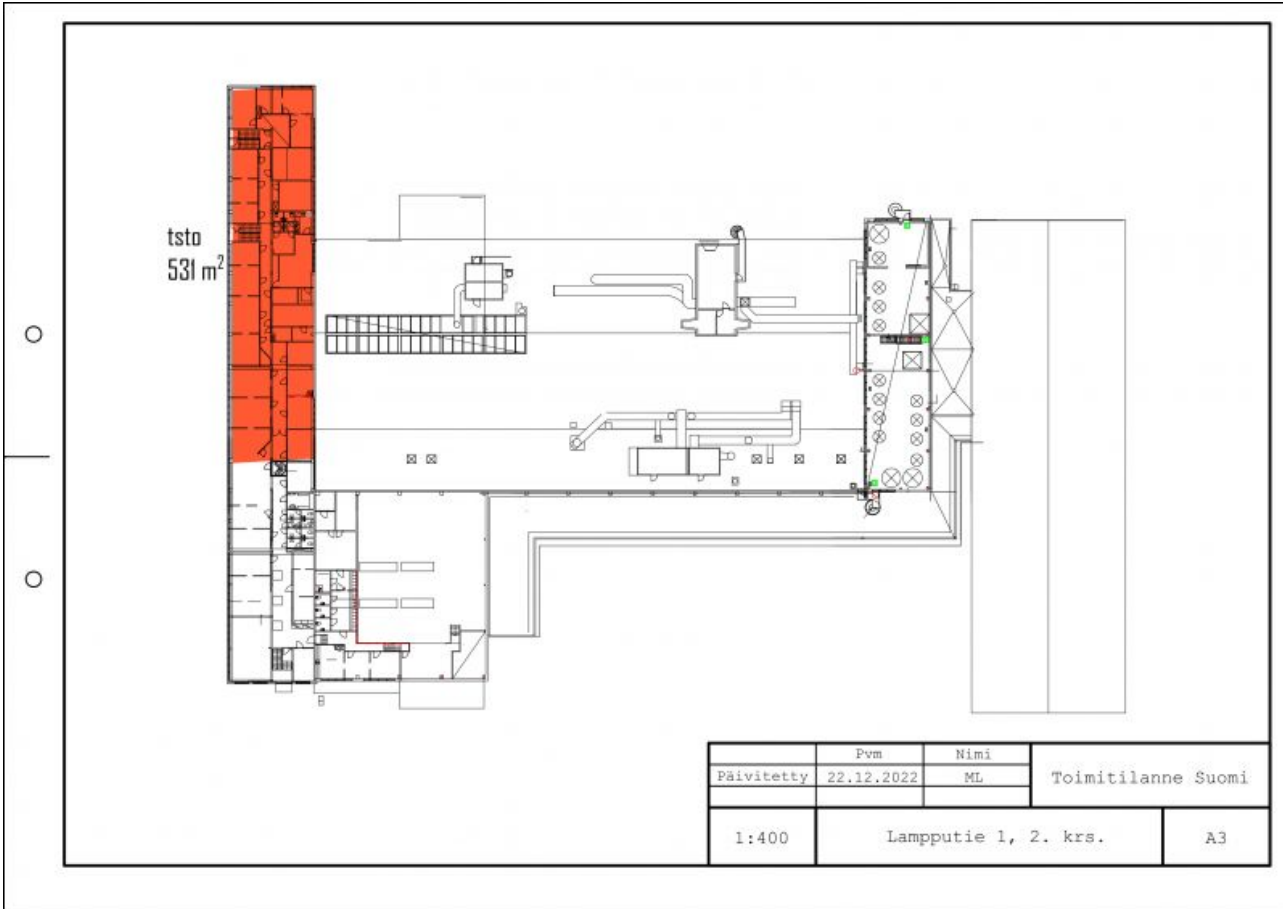
### Rakennusvuosi

1969

### Saneerausvuosi

2017

## Toimitilaa Lampputie 1, 00740 Helsinki



## Toimitilaa Lampputie 1, 00740 Helsinki

