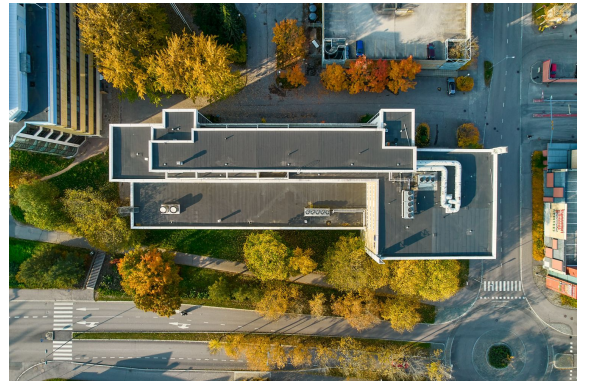


## Toimitilaa Kamreerintie 2, 02770 Espoo



### Vuokrataan

Terveyspalveluita tarjoava toimitilakiinteistö Espoon keskuksessa

#### Tilatyyppi

Toimistotilaa	1034 m <sup>2</sup>
Yhteensä	1034 m <sup>2</sup>

#### Kiinteistö

Kamreerintie 2 on vuonna 1985 valmistunut toimistorakennus, jossa toimii useita Espoon kaupungin terveydenhuollon yksiköitä.

#### Sijainti

Kohde sijaitsee Espoon keskuksen rautatieaseman välittömässä läheisyydessä, kauppakeskus Espoontorin vieressä. Julkiset liikenneyhteydet ovat erinomaiset niin Helsinkiin kuin muualle Espooseenkin. Alueella on runsaasti palveluita ja se on helposti saavutettavissa myös autolla.

#### Pysäköinti



#### Tilan tarjoaja

##### Moodi Toimitilat - eQ Kiinteistöt

p. +358 50 320 3918, p. +358 50 320 3918

sirpa.lamminluoto@eq.fi

<https://moodi.fi/>

**Toimitilaa Kamreerintie 2, 02770 Espoo**

---

Parkkipaikkoja saatavilla.

**Palvelut**

---

Aulapalvelu, Yhteiset sosiaalitilat, Yleisiä työskentelytiloja

**Rakennusvuosi**

---

1986

**Kerros**

---

3

**Energiatehokkuusluokka**

---

C

**Ympäristöluokitus**

---

Ympäristösertifikaatit: BREEAM In-Use (Part 1), VERY GOOD. BREEAM In-Use (Part 2), GOOD.

### Toimitilaa Kamreerintie 2, 02770 Espoo

