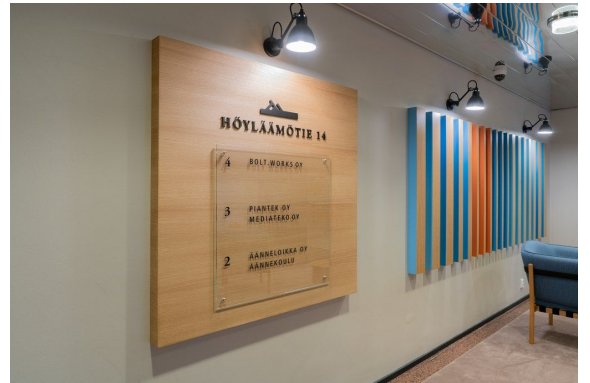


Toimitilaa Höyläämötie 14, 00380 Helsinki



Vuokrataan

Vuokrattavana nykyaikaista toimistotilaa Helsingin Pitäjänmäellä. Tämä 627 m² toimistotila sijaitsee kiinteistön 4. kerroksessa. Toimistossa on avotilaa, neuvottelutilaa, puhelinkoppeja, työhuoneita, aulatila ja erikoisuutena oma saunaosasto. Toimisto on mahdollista jakaa kolmelle käyttäjälle 158 m², 202 m² ja 173 m² kokosiin osiin.

Tilatyyppi

| | |
|---------------|--------------------|
| Toimistotilaa | 202 m ² |
| Yhteensä | 202 m ² |



Tilan tarjoaja

Bureau Real Estate Finland Oy

p. 044 723 4700, p. 044 723 4700

info@bref.fi | info@bref.fi

<https://www.bref.fi>

Toimitilaa Höyläämötie 14, 00380 Helsinki**Kiinteistö**

Höyläämötie 14 sijaitsee Pitäjänmäen kehittyvällä alueella Helsingissä. Rakennuksen saneeraus on tehty huolella aikakauden modernistista tyyliä kunnioittaen, ja korkeat huoneet sekä leveät nauhaikkunat tekevät tiloista valoisia kaikissa kerroksissa. Tiloissa on koneellinen ilmanvaihto ja tuloilman jäähdytys, ja rakennuksen IT-kaapelointi on toteutettu CAT6a-tasoisena kuituisin kerrosnousuin. Tilat soveltuvat toimistokäyttöön, luovaan työhön ja myyntiedustukseen. Pitäjänmäki on vilkas ja kasvava yritysalue, jossa toimii jo satoja yrityksiä.

Sijainti

Pitäjänmäki

Palvelut

Alueella on runsaasti ravintoloita ja hyvinvointipalveluita niin lounastauolle kuin työpäivän päätteeksi.

Kulkuyhteydet

Alueelle pääsee lukuisilla busseilla, ja Valimon juna-asemalle on seitsemän minuutin kävelymatka. Kohteeseen on sujuvat yhteydet myös omalla autolla, ja parkkipaikkoja on saatavilla.

Muuta

Kysy lisää numerosta 044 723 4700 tai info@bref.fi. Palvelumme on tilanhakijoille ilmainen.

Tarkemmat tiedot

✓ Hissi

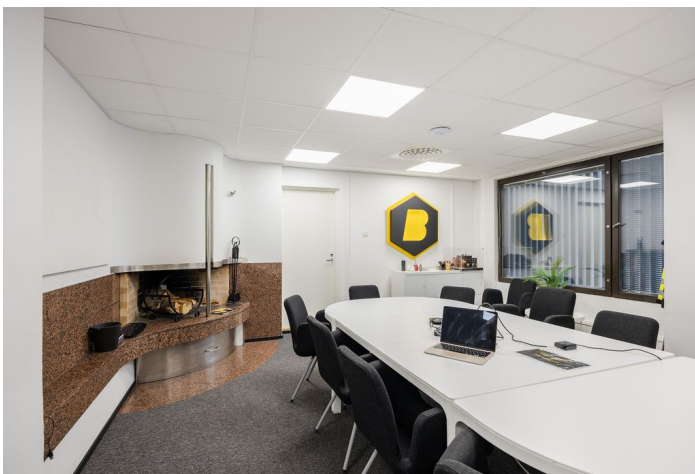
Vapautuu

heti

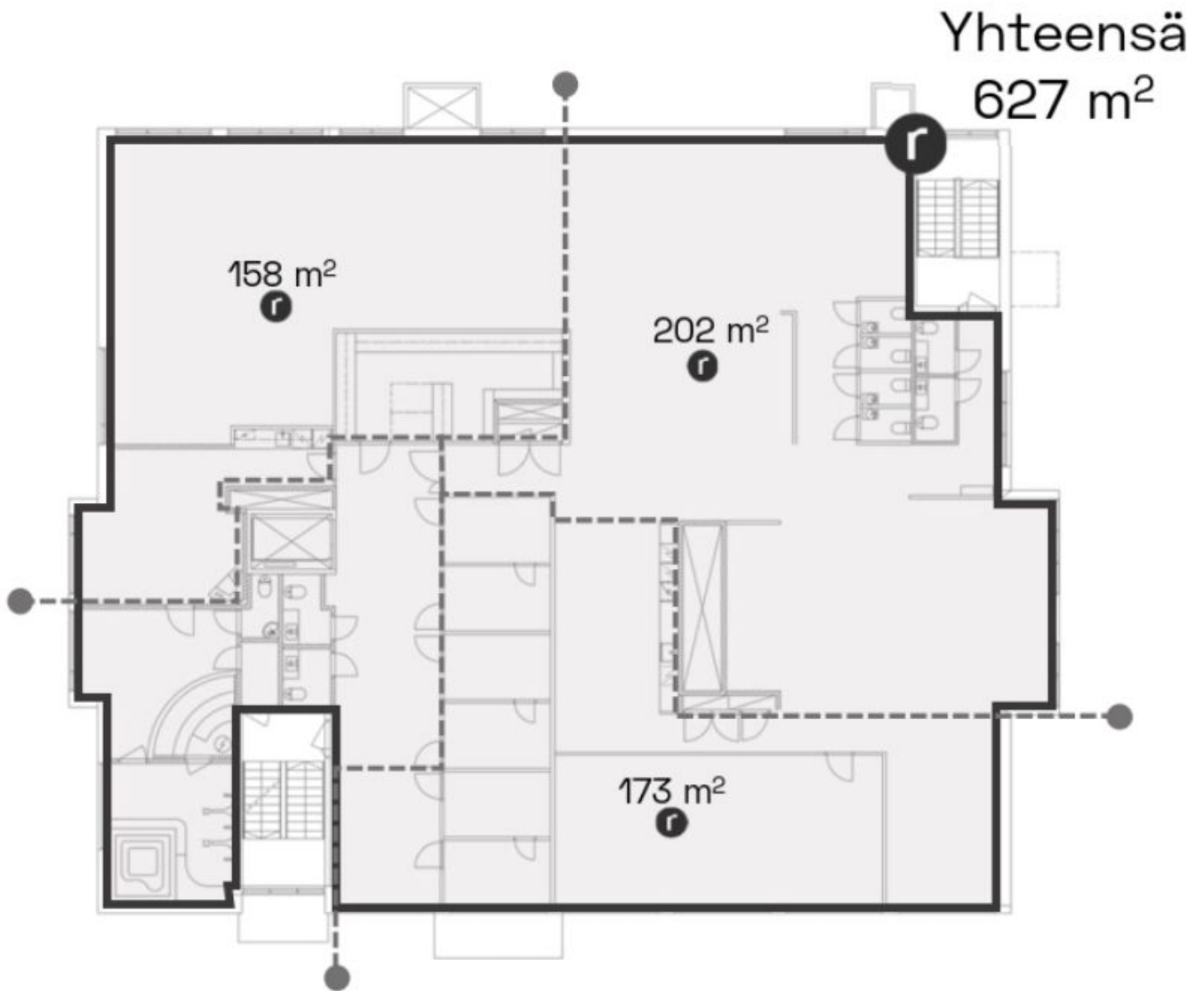
Kerros

4

Toimitilaa Höyläämötie 14, 00380 Helsinki



Toimitilaa Höyläämötie 14, 00380 Helsinki



Toimitilaa Höyläämötie 14, 00380 Helsinki

