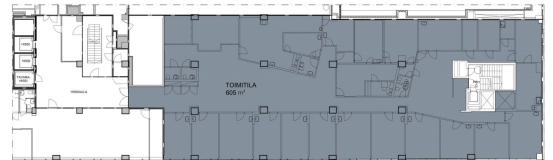


Toimitilaa Mikonkatu 8, 00100 Helsinki



AIKATALO MIKONKATU 8, 00100 HELSINKI
POHJAKUVA 3:KORROSSA TOIMITILA 605 M²

SIUNTI KINTEISTÖSSÄ 3:KORROSSA

Vuokrataan

Aikaisemmin lääkäriasemana toiminut 605 m² toimistotila ydinkeskustassa, Aikatalossa

Tilatyyppi

Toimistotilaa	605 m ²
Yhteensä	605 m ²

Tilan tarjoaja

ScanReal Oy LKV

p. 020 730 8830

info@scanreal.fi

<https://scanreal.fi>

Toimitilaa Mikonkatu 8, 00100 Helsinki**Kiinteistö**

Aikatalon 605 m² toimistotila tarjoaa monipuoliset puitteet yritykselle, joka arvostaa keskeistä sijaintia ja joustavia tilaratkaisuja. Tila on aiemmin toiminut lääkäriasemana, minkä ansiosta siinä on runsaasti erillisiä huoneita omine vesipisteineen. Kohde soveltuu erinomaisesti esimerkiksi terveydenhuollon, asiantuntijatyön tai muiden huonejakoa hyödyntävien toimintojen käyttöön.

Toimistossa on toimiva yhdistelmä erillisiä työhuoneita ja avotilaa, taukokeittiö, suihku sekä useita WC-tiloja. Monipuolinen pohjaratkaisu mahdollistaa tilojen muokkaamisen erilaisiin käyttötarpeisiin ja tukee niin keskittymistä kuin tiimityöskentelyä.

Aikatalo on moderni toimistokiinteistö, jossa energiatehokkuus ja käyttäjäystävällisyys on huomioitu laadukkailla taloteknisillä ratkaisuilla. Kehittynyt jäähdytysjärjestelmä varmistaa miellyttävät työskentelyolosuhteet ympäri vuoden.

Kiinteistö sijaitsee Helsingin ydinkeskustassa kaikkien palveluiden, ravintoloiden ja liikenneyhteyksien välittömässä läheisyydessä. Erinomainen saavutettavuus niin julkisilla kulkuvälineillä kuin omalla autolla tekee kohteesta vaivattoman vaihtoehdon niin henkilöstölle kuin asiakkaillekin.

Pysäköinti

Pysäköintipaikkoja Aikatalon ja WTC:n parkkihalleissa.

Tarkemmat tiedot

- ✓ Hissi
- ✓ Näkyvällä paikalla

Rakennusvuosi

1968

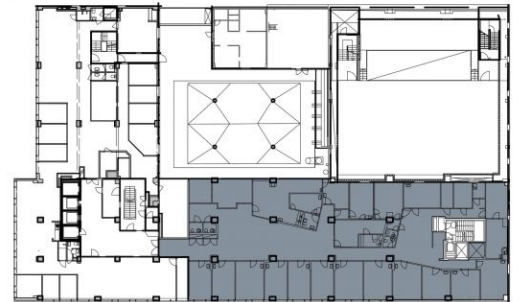
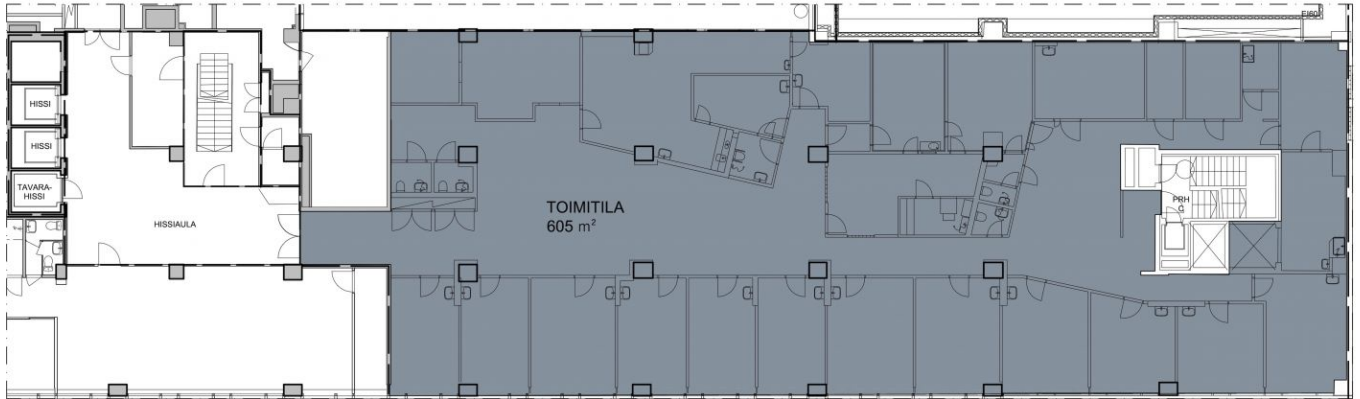
Kerros

3/10

Energiatehokkuusluokka

Ei lain edellyttämää energiatodistusta

Toimitilaa Mikonkatu 8, 00100 Helsinki



SIJAINTI KIINTEISTÖSSÄ 3.KERROS

AIKATALO MIKONKATU 8, 00100 HELSINKI
POHJAKUVA 3.KERROS TOIMITILA 605 m²