

Toimitilaa Pieni teollisuuskatu 2, 02920 Espoo



Vuokrataan

Tuotanto-, varasto ja toimistotilaa Espoon Juvanmalmilla. Tämä 4089 m² toimitilakokonaisuus koostuu 1296 m² tuotantotiloista, 1508 m² varastotilasta, 1000 m² toimisto- ja sosiaalityötiloista sekä 285 m² laboratoriotiloista. Tuotantohalleja on kolme, ja ne ovat sisään ajettavia. Tilaan sisältyy myös pesula. Tuotantotiloissa on kaksi nosto-ovea ja suora yhteys lastauslaiturille. Vapaa korkeus on reilu 6 metr...

Tilatyypit

Tuotantotilaa	1296 m ²
Yhteensä	1296 m ²



Tilan tarjoaja

Bureau Real Estate Finland Oy

p. 044 723 4700, p. 044 723 4700

info@bref.fi | info@bref.fi

<https://www.bref.fi>

Toimitilaa Pieni teollisuuskatu 2, 02920 Espoo**Yleiskuvaus**

Tuotanto-, varasto ja toimistotilaa Espoon Juvanmalmilla. Tämä 4089 m² toimitilakokonaisuus koostuu 1296 m² tuotantotiloista, 1508 m² varastotilasta, 1000 m² toimisto- ja sosiaalityötiloista sekä 285 m² laboratoriotiloista. Tuotantohalleja on kolme, ja ne ovat sisään ajettavia. Tilaan sisältyy myös pesula. Tuotantotiloissa on kaksi nosto-ovea ja suora yhteys lastauslaiturille. Vapaa korkeus on reilu 6 metriä. Tuotantohalleissa on sprinklerit ja uudet led-valot. Varastohalleja on kaksi, ja niissä on valmiina lavahyllyt. Lavapaikkoja on yhteensä 1200 kpl. Hyllyissä on sprinklerit. Varastoissa on useita nosto-ovia ja suora yhteys lastauslaiturille. Tilojen vapaa korkeus on reilu 7 metriä. Toimistotilat sijoittuvat kiinteistön katutasoon ja 3. kerrokseen. Toimistoissa on jäähdytysmahdollisuus. Laboratorio sijaitsee tuotanto- ja varastohallien kanssa samassa kerroksessa.

Kiinteistö

Pieni teollisuuskatu 2 sijaitsee Juvanmalmin teollisuusalueella Espoossa, Kehä III:n pohjoispuolella ja Vihdintien länsipuolella. Alue on pääkaupunkiseudun tunnetuimpia teollisuusalueita, ja siellä toimii runsaasti teollisuuden, teknisen kaupan ja logistiikka-alan yrityksiä. Vuonna 1971 valmistunut ja myöhemmin laajennettu kiinteistö tarjoaa tuotanto-, varasto-, toimisto- ja laboratoriotilaa. Kiinteistössä on oma muuntamo ja kapasiteetiltaan suuri sähköliittymä, ja osa tiloista on ATEX-luokiteltuja. Lämmitysmuotona on kaukolämpö. Aidattu tontti on ympäriajettava, ja suuri piha-alue tarjoaa erinomaiset puitteet logistiikalle.

Sijainti

Juvanmalmi

Palvelut

Kiinteistön varustukseen kuuluu useita lastauslaitureita sekä pihalla sijaitsevaa katostilaa. Hallin toiseen päähän on mahdollista rakentaa sisäänajo. Lähellä muutama lounasravintola. Niipperin päivittäistavara-kaupat lyhyen matkan päässä.

Kulkuyhteydet

Kiinteistö sijaitsee Kehä III:n ja Turunväylän läheisyydessä, mikä tekee sijainnista logistisesti houkuttelevan. Piha-alueella on hyvät

Toimitilaa Pieni teollisuuskatu 2, 02920 Espoo

pysäköintialueet.

Muuta

Kysy lisää numerosta 044 723 4700 tai info@bref.fi. Palvelumme on tilanhakijoille ilmainen.

Tarkemmat tiedot

- ✓ Lastauslaituri
- ✓ Katutasossa

Vapautuu

heti

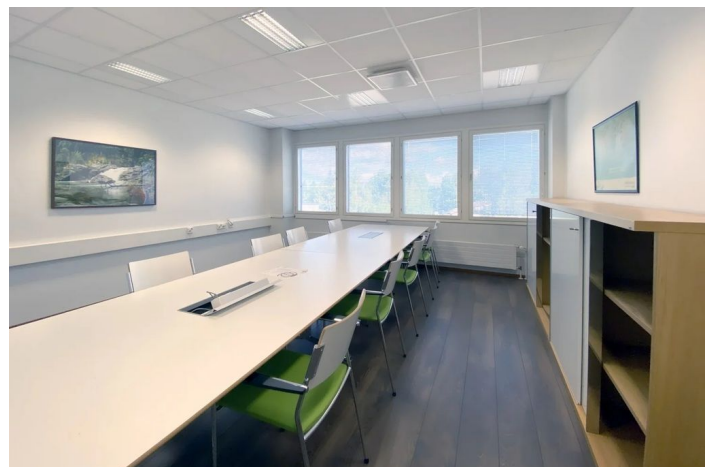
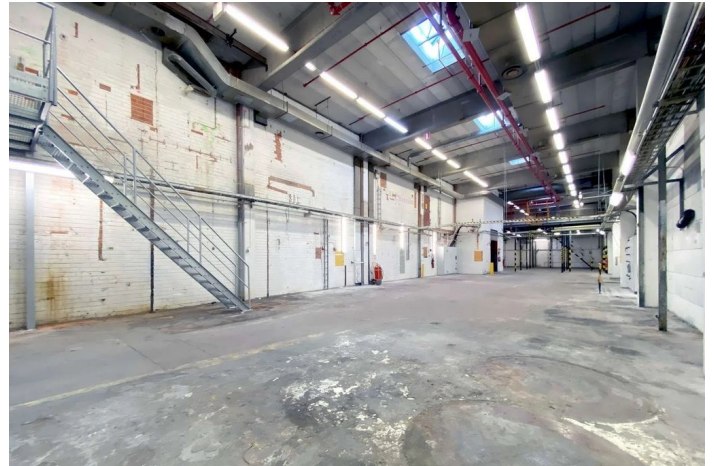
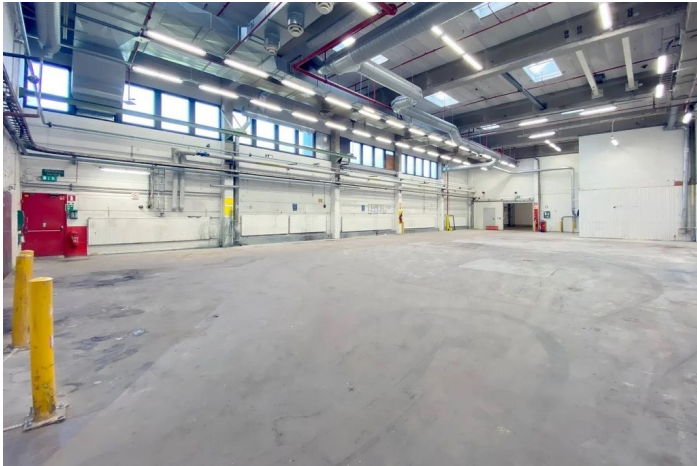
Rakennusvuosi

1971

Kerros

1

Toimitilaa Pieni teollisuuskatu 2, 02920 Espoo



Toimitilaa Pieni teollisuuskatu 2, 02920 Espoo

