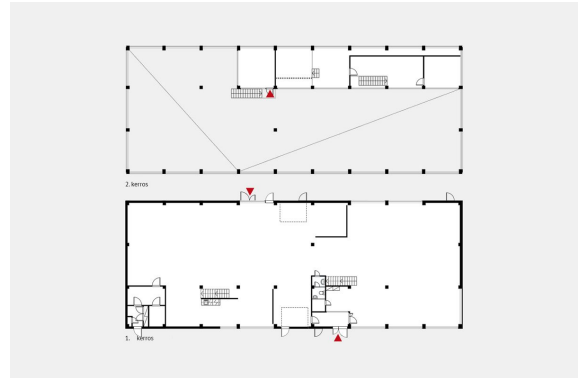


Toimitilaa Hernepellontie 19, 00710 Helsinki



Vuokrataan

Vuokrataan katutasossa sijaitseva toimitila, joka tarjoaa erinomaiset puitteet tuotanto- ja varastotoimintaan. Suuren nosto-oven kautta tapahtuva suora sisäänkäynti mahdollistaa sujuvan tavaraliikenteen ja tehokkaan logistiikan. Hallitilan huonekorkeus on noin 4,1-5,2 metriä, mikä lisää tilan muunneltavuutta ja käyttömahdollisuuksia. Tilassa on lisäksi parvitaso, jossa sijaitsevat toimisto- ja varastotilat. Ki...

Tilatyyppi

Tuotantotilaa	600 m ²
Varastotilaa	600 m ²
Yhteensä	600 m ²

Tilan tarjoaja

CRE PREMISES

p. 020 7290 710

asiakaspalvelu@premises.fi

<http://www.premises.fi>

Toimitilaa Hernepellontie 19, 00710 Helsinki

Yleiskuvaus

Vuokrataan katutasossa sijaitseva toimitila, joka tarjoaa erinomaiset puitteet tuotanto- ja varastotoimintaan. Suuren nosto-oven kautta tapahtuva suora sisäänkäynti mahdollistaa sujuvan tavaraliikenteen ja tehokkaan logistiikan. Hallitilan huonekorkeus on noin 4,1-5,2 metriä, mikä lisää tilan muunneltavuutta ja käyttömahdollisuuksia. Tilassa on lisäksi parvitaso, jossa sijaitsevat toimisto- ja varastotilat. Kiinteistön pihalla on katettuja autopaikkoja sähköautojen latauspisteillä, mikä tuo lisämukavuutta niin yritykselle kuin sen asiakkaillekin. Helsingin Viikinmäellä sijaitseva Hernepellontie 19-23 tarjoaa erinomaiset ja joustavat tilaratkaisut erityisesti autoalan toimijoille. Kiinteistö on tällä hetkellä autokaupan käytössä, ja sen tilat on suunniteltu tukemaan tehokkaasti ajoneuvojen esittelyä, myyntiä sekä sujuvaa asiakaspalvelua. Monipuolisten ominaisuuksiensa ansiosta tila soveltuu erinomaisesti myös autokorjaamo-, huolto- tai asennustoimintaan. Käytännölliset tilaratkaisut, hyvä saavutettavuus ja toimiva kokonaisuus mahdollistavat tilojen hyödyntämisen monenlaiseen ajoneuvoihin liittyvään liiketoimintaan. Lisätiedot: 020 7290 710, lisää kohteita www.premises.fi Energialuokka C 2018Kerros: 1-2

Kulkuyhteydet

Raitiovaunupysäkki 430 m Bussipysäkki alle 100 m Juna-asema 4,5 km

Vapautuu

-