

## Toimitilaa Työpajankatu 10, 00580 Helsinki



### Vuokrataan

Toimistotilaa Kalasatamassa, Helsingin Yrittäjätalossa. Tämä 1161 m<sup>2</sup> toimistotila sijaitsee kiinteistön 6.kerroksessa. Ylimmän kerroksen toimitila, johon tulee tavarahissi. Soveltuu toimisto-, showroom- ja varastotilaksi. Paljon avotilaa ja muutamia huoneita. Korkeaa tilaa n. 60 m<sup>2</sup> alueelta sisääntulon edessä. Tilassa on epoksimaalattu lattia, uusittu valaistus, wc:t ja uudehko keittiö. Tilaa on mahdollist...

### Tilatyypit

Varastotilaa	1161 m <sup>2</sup>
Yhteensä	1161 m <sup>2</sup>

### Tilan tarjoaja

**Bureau Real Estate Finland Oy**

p. 044 723 4700, p. 044 723 4700

info@bref.fi | info@bref.fi

<https://www.bref.fi>

**Toimitilaa Työpajankatu 10, 00580 Helsinki****Yleiskuvaus**

Toimistotilaa Kalasatamassa, Helsingin Yrittäjätalossa. Tämä 1161 m<sup>2</sup> toimistotila sijaitsee kiinteistön 6.kerroksessa. Ylimmän kerroksen toimitila, johon tulee tavarahissi. Soveltuu toimisto-, showroom- ja varastotilaksi. Paljon avotilaa ja muutamia huoneita. Korkeaa tilaa n. 60 m<sup>2</sup> alueelta sisääntulon edessä. Tilassa on epoksimaalattu lattia, uusittu valaistus, wc:t ja uudehko keittiö. Tilaa on mahdollista laajentaa n. 224 m<sup>2</sup>, jolloin kokonaisneliöt ovat n. 1385 m<sup>2</sup>. Tilaan on tavarahissiyhteys.

**Kiinteistö**

Helsingin Yrittäjätalo on usean käyttäjän toimistotalo Helsingin Kalasatamassa, Kalasataman metroaseman välittömässä läheisyydessä. Tiloihin on toteutettu täydellinen remontti, jossa tilat on varustettu modernilla talotekniikalla, ilmanvaihdolla, jäähydytyksellä ja valaistusratkaisuilla. Tiloille ominaisia piirteitä ovat kahden kerroksen korkuinen aulatila ja kaareva lasikulma. Kohteen omistaa Castellum.

**Sijainti**

Kalasatama

**Palvelut**

Ravintola- ja neuvottelutilapalvelut ovat saatavilla lähialueelta Rantatie Business Parkista sekä Lindström Talosta ja Kalasataman Kummelista.

**Kulkuyhteydet**

Helsingin Yrittäjätalo sijaitsee Kalasatamassa erinomaisilla joukkoliikenneyhteyksillä. Kalasataman metroasema on noin 100 metrin päässä ja bussipysäkit noin 200 metrin päässä.

**Muuta**

Kysy lisää numerosta 044 723 4700 tai info@bref.fi. Palvelumme on tilanhakijoille ilmainen.

**Tarkemmat tiedot**

- ✓ Hissi
- ✓ Lastauslaituri

**Vapautuu**

heti

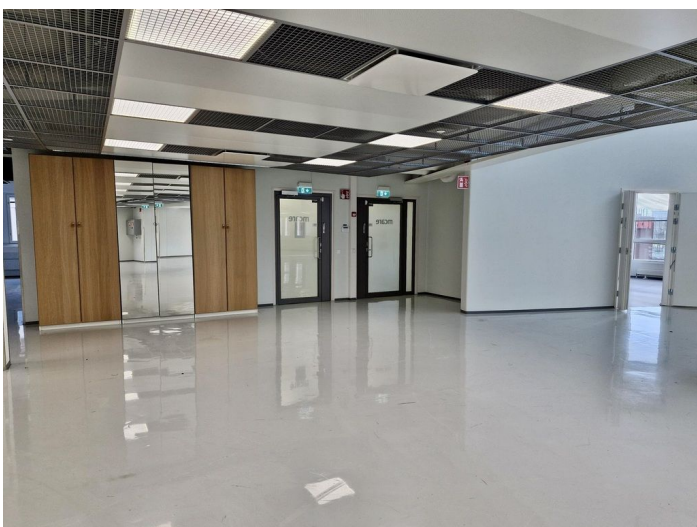
**Rakennusvuosi**

1990

**Kerros**

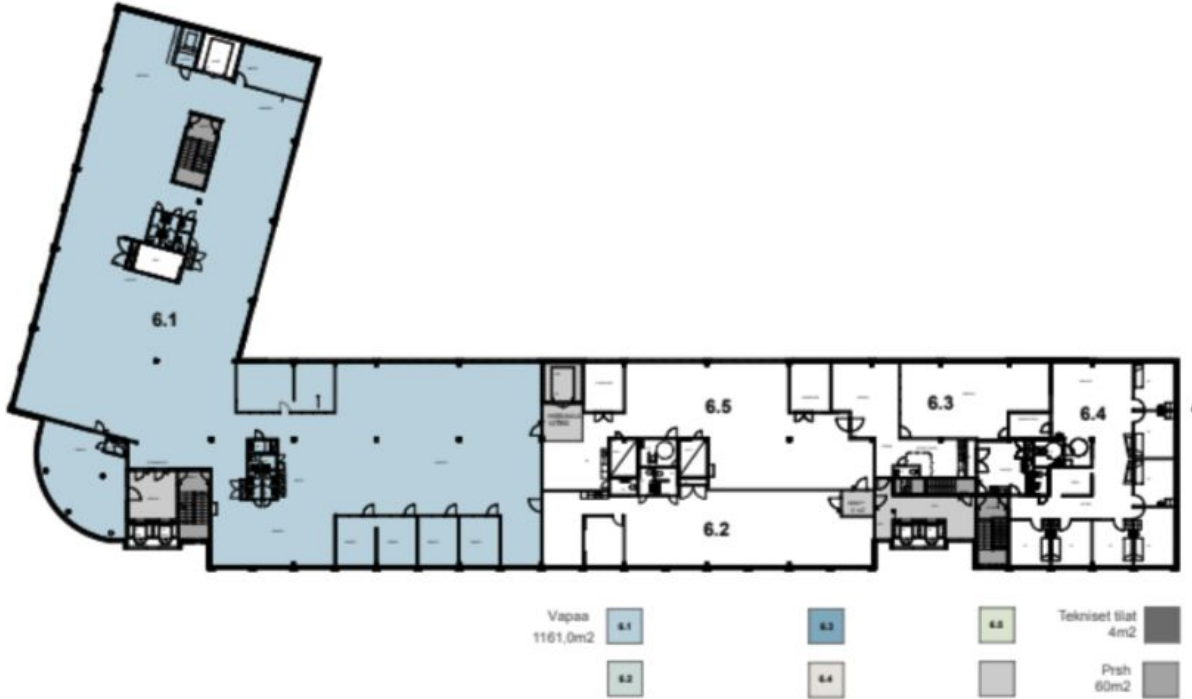
6

Toimitilaa Työpajankatu 10, 00580 Helsinki



Toimitilaa Työpajankatu 10, 00580 Helsinki

YRITTÄJÄTALO  
00580 HELSINKI  
6 KRS  
SUUNTA-ARVON  
1.300 (K2)



04.01.2023



**CASTELLUM**  
www.castellum.fi