

Toimitilaa Läntinen teollisuuskatu 2, 02920 Espoo



Vuokrataan

Läntinen Teollisuuskatu 2

Tilatyyppi

Toimistotilaa	2321 m ²
Varastotilaa	11862 m ²
Yhteensä	14183 m ²

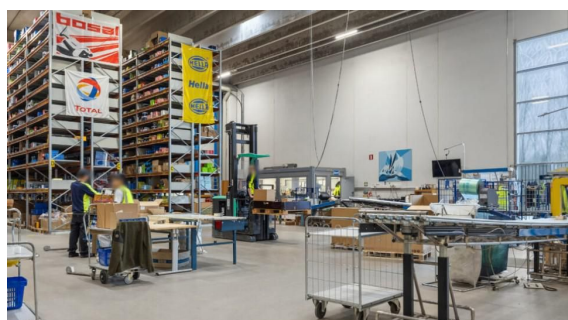
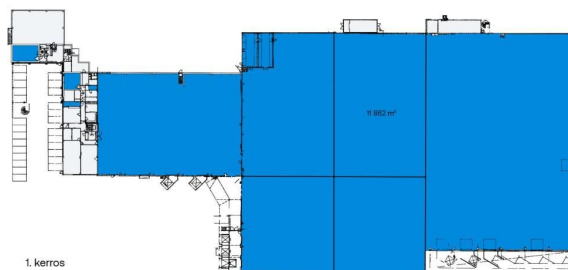
Kiinteistö

JUVAN TEOLLISUUSKATU 2, ESPOO

TOIMIVAA LOGISTIIKKATILAA KEHÄ III:N VARRELLA - Varasto-, toimisto- ja pihatilaa Espoossa

Etsitkö yrityksellesi huippusijaintia, jossa sujuva logistiikka ja tilojen joustavuus kohtaavat?

Vuokrattavana monipuolinen ja tehokas varasto- ja toimistokokonaisuus Espoon Juvanmalmilla, Kehä III:n varrella. Tämä kohde tarjoaa loistavat puitteet ja erinomaisen näkyvyyden yritykselle, joka vaatii logistiikaltaan sujuvuutta ja tehokkuutta. Koko



Tilan tarjoaja

Logistila Oy

p. 050 5522 683

info@logistila.fi | rauno.nurmi@logistila.fi

<http://www.logistila.fi/>

Toimitilaa Läntinen teollisuuskatu 2, 02920 Espoo

kiinteistön pinta-ala on 14 183 m², ja tilat ovat mukautettavissa tarpeidesi mukaan.

Kohteen parhaat puolet:

Huippusijainti: Välitön ja nopea yhteys Kehä III:lle takaa sujuvan raskaankin liikenteen logistiikan koko pääkaupunkiseudulle.

Tehokas huonekorkeus: Varastotilojen vapaa korkeus on 7-9 metriä, mikä mahdollistaa tehokkaan korkeavarastoinnin.

Modernia energiatehokkuutta: Kiinteistössä on tehty laaja energiaremontti vuonna 2024, mikä varmistaa maltilliset energiakustannukset.

Monipuolisuus: Samassa paketissa laadukasta varastotilaa, toimivaa toimistotilaa sekä reilusti pihatilaa.

Perustiedot:

Osoite: Läntinen teollisuuskatu 2, 02920 Espoo (Juvanalmi)

Kokonaispinta-ala: 14 183 m² (kysy myös mahdollisuutta pienempiin tilaosioihin)

Tilatyypit: Varasto, toimisto, tuotanto ja pihatila

Erinomainen sijainti Juvanmalmin teollisuusalueella - Monipuolinen toimitila vapaana!

Etsitkö yrityksellesi logistisesti täydellistä sijaintia? Juvanmalmin vakiintuneella ja arvostetulla teollisuusalueella on nyt tarjolla huippupaikka, joka takaa sujuvan arjen niin työntekijöille, asiakkaille kuin tavaraliikenteellekin.

Logistinen solmukohta

Tämä kiinteistö sijaitsee strategisesti erinomaisella paikalla, josta on

Toimitilaa Läntinen teollisuuskatu 2, 02920 Espoo

vaivattomat yhteydet joka suuntaan:

Kehä III / E18: Vain 4 minuutin ajomatka.

Vihdintie: Lyhyt ja nopea etäisyys.

Pääväylät: Sujuvat kulkuyhteydet Turun moottoritille sekä Hämeenlinnanväylälle (3-tie).

Lentokenttä: Nopeasti saavutettavissa suoraan Kehä III:sta pitkin.

Saavutettavuus

Alueelle on helppo saapua kaikilla kulkuvälineillä:

Autolla: Nopeat liittymät pääteille minimoivat ruuhkissa istumisen.

Julkisilla: Alueelle on hyvät ja säännölliset julkisen liikenteen yhteydet.

Kiinnostuitko? Ota yhteys minuun, niin annan lisätietoa kohteesta ja

järjestän tutustumiskäynnin kiinteistöön. Rauno Nurmi, LogisTila Oy
LKV

050-5522683, rauno.nurmi@logistila.fi

Tarkemmat tiedot

✓ Lastauslaituri

Kerros

1. ja 3. kerros

Toimitilaa Läntinen teollisuuskatu 2, 02920 Espoo

