

Toimitilaa Vasarakatu 23, 40320 Jyväskylä



Vuokrataan

Toimisto 158m² Seppälän alueelta

Tilatyyppi

Toimistotilaa	158 m ²
Yhteensä	158 m ²

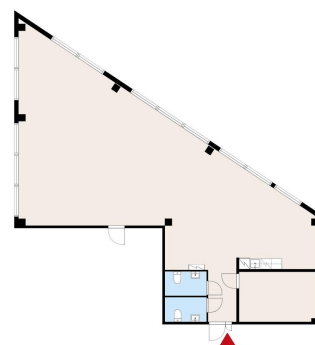
Kiinteistö

Edustava toimisto

Vuokrattavana tyylikäs toisen kerroksen toimistotila Seppälän alueen liike- ja toimistokiinteistössä.

Tila on kooltaan 158m² ja siinä 2 xwc, keittiötila ja erillinen toimistohuone, tila on muuten avotoimistoa.

Toimistotilassa on nykyaikainen kiinteistötekniikka, kuten valokuituyhteys, huonekohtainen jäähdytys sekä koneellinen



Tilan tarjoaja

Logistila Oy

p. 0440759789

info@logistila.fi | jukka.nukari@logistila.fi

<http://www.logistila.fi/>

Toimitilaa Vasarakatu 23, 40320 Jyväskylä

ilmanvaihto. Tilaan on esteetön kulku hissien avulla. Sijainti Seppälän pääkadun varressa - paikallisbussien pysäkit vieressä.

Pysäköintipaikkoja pihasta niin asiakkaille kuin henkilökunnallekin.

Tila on heti vapaa.

Kerros

2.

Toimitilaa Vasarakatu 23, 40320 Jyväskylä

