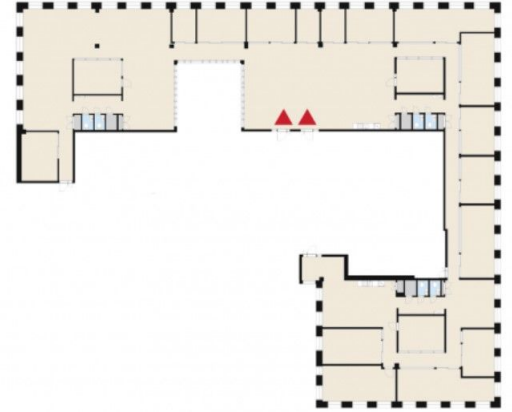


Toimitilaa Konepajankuja 1, 00510 Helsinki



Vuokrataan

Vapaana kuudennen kerroksen moderni ja tilava toimisto, joka kattaa lähes koko kerroksen. Avarassa tilassa yhdistyvät avoila, erikokoiset työ- ja neuvotteluhuoneet sekä omat wc- ja keittiötilat, jotka tukevat sujuvaa arkea. Suuret ikkunat tuovat runsaasti luonnonvaloa ja avautuvat jokaiseen ilmansuuntaan, tarjoten inspiroivat näkymät kaupungin ylle. Fredriksberg A sijaitsee Vallilan Konepajan alueella...

Tilatyypit

| | |
|---------------|---------------------|
| Toimistotilaa | 1018 m ² |
| Yhteensä | 1018 m ² |



Tilan tarjoaja

Cushman&Wakefield

p. +358108368400
info.fi@cushwake.com

Toimitilaa Konepajankuja 1, 00510 Helsinki

Yleiskuvaus

Vapaana kuudennen kerroksen moderni ja tilava toimisto, joka kattaa lähes koko kerroksen. Avarassa tilassa yhdistyvät avotila, erikokoiset työ- ja neuvotteluhuoneet sekä omat wc- ja keittiötilat, jotka tukevat sujuvaa arkea. Suuret ikkunat tuovat runsaasti luonnonvaloa ja avautuvat jokaiseen ilmansuuntaan, tarjoten inspiroivat näkymät kaupungin ylle. Fredriksberg A sijaitsee Vallilan Konepajan alueella, arvostetussa ja vilkkaassa yrityskeskityksessä, jonne on helppo saapua erinomaisilla kulkuyhteyksillä. Keväällä 2018 valmistunut kiinteistö tarjoaa nykyaikaiset puitteet ja on suunniteltu BREEAM Excellent -ympäristöjärjestelmän periaatteiden mukaisesti. Materiaalivalinnoissa on painotettu kestävyyttä ja vastuullisuutta, mikä tekee rakennuksesta ekologisesti ja laadullisesti kestävä valinnan. Fredriksbergillä on laaja palvelutarjonta vuokralaisille: aulapalvelu, vuokrattavat kokous- ja neuvottelutilat, co-workingtilat sekä ravintola- ja cateringpalvelut pitävät huolen, että työskentely on sujuvaa joka päivä.

Kulkuyhteydet

25 m bussi- ja raitiovaunupysäkeille. 900m Sörnäisten metroasemalle. 1,1 km Pasilan juna-asemalle. Helsingin ydinkeskustaan on alle 3 km. 6 raitiovaunureittiä ja yli 50 bussireittiä kilometrin säteellä.

Rakennusvuosi

2018

Toimitilaa Konepajankuja 1, 00510 Helsinki

