



Toimitilaa Elimäenkatu 25, 00510 Helsinki



Vuokrataan

5. kerroksen 1207 m²:n toimistotila Berlin/Vallilassa Vallilan historiallisessa tehdaskorttelissa.

Tilatyyppe

Toimistotilaa	1207 m ²
Yhteensä	1207 m ²

Kiinteistö

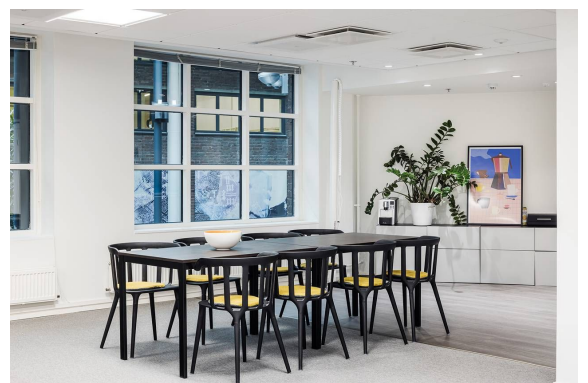
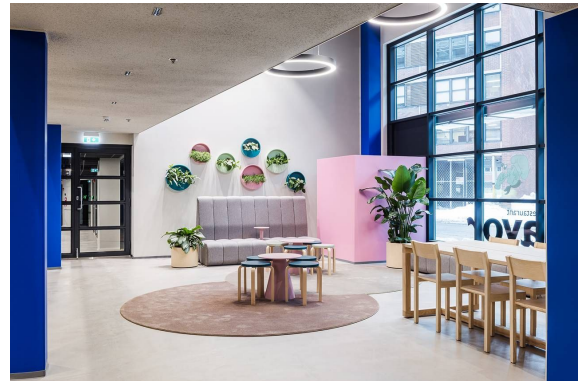
Avara 1207 m²:n toimistotila, yhdistettävissä kerroksen muihin vapaisiin tiloihin. Berlin/Vallila on kahdesta yhteisen sisäpihan yhdistämästä teollisuusrakennuksesta muunnettu moderni toimistokokonaisuus. Tilaratkaisut ovat joustavia ja avoimia, ja luonnonvalo näyttelee pääosaa kaikkialla.

Sijainti

Kohde sijaitsee osoitteessa Elimäenkatu 25-27, 00510 Helsinki, Vallilan perinteisessä teollisuuskaupunginosassa - yhdessä Helsingin vanhimmista mutta voimakkaimmin uudistuvista alueista.

Ympäristö

Vallilassa vanha teollisuusmiljö on muuttunut uuden



Tilan tarjoaja

Arvotilat

p. +358 40 555 8106, p. +358 44 563 6441

info@arvotilat.fi

<http://www.arvotilat.fi>

Toimitilaa Elimäenkatu 25, 00510 Helsinki

kaupunkielämän keskukseksi, ja alueella toimii runsaasti luovan alan yrityksiä ja tunnettuja brändejä. Pasila, Kallio, Kalasatama ja Helsingin keskusta ovat lyhyen matkan päässä.

Pysäköinti

Kiinteistössä on vuokrattavia pysäköintipaikkoja sisäpysäköintinä.

Palvelut

Aulapalvelu, vuokrattavat neuvottelutilat catering-palveluineen, wellness room, pyöräparkki ja sosiaalitalat työmatkapyöräilijöille. Sisäpihalla suosittu lounasravintola ja ylimmässä kerroksessa tasokkaat edustustilat saunoineen.

Kulkuyhteydet

Kiinteistön vierestä kulkevat useat bussilinjat Hakaniemeen Sörnäisten metroaseman kautta sekä runkolinja 600 suoraan lentoasemalle. Keskustaan pääsee kätevästi myös pyörällä tai raitiovaunulla.

Kerros

5

Energiatehokkuusluokka

B



Toimitilaa Elimäenkatu 25, 00510 Helsinki

