



## Toimitilaa Elimäenkatu 25, 00510 Helsinki



### Vuokrataan

5. kerroksen 1087,5 m<sup>2</sup>:n toimistotila Berlin/Vallilassa Vallilan historiallisessa tehdaskorttelissa.

### Tilatyyppe

Toimistotilaa	1087.5 m <sup>2</sup>
Yhteensä	1087.5 m <sup>2</sup>

### Kiinteistö

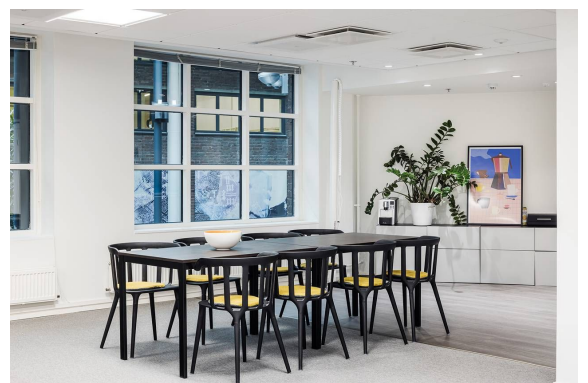
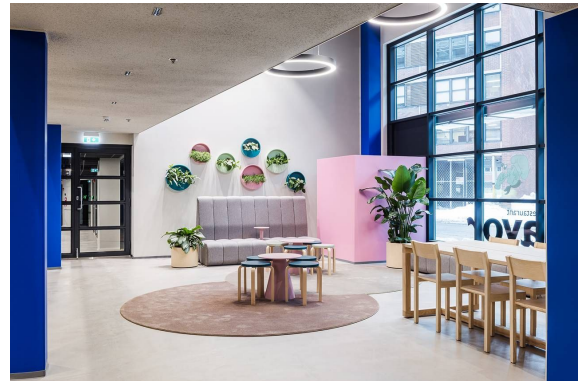
Avara 1087,5 m<sup>2</sup>:n toimistotila, yhdistettävissä kerroksen muihin vapaisiin tiloihin. Berlin/Vallila on kahdesta yhteisen sisäpihan yhdistämästä teollisuusrakennuksesta muunnettu moderni toimistokokonaisuus. Tilaratkaisut ovat joustavia ja avoimia, ja luonnonvalo näyttelee pääosaa kaikkialla.

### Sijainti

Kohde sijaitsee osoitteessa Elimäenkatu 25-27, 00510 Helsinki, Vallilan perinteisessä teollisuuskaupunginosassa - yhdessä Helsingin vanhimmista mutta voimakkaimmin uudistuvista alueista.

### Ympäristö

Vallilassa vanha teollisuusmiljö on muuttunut uuden



### Tilan tarjoaja

#### Arvotilat

p. +358 40 555 8106, p. +358 44 563 6441

info@arvotilat.fi

<http://www.arvotilat.fi>

## Toimitilaa Elimäenkatu 25, 00510 Helsinki

---

kaupunkielämän keskukseksi, ja alueella toimii runsaasti luovan alan yrityksiä ja tunnettuja brändejä. Pasila, Kallio, Kalasatama ja Helsingin keskusta ovat lyhyen matkan päässä.

### **Pysäköinti**

---

Kiinteistössä on vuokrattavia pysäköintipaikkoja sisäpysäköintinä.

### **Palvelut**

---

Aulapalvelu, vuokrattavat neuvottelutilat catering-palveluineen, wellness room, pyöräparkki ja sosiaalitalat työmatkapyöräilijöille. Sisäpihalla suosittu lounasravintola ja ylimmässä kerroksessa tasokkaat edustustilat saunoineen.

### **Kulkuyhteydet**

---

Kiinteistön vierestä kulkevat useat bussilinjat Hakaniemeen Sörnäisten metroaseman kautta sekä runkolinja 600 suoraan lentoasemalle. Keskustaan pääsee kätevästi myös pyörällä tai raitiovaunulla.

### **Kerros**

---

5

### **Energiatehokkuusluokka**

---

B



Toimitilaa Elimäenkatu 25, 00510 Helsinki

