

## Toimitilaa Pohjoinen Hesperiankatu 15, 00260 Helsinki



### Vuokrataan

Pohjoinen Hesperiankatu 15 - Toimisto 384,5 m<sup>2</sup>

#### Tilatyyppi

Toimistotilaa	385 m <sup>2</sup>
Yhteensä	385 m <sup>2</sup>



### Tilan tarjoaja

#### Logistila Oy

p. 050 345 3258

info@logistila.fi | karoliina.turppo@logistila.fi

<http://www.logistila.fi/>

**Toimitilaa Pohjoinen Hesperiankatu 15, 00260 Helsinki****Kiinteistö**

Edullinen, siisti toimistotila Töölössä

Etsitkö toimistoa keskeisellä paikalla Helsingissä? Töölössä sijaitseva toimisto tarjoaa erinomaiset liikenneyhteydet ja ikkunanäkymät neljään ilmansuuntaan. Täältä A-rapun 5. kerroksen tilasta avautuvat vehreät näkymät puistoon. Tilassa on sisäänkäyntiaulan lisäksi 13 erikokoista työhuonetta, keittiö/taukotila ja 4 WC:tä, mikä tekee siitä erittäin käytännöllisen ja monipuolisen. Tila on siistikuntoinen ja lattiamateriaalina on pääosin puukuviainen vinyylilankku.

Säätiön omistamana kohde on alviton, mikä tekee siitä erityisen houkuttelevan alvittomille toimijoille. Vuokra on myös edullinen!

Pohjoinen Hesperiankatu 15 - Historiallinen toimistokiinteistö  
vehreässä miljöössä

**Sijainti**

Pohjoinen Hesperiankatu 15 sijaitsee keskeisellä paikalla Töölössä, hyvien liikenneyhteyksien varrella. Tämä tekee siitä helposti saavutettavan niin julkisilla kulkuvälineillä kuin autollakin.

**Palvelut**

Kiinteistössä on autohalli, ravintola, kuntosali ja vuokralaisten käytettävissä oleva auditorio. Kiinteistössä on koneellinen ilmanvaihto.

Pohjoinen Hesperiankatu 15:n lähiympäristö Töölössä tarjoaa monipuoliset palvelut, jotka tekevät alueesta erittäin houkuttelevan.

**Toimitilaa Pohjoinen Hesperiankatu 15, 00260 Helsinki**

---

Alueella on useita ravintoloita, kahviloita ja kauppoja. Välittömässä läheisyydessä on myös useita puistoja ja viheralueita, jotka tarjoavat erinomaiset mahdollisuudet rentoutumiseen ja virkistäviin taukoihin työpäivän aikana.

**Historia**

Helsingin Suojeluskuntatalonakin tunnettu Pohjoinen Hesperiankatu 15 valmistui vuonna 1941 ja sen suunnitteli arkkitehti Toivo Jäntti. Rakennus on H-kirjaimen muotoinen ja se on kaupunkikuvallisesti ja rakennustaiteellisesti arvokas, suojeltu sr-1-merkinnällä asemakaavassa. Rakennus yhdistää historiallista arvokkuutta ja perinteistä charmia, ja se on kunnostettu huolellisesti, säilyttäen sen alkuperäisen tunnelman ja arkkitehtoniset yksityiskohdat.

**Ota yhteyttä**

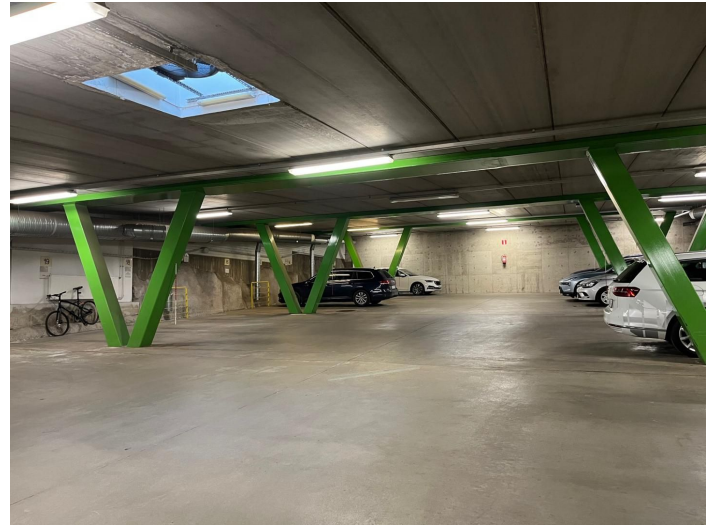
Kiinnostuitko? Ota yhteyttä ja tule tutustumaan tiloihin!  
Toimitilavälityspalvelumme on tilanhakijalle maksuton.

**Kerros**

---

5

### Toimitilaa Pohjoinen Hesperiankatu 15, 00260 Helsinki



**Toimitilaa Pohjoinen Hesperiankatu 15, 00260 Helsinki**

