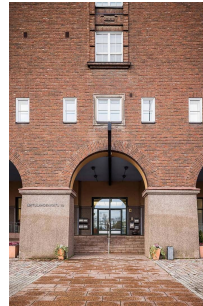
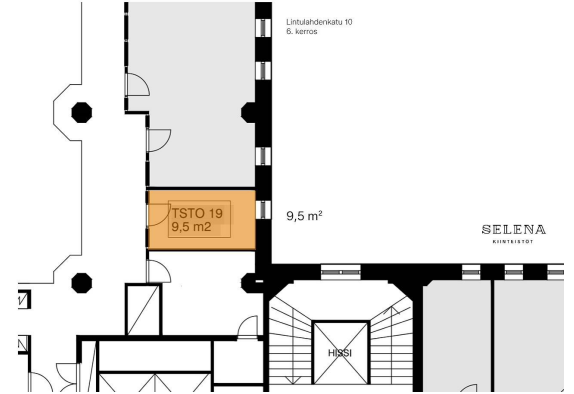


Toimitilaa Lintulahdenkatu 10, 00500 Helsinki



Vuokrataan

Kompakti 9,5 m² pientoimisto meren läheisyydessä Lintulahdenkulmasta, Helsingin Sörmäisissä.

Tilatyyppi

| | |
|---------------|--------------------|
| Toimistotilaa | 9.5 m ² |
| Yhteensä | 9.5 m ² |

Tilan tarjoaja

ScanReal Oy LKV

p. 020 730 8830

info@scanreal.fi

<https://scanreal.fi>

Toimitilaa Lintulahdenkatu 10, 00500 Helsinki

Kiinteistö

Lintulahdenkulmassa useita eri kokoluokissa olevia pientoimistoja.

Laadukkaasti saneerattu toimistotalo meren läheisyydessä Helsingin Sörnäisissä.

Kiinteistöstä löytyy lounasravintola, aulapalvelu, neuvottelutilat, auditorio ja edustussauna. Tiloissa jäähdytetty ilmanvaihto.

Rakennushistoriallisesti arvokkaan rakennuksen tämän päivän vaatimuksia vastaaviksi saneeratuissa tiloissa on talon hengen mukaisesti persoonallista rosoisuutta. Tilat joustavat helposti käyttäjän tarpeita vastaaviksi.

Rakennus on arkkitehti Väinö Vähäkallion suunnittelema, jota nykyisin arvostetaan yhdeksi 1920-luvun tiiliklassismin merkittävimmistä monumenteista. Oman aikansa avantgardea edustanut rakennus valmistui alun perin vuonna 1927 OTK:n Sörnäisten keskusvarastoksi. Nykyisin tässä entisessä keskusvarastorakennuksessa on valoisat työtilat 230 henkilölle.

Kaksisiipisessä rakennuksessa on yhdeksän kerrosta ja ullakko. Talon ensimmäisessä kerroksessa toimii hyvä lounasravintola ja ylimpään ullakkotilaan on rakennettu edustustilat ja sauna sekä kokoustiloja tarjoava neuvottelumaailma.

Nyky aikaistetut toimitilat sijaitsevat keskeisellä paikalla Sörnäisissä hyvien liikenneyhteyksien varrella.

Tarkemmat tiedot

- ✓ Hissi
- ✓ Näkyvällä paikalla

Rakennusvuosi

1927

Kerros

6/10

Energiatehokkuusluokka

Ei lain edellyttämää energiatodistusta

Toimitilaa Lintulahdenkatu 10, 00500 Helsinki



Toimitilaa Lintulahdenkatu 10, 00500 Helsinki

