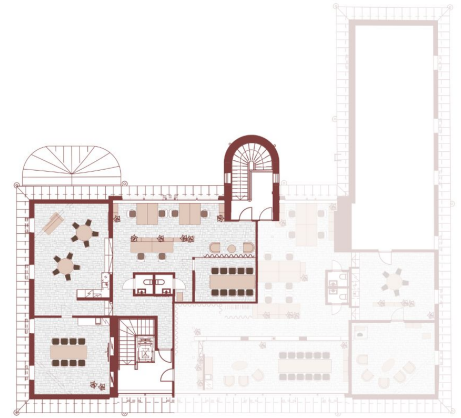


## Toimitilaa Puutarhakatu 2, 33210 Tampere

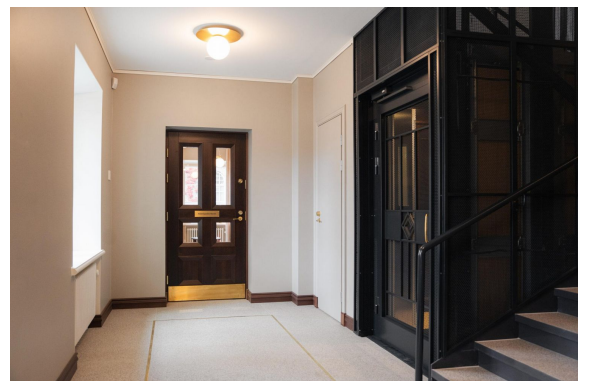


### Vuokrataan

Ylimmän kerroksen avara toimistotila. Tilassa on keittiö, wc ja avointa tilaa ja upea näkymä Tammerkoskelle

#### Tilatyyppi

Toimistotilaa	168.5 m <sup>2</sup>
Yhteensä	168.5 m <sup>2</sup>



### Tilan tarjoaja

#### Meijou Oy

p. +358 20 1980 200, p. +358 20 1980 200, p. +358 20 1980 200  
myynti@meijou.fi | marko.kuusisto@meijou.fi  
<https://frenckell.com/>

## Toimitilaa Puutarhakatu 2, 33210 Tampere

---

### Kiinteistö

---

Frenckellin konttorilla on pitkä historia kaupungin hallinnon ja liike-elämän keskuksena. Rakennus on 178-vuotisen matkansa aikana toiminut mm. pormestarin toimistona, kaupunginkansliana ja rahatoimistona. Nyt nämä tilat tarjoavat puitteet tulevaisuuden innovaatioille ja yhteistyölle.

Rakennus- ja kulttuurihistoriallisesti arvokas sekä kaupunkikuvan säilymisen kannalta tärkeä Frenckellin konttori on saanut uuden elämän. Saneerauksen valmistumisen myötä konttorin tilat tarjoavat yhdistelmän historiallista arvokkuutta ja modernia toimivuutta aivan Tampereen ydinkeskustassa.

Frenckellin konttori on jo saanut ensimmäiset uudet vuokralaisensa: Madame Restaurant, Lexia Asianajotoimisto, Finlandia Group, Säästöpankki Sinetti sekä Visit Tampere aloittavat toimintansa rakennuksessa.

Toimistotilaa saatavilla

Konttorin kolmas kerros saneerataan vuokralaisten tarpeiden mukaan. Näin voidaan varmistaa, että tilat tukevat sekä toiminnallisuutta että käyttäjien yksilöllisiä tarpeita.

### Ympäristö

---

Frenckellin Konttori sijaitsee Tampereen ydinkeskustassa, Keskustorin itäreunalla, osoitteessa Frenckellinaukio 1. Rakennus rajautuu pohjoisessa Frenckellin tehtaan ja konttorirakennuksen väliseen katuun, idässä ja etelässä Kirjastonpuistoon ja lännessä Frenckellinaukiolla sijaitsevaan kävelykatuun. Frenckellin konttori on osa kaupungintalon sekä Finlaysonin ja Frenckellin tehtaiden rajaamaa Frenckellinaukiota, ja Keskustorin pohjoisosaa reunustavien rakennusten muodostamaa kokonaisuutta. Keskeinen sijainti ja helppo pääsy julkisen liikenteen, mukaan lukien uuden raitiotien, avulla tekevät Frenckellin Konttorista houkuttelevan erilaisille yrityksille.

### Pysäköinti

---

Frenckellin edessä on parkkipaikkoja 120 autolle. Lisäksi alapuolella

## Toimitilaa Puutarhakatu 2, 33210 Tampere

on P-Frenckell, josta löytyy pysäköintipaikat 370 autolle. Läheisyydessä on useita muitakin pysäköintimahdollisuuksia kuten P-Plevna, P-Hämppi, Sokoksen parkkihalli ja Aseman kansi.

### Palvelut

Finlaysonin alueella on yli 100 eri alan yritystä, joissa työskentelee yhteensä noin 3 000 ihmistä. Tampereen kaupungin virastotalo Frenckelliä vastapäätä tulee toimimaan noin 900 työntekijän toimistona. Tampereen kilometrin mittainen pääkatu, Hämeenkatu on näköetäisyydellä, 100 metrin matkan päässä. Kauniin koskimaiseman alueella on runsaasti eri palveluntarjoajia, museoita, nähtävyyksiä, elokuvateatteri, isoja tavarataloja ja puistoja.

### Lisätietoa saneerauksista

Frenckellin konttorissa on suoritettu mittavat parannustyöt.

### Tarkemmat tiedot

- ✓ Hissi
- ✓ Näkyvällä paikalla

### Rakennusvuosi

1847

### Saneerausvuosi

2025

### Energiatehokkuusluokka

A

Toimitilaa Puutarhakatu 2, 33210 Tampere

