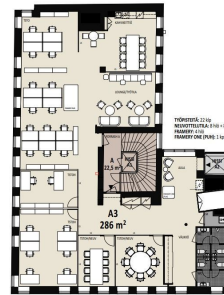
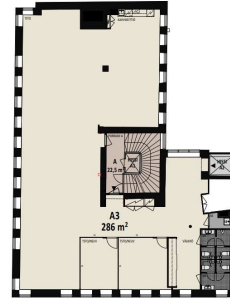


## Toimitilaa Rikhardinkatu 2, 00130 Helsinki



### Vuokrataan

Historiallisen Kasarmitorin välittömästä läheisyydestä upea toisen kerroksen 286 m<sup>2</sup> toimisto.

### Tilatyyppi

|               |                    |
|---------------|--------------------|
| Toimistotilaa | 286 m <sup>2</sup> |
| Yhteensä      | 286 m <sup>2</sup> |



### Tilan tarjoaja

ScanReal Oy LKV

p. 020 730 8830

info@scanreal.fi

<https://scanreal.fi>

## Toimitilaa Rikhardinkatu 2, 00130 Helsinki

### Kiinteistö

Kasarmitorin vieressä kävelymatkan päässä Esplanadilta on vapaana viihtyisä avotoimisto. Tila on saneerattu muutamia vuosia sitten ja on erittäin siistissä kunnossa. Se sisältää avotilaa, kaksi neuvotteluhuonetta, keittiö-/taukotilan sekä wc:t. Toimistoon on kulku sekä Rikhardinkadun puolelta että kulunvalvotulla hissillä Kasarmikadulta. Kiinteistöstä löytyy suihkutilat vuokralaisten käyttöön.

Kiinteistö koostuu kahdesta toisiinsa kytketyistä arvokiinteistöstä, joilla on sisäyhteys ja yhteinen sisäpiha. Rikhardinkatu 2 on vuodelta 1891 ja arkkitehti Carl Rupert Rosenbergin suunnittelema. Kasarmikatu 42 on professori J.S. Sirenin suunnittelema ja valmistunut vuonna 1891. Siren on suunnitellut myös Eduskuntatalon. Vuosien 2018-2023 aikana rakennusten laajassa peruskorjauksessa tehtiin mm. linjasaneeraus ja uusittiin talotekniikka kokonaisuudessaan. Kiinteistön tilat ovatkin erinomaisessa kunnossa, ja siellä on helppo viihtyä ja työskennellä.

Rakennuksen kivijalassa on sekä kahvila että ravintola. Lisäksi lähistöltä löytyy useita keskustan ravintoloita ja muita palveluita.

### Lisätietoa saneerauksista

Uusi osa rakennettu 1933.

### Tarkemmat tiedot

✓ Näkyvällä paikalla

### Rakennusvuosi

1890

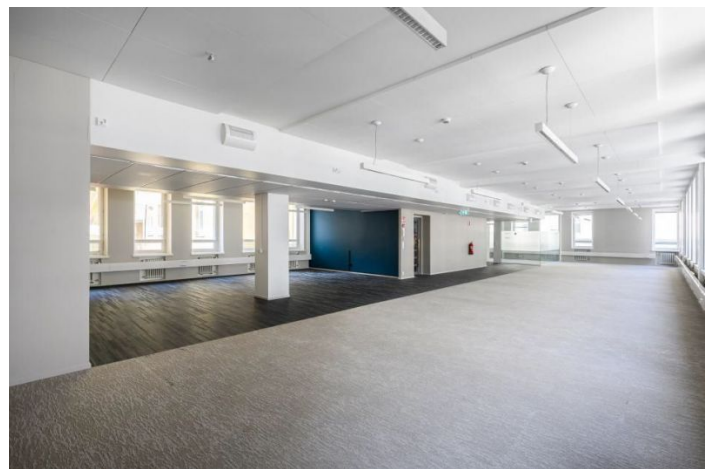
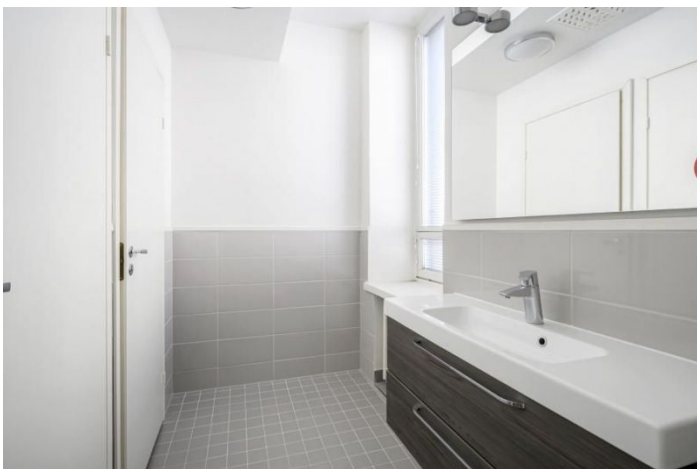
### Kerros

2/5

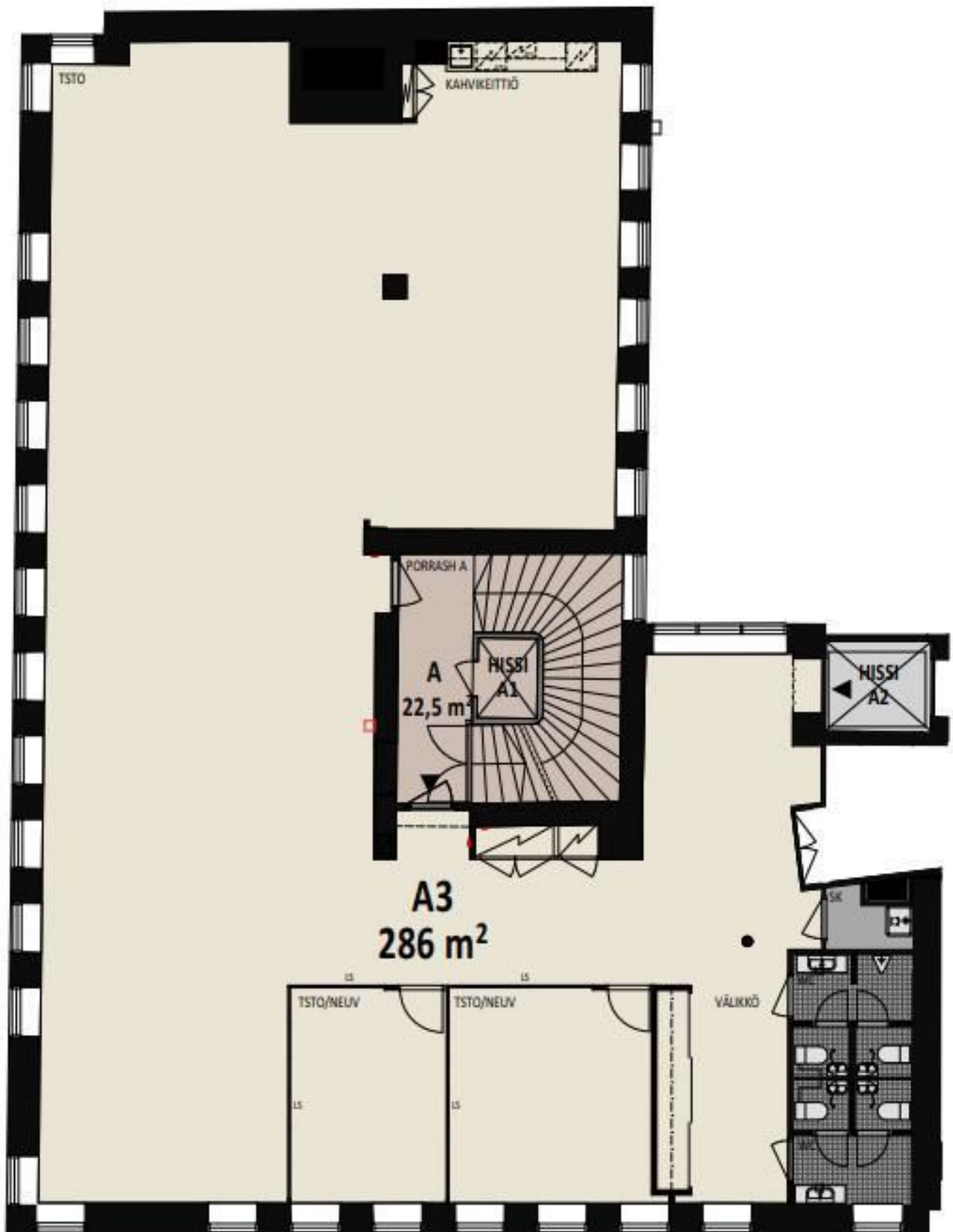
### Energiatehokkuusluokka

Ei lain edellyttämää energiatodistusta

## Toimitilaa Rikhardinkatu 2, 00130 Helsinki



Toimitilaa Rikhardinkatu 2, 00130 Helsinki



Toimitilaa Rikhardinkatu 2, 00130 Helsinki

