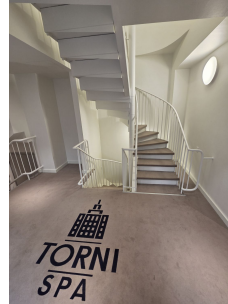




Toimitilaa Yrjönkatu 26, 00100 Helsinki



Vuokrataan

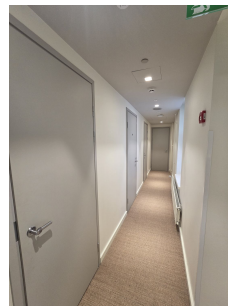
Laadukasta ja siistiä liiketilaa kolmessa kerroksessa Hotelli Tornin yhteydessä. Sisäänkäynti toimitiloihin sisäpihalta tai hotellivieraille suoraan hotellin sisätiloista.

Tilatyyppi

Toimistotilaa	150 m ²
Liiketilaa	150 m ²
Näyttelytilaa	150 m ²
Yhteensä	150 m ²

Tila soveltuu

Studio/ateljé



Tilan tarjoaja

Arvotilat

p. +358 40 555 8106, p. +358 44 563 6441

info@arvotilat.fi

<http://www.arvotilat.fi>

Toimitilaa Yrjönkatu 26, 00100 Helsinki

Kiinteistö

Tilat jakautuvat kolmeen kerrokseen, mikä mahdollistaa monipuoliset käyttömahdollisuudet esimerkiksi myymälä-, showroom-, palvelu-, hyvinvointi- tai toimistokäyttöön. Tilojen laadukas ilme sekä ainutlaatuinen sijainti luovat erinomaiset puitteet yritykselle, joka arvostaa näkyvyyttä, tunnelmaa ja keskustan palveluiden läheisyyttä.

Liiketilaan on oma sisäänkäynti sisäpihan kautta. Lisäksi hotellivieraat pääsevät tiloihin suoraan Hotelli Tornin sisätiloista, mikä tarjoaa luontevaa asiakasvirtaa ja lisää saavutettavuutta.

Kohteen tiedot

- + Tilat kolmessa kerroksessa
- + Laadukas ja siistikuntoinen kokonaisuus
- + Sisäänkäynti sisäpihan kautta
- + Suora yhteys Hotelli Tornin sisätiloihin
- + Erinomainen sijainti Helsingin ydinkeskustassa

Lisätiedot ja esittelyt pyydettäessä.

Tarkemmat tiedot

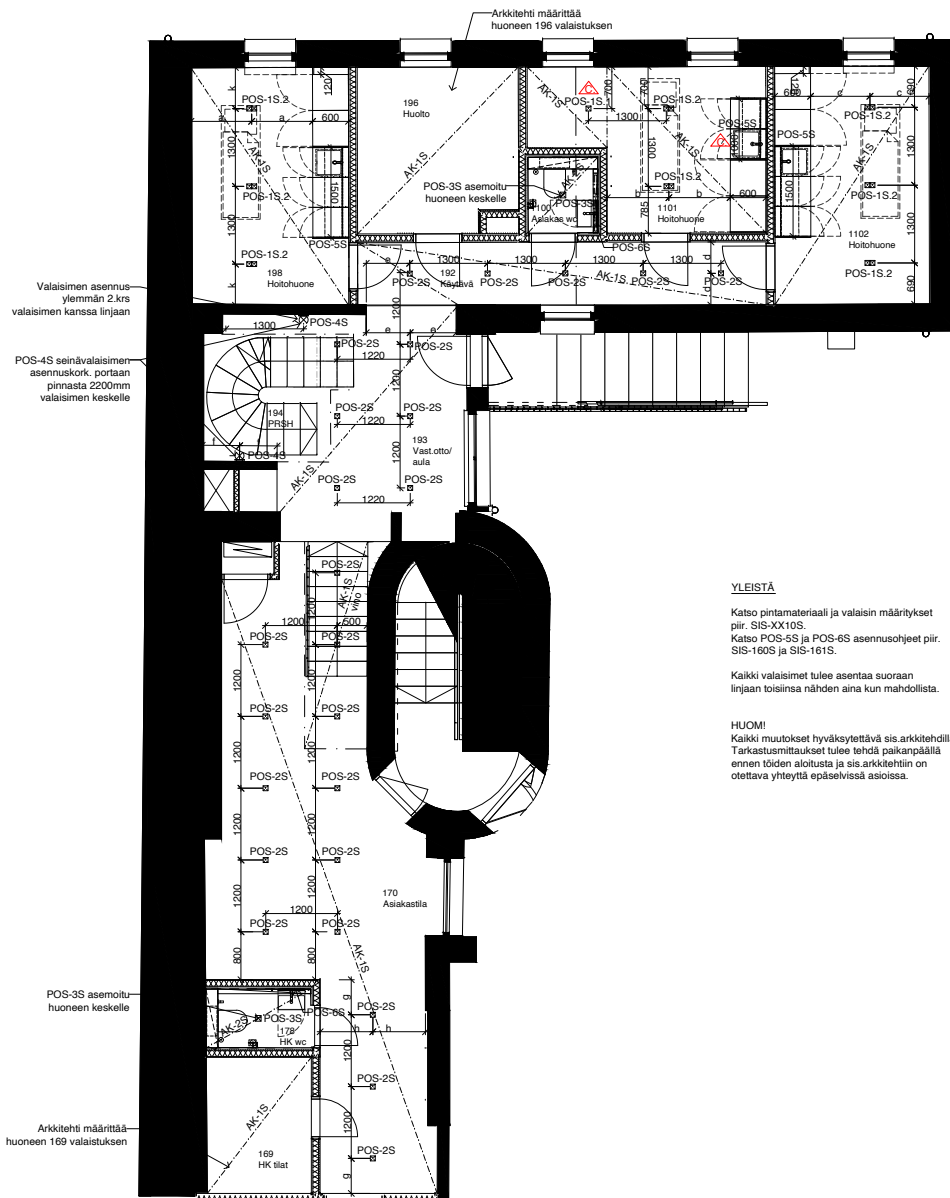
- ✓ Näkyvällä paikalla
- ✓ Katutasossa



Toimitilaa Yrjönkatu 26, 00100 Helsinki



Toimitilaa Yrjönkatu 26, 00100 Helsinki



YLEISTÄ

Katso pintamateriaali ja valaisin määritykset piir. SIS-XX10S.
Katso POS-5S ja POS-6S asennusohjeet piir. SIS-160S ja SIS-161S.

Kaikki valaisimet tulee asentaa suoraan linjaan toisiinsa nähden aina kun mahdollista.

HUOM!

Kaikki muutokset hyödynnettävä sis.arkkitehdillä.
Tarkastusmittaukset tulee tehdä paikalla ennen töiden aloitusta ja sis.arkkitehti on otettava yhteyttä epäselvissä asioissa.

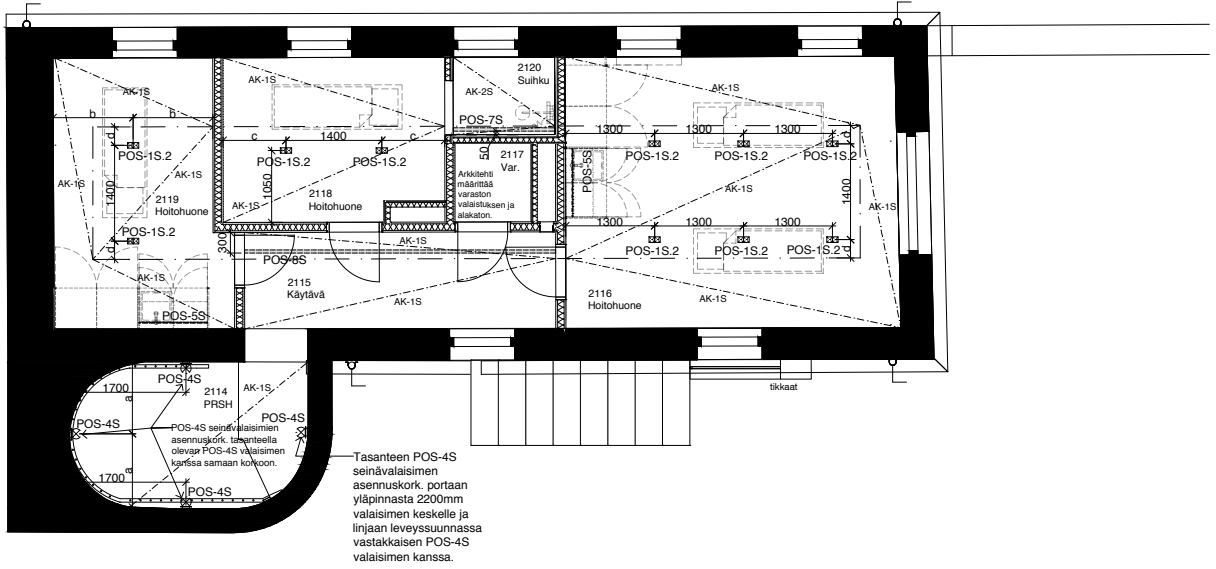
REVISIOT

pvm.	rev.	muutos
25.06.2019		Alkuperäinen piirustus
20.02.2020	REV.A	Xrefin ja valaistuksen päivitys
05.10.2020	REV.B	Uusi XREF ja valaistuksen päivitys tiloissa 170, 178 ja 169
29.10.2020	REV.C	Valaistusta päivitetty hoituhuoneessa 1101

KAIKKI MITOITUKSET TARKISTETTAVA PAIKAN PÄÄLLÄ!

Rakennuskohteen nimi ja osoite	Piirustuksen sisältö	Päivä	Skala	Suunnittelija
Solo Sokos Hotel Torri Spa Yrjönkatu 26, Helsinki	Alakatto- ja valaistusohje Sija 1 krs	29.10.2020	1:50 / A2	STUDIO JOHANNA LAAJISTO
		Muutos	REV.C	SIS-120S
				Kalevankatu 18 B, 00100 Helsinki, Finland +358 44 214 9937

Toimitilaa Yrjönkatu 26, 00100 Helsinki



YLEISTÄ

Katso pintamateriaali ja valaisin määritykset piir. SIS-XX10S.

Kaikki valaisimet tulee asentaa suoraan linjaan toisiinsa nähden aina kun mahdollista.

Kaikki valaisimet asennetaan himmentimiin.

HUOM!

Kaikki muutokset hyväksyttävä sis.arkkitehdillä. Tarkastusmittaukset tulee tehdä paikanpäällä ennen töiden aloitusta ja sis.arkkitehtiin on otettava yhteyttä epäselvissä asioissa.

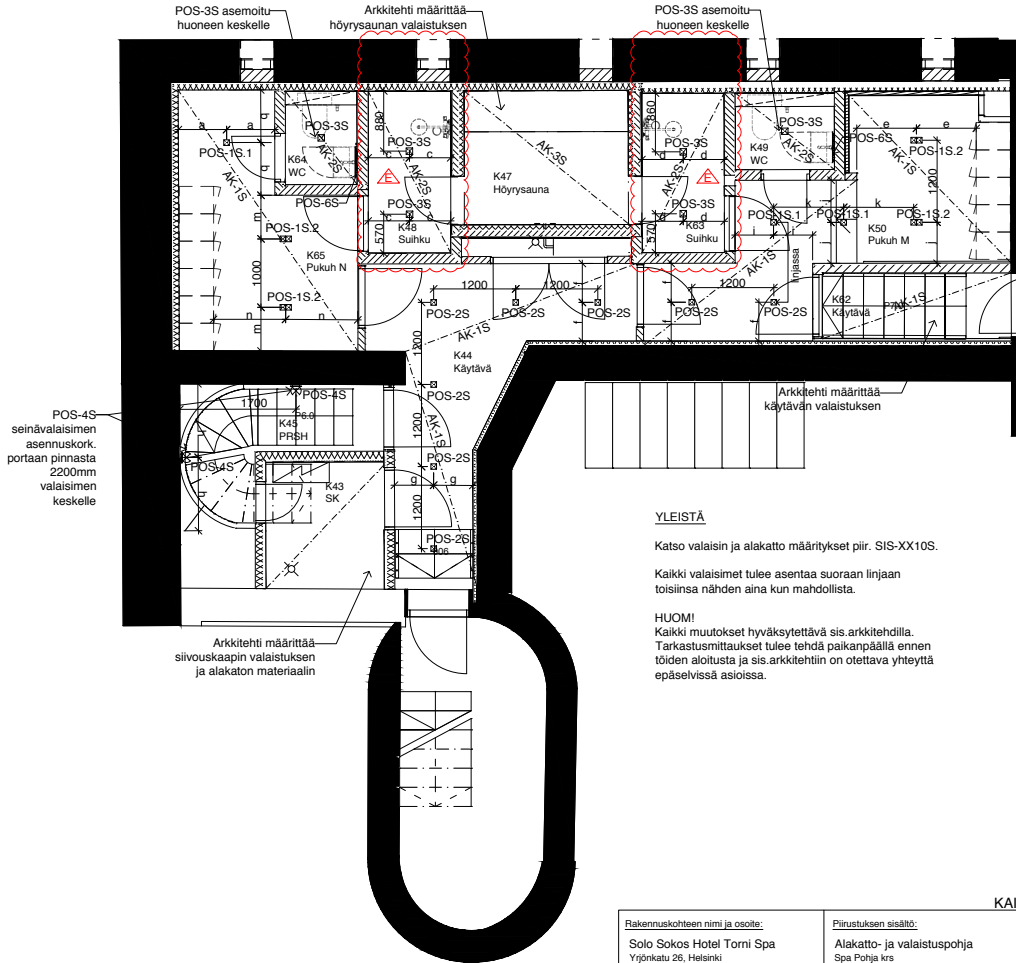
REVISIOT

pvm.	rev.	muutos
25.06.2019	-	Aikuperäinen piirustus
20.02.2020	REV. A	Xrefin ja valaistuksen päivitys
10.09.2020	REV. B	XREF-in ja valaistuksen päivitys
21.01.2021	REV. C	Arkkitehdin uusi pohjapiirros päivitetty SIS-pohjapiirroksen alle. Valaisimien sijainteja päivitetty. POS-8S ja POS-7S valaisimet lisätty ja muut valaisimet tiloista 2115 käytävä ja 2120 suihkutila poistettu.
22.01.2021	REV. D	Valaisin muutoksia ja valaisimien sijainteja päivitetty huoneissa 2116 ja 2119.

KAIKKI MITOITUKSET TARKISTETTAVA PAIKAN PÄÄLLÄ!

Rakennuskohteen nimi ja osoite:	Piirustuksen sisältö:	Päiväys:	Mittakaava:	STUDIO JOANNA LAAJISTO
Solo Sokos Hotel Torri Spa Yrjönkatu 26, Helsinki	Alakatto- ja valaistus pohja Spa 2.krs	21.01.2021	1:50 / A3	Kalvanenkatu 18 B, 00100 Helsinki, Finland +358 44 214 5937
		Muutos: REV. D	Piirustusnumero: SIS-220S	

Toimitilaa Yrjönkatu 26, 00100 Helsinki



YLEISTÄ

Katso valaisin ja alakatto määrätykset piir. SIS-XX10S.

Kaikki valaisimet tulee asentaa suoraan linjaan toisiinsa nähden aina kun mahdollista.

HUOM!

Kaikki muutokset hyväksyttävä sis. arkkitehdillä. Tarkastusmittaukset tulee tehdä paikanpäällä ennen töiden aloitusta ja sis. arkkitehtiin on otettava yhteyttä epäselvissä asioissa.

REVISIOT

pvm	rev.	muutos
25.06.2019	-	Aikuperäinen piirustus
08.08.2019	REV.A	Xrefin päivitys, siivouskaapin alakatto muutettu ark. määrittämäksi
20.02.2020	REV.B	XREF-in ja valaistuksen päivitys
08.09.2020	REV.C	XREF-in ja valaistuksen päivitys
05.10.2020	REV.D	XREF päivitetty
05.03.2021	REV.E	Suihkuilojen K48 ja K63 valaisimien sijaintoja päivitetty

KAIKKI MITOITUKSET TARKISTETTAVA PAIKAN PÄÄLLÄ!

Rakennuskohteen nimi ja osoite:	Piirustuksen sisältö:	Päiväys:	Mittakaava:	STUDIO JOHANNA LAAJISTO
Solo Sokos Hotel Torri Spa Yrjönkatu 26, Helsinki	Alakatto- ja valaistus pohja Spa Pohja krs	05.03.2021	1:50 / A3	Kainvaaranta 18 B, 00100 Helsinki, Finland +358 44 214 5927
		Muutos: REV.E	Piirustusnumero: SIS-020S	