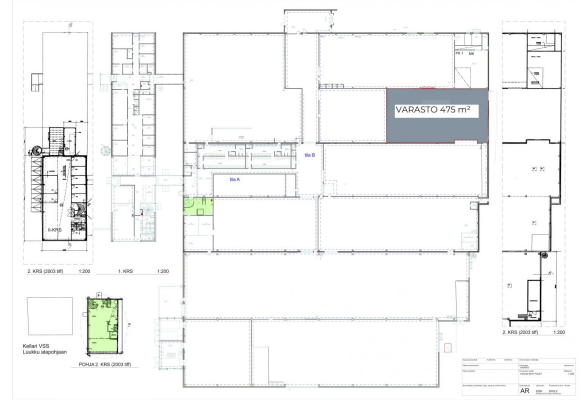


Toimitilaa Ruosilantie 10, 00390 Helsinki



Vuokrataan

Vuokrattavana 475 m² varastotila erinomaisella sijainnilla Helsingin Konalassa

Tilatyyppi

Varastotilaa	475 m ²
Yhteensä	475 m ²

Kiinteistö

Tarjolla toimiva ja monikäyttöinen 475 m²:n varastotila Ruosilan logistiikka-alueella Helsingin Konalassa. Ensimmäisessä kerroksessa sijaitseva tila tarjoaa tehokkaat puitteet varastointiin, logistiikkaan sekä kevyen tuotannon tarpeisiin. Kohde sijaitsee näkyvällä paikalla Vihdintien varrella osoitteessa Ruosilantie 10, mikä takaa sujuvat yhteydet niin pääkaupunkiseudun sisäiseen jakeluun kuin yrityksen päivittäiseen toimintaan.

Toimivat tilaratkaisut varastointiin ja liiketoimintaan

Varastotilan yhteydessä on erillinen ja siisti toimistoalue, joka



Tilan tarjoaja

ScanReal Oy LKV

p. 020 730 8830

info@scanreal.fi

<https://scanreal.fi>

Toimitilaa Ruosilantie 10, 00390 Helsinki

mahdollistaa varasto- ja toimistotoimintojen yhdistämisen saman katon alla. Tilaan on suora sisäänajomahdollisuus nosto-oven kautta sekä erillinen käyntiovi ulkokautta. Varaston vapaa korkeus on noin viisi metriä ja palkin alarajaan noin 4,2 metriä, mikä mahdollistaa tehokkaan tilankäytön ja monipuoliset varastointiratkaisut.

Vuokralaisen käytössä ovat myös kiinteistön yhteiskäyttöiset sosiaaliilat, jotka tukevat henkilöstön arkea ja lisäävät tilan käyttömukavuutta.

Monikäyttöinen kiinteistö Ruosilan logistiikka-alueella

Ruosilantie 10 on logistiikka-, toimisto- ja tuotantokiinteistö, jossa yhdistyvät varasto-, showroom-, toimisto- ja kevyen tuotannon tilat. Kiinteistö soveltuu monenlaisille yrityksille, jotka arvostavat joustavia tilaratkaisuja sekä hyvää saavutettavuutta. Kohteen omalla piha-alueella on pysäköintipaikkoja henkilökunnalle ja vierailijoille.

Erinomaiset kulkuyhteydet Konalasta

Konalan keskeinen sijainti ja Vihdintien välitön läheisyys tarjoavat nopeat yhteydet eri puolille pääkaupunkiseutua. Alue soveltuu erityisen hyvin yrityksille, joiden toiminta edellyttää sujuvaa tavaraliikennettä, pakettiautoliikennettä tai kevyttä jakelua. Ruosilan logistiikka-alue on tunnettu toimivista yhteyksistään ja yritysmuotoisesta toimintaympäristöstään.

Tämä on erinomainen mahdollisuus yritykselle, joka etsii kustannustehokasta, helposti saavutettavaa ja käytännöllistä varastotilaa Helsingin Konalasta.

Pysäköinti

Pihassa pysäköintitilaa.

Kulkuyhteydet

Kehä I, Kehä III, Vihdintie

Tarkemmat tiedot

✓ Katutasossa

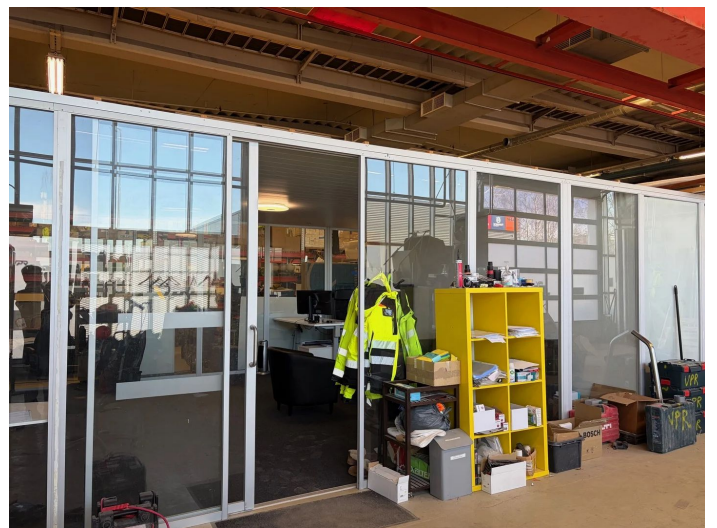
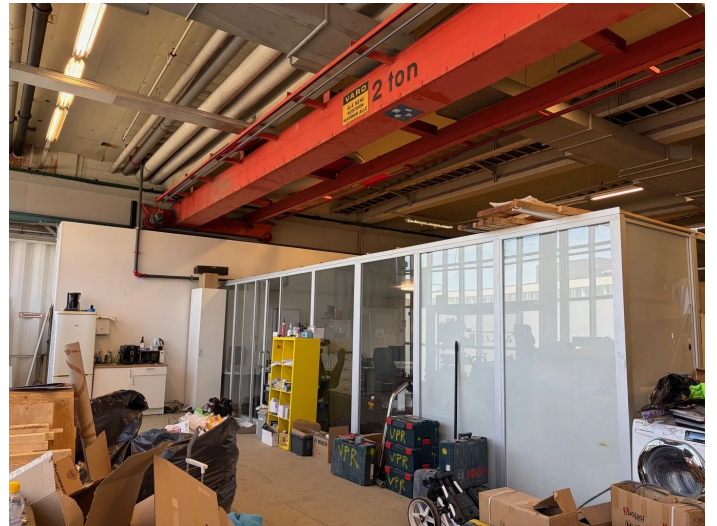
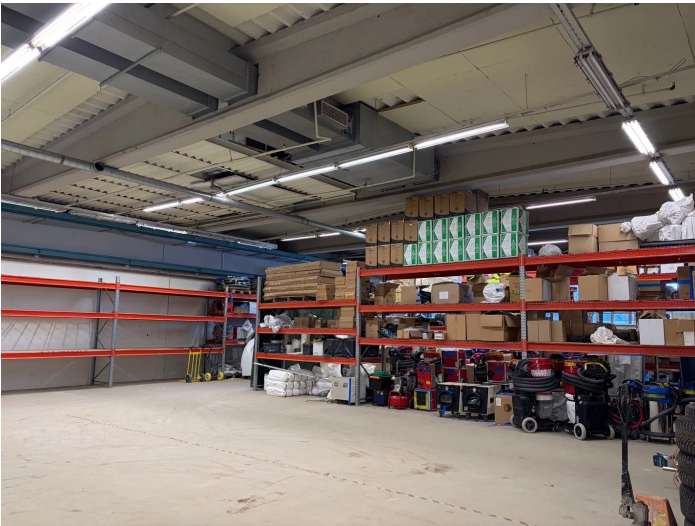
Kerros

1/1

Energiatehokkuusluokka

Ei lain edellyttämää energiatodistusta

Toimitilaa Ruosilantie 10, 00390 Helsinki



Toimitilaa Ruosilantie 10, 00390 Helsinki

