

Toimitilaa Toinen linja 12, 00530 Helsinki

Yht. n.293,4m²

Pohjokuva suuntaa-antava, ei mittakaavassa.



Vuokrataan

Näkyvä kulmakiinteistö - 293 m² toimitilakokonaisuus historiallisessa puutalossa Kalliossa

Tilatyyppi

Muuta tilaa	293.4 m ²
Yhteensä	293.4 m ²



Tilan tarjoaja

ScanReal Oy LKV

p. 020 730 8830

info@scanreal.fi

<https://scanreal.fi>

Toimitilaa Toinen linja 12, 00530 Helsinki

Kiinteistö

Tämä historiallinen puurakennus sijaitsee näyttävästi tontin kulmassa ja tarjoaa yhteensä 293,4 m² monikäyttöistä toimitilaa kahdessa kerroksessa. Tilat jakautuvat yläkertaan (224,2 m²) ja alakertaan (69,2 m²), muodostaen tehokkaan ja helposti hyödynnettävän kokonaisuuden erilaisiin palvelu-, koulutus- ja toimistokäyttöihin.

Rakennuksen viehättävä 1800-luvun lopun arkkitehtuuri, korkeat huonetilat ja suuret ikkunat luovat valoisan sekä persoonallisen ympäristön. Kulmasijainti tuo rakennukselle hyvän näkyvyyden ja korostaa sen arvokasta ilmettä osana historiallista pihapiiriä. Tilat ovat yleisilmeeltään siistit ja valmiit otettavaksi käyttöön ilman merkittäviä muutostöitä.

Rakennus on aiemmin palvellet päiväkotikäytössä, mutta sen monipuoliset tilaratkaisut soveltuvat hyvin myös muunlaiseen palvelu-, hyvinvointi-, koulutus- tai järjestötoimintaan. Huonejako tarjoaa mahdollisuuksia sekä yhteisölliseen toimintaan että rauhallisiin työ- ja neuvottelutiloihin.

Kohde sijaitsee osana ainutlaatuista historiallista pihapiiriä, jossa on mahdollista vuokrata myös viereisiä vastaaventyyppisiä rakennuksia. Tämä tarjoaa joustavan ratkaisun toimijoille, jotka tarvitsevat lisätilaa tai haluavat keskittää toimintansa useampaan rakennukseen saman alueen sisällä.

Harvoin tarjolla oleva kokonaisuus yhdistää historiallisen miljööön, näkyvän sijainnin ja monipuoliset käyttömahdollisuudet keskellä kaupunkia.

Tarkemmat tiedot

✓ Näkyvällä paikalla

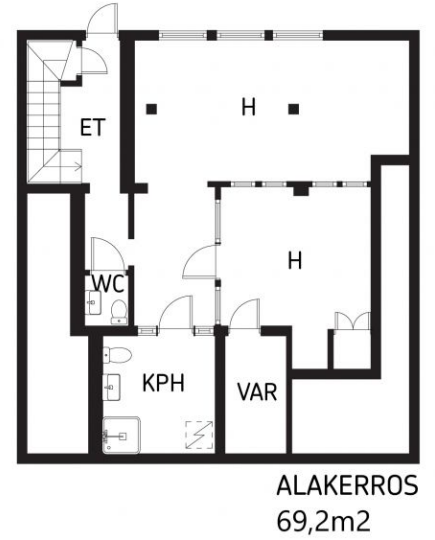
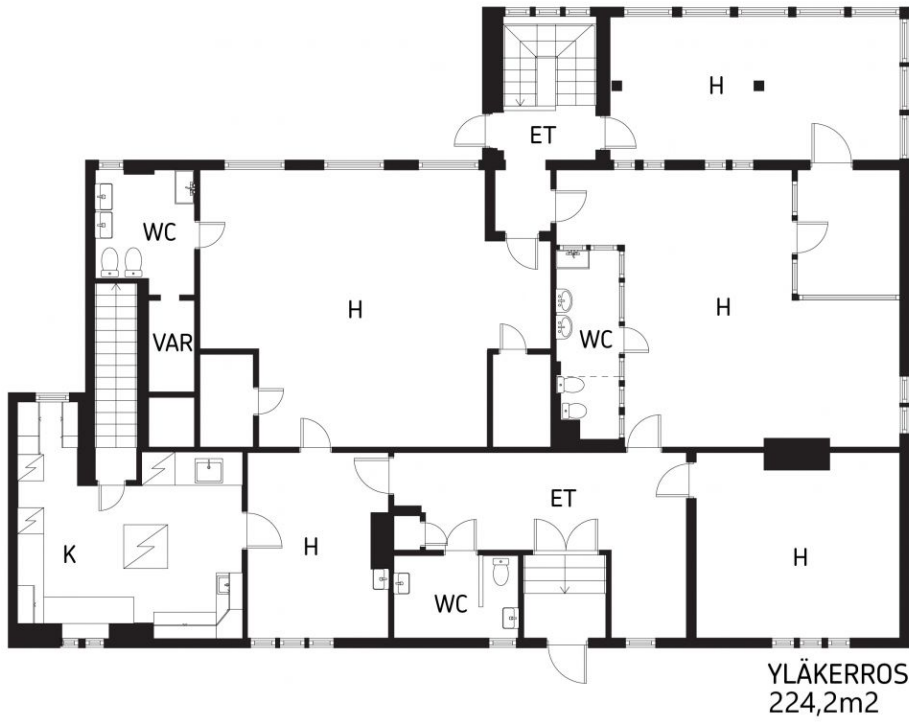
Energiatehokkuusluokka

Ei lain edellyttämää energiatodistusta

Toimitilaa Toinen linja 12, 00530 Helsinki



Toimitilaa Toinen linja 12, 00530 Helsinki

Yht. n.293,4m²

Pohjakuva suuntaa-antava, ei mittakaavassa.