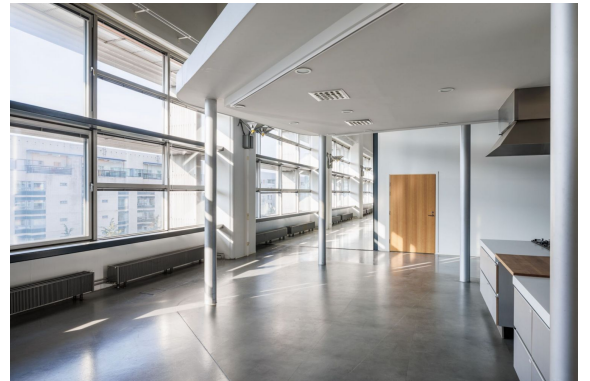
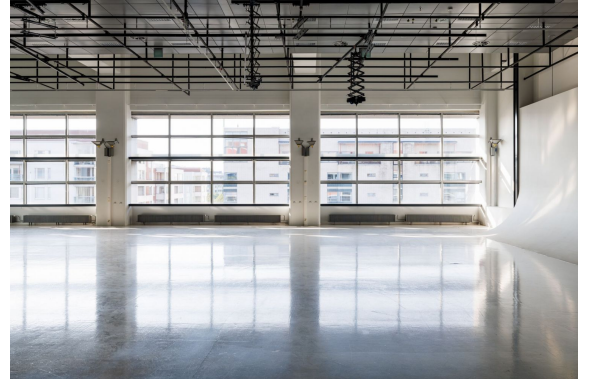


## Toimitilaa Itämerenkatu 21, 00180 Helsinki

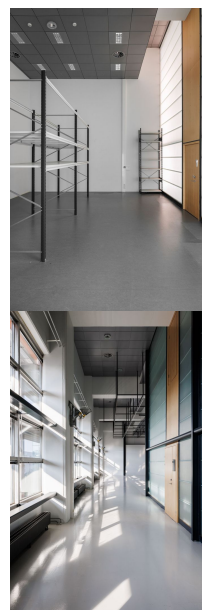


### Vuokrataan

Tämä vaikuttava ja korkeakattoinen toimistotila tarjoaa yhteensä 2079 m<sup>2</sup> huippuluokan työskentelytilaa. Tilasta 928 m<sup>2</sup> muodostaa näyttävän korkean tilan, joka soveltuu erinomaisesti avoimeen työympäristöön, showroom-käyttöön tai edustustilaksi. Lisäksi kokonaisuuteen kuuluu 1151 m<sup>2</sup> erillistä toimistotilaa, joka tarjoaa joustavat puitteet tiimityöskentelylle, neuvotteluille ja keskittymistä vaativille tehtäville. ...

### Tilatyyppi

|               |                    |
|---------------|--------------------|
| Toimistotilaa | 928 m <sup>2</sup> |
| Yhteensä      | 928 m <sup>2</sup> |



### Tilan tarjoaja

Cushman&Wakefield

p. +358108368400  
info.fi@cushwake.com

**Toimitilaa Itämerenkatu 21, 00180 Helsinki**

---

**Yleiskuvaus**

---

Tämä vaikuttava ja korkeakattoinen toimistotila tarjoaa yhteensä 2079 m<sup>2</sup> huippuluokan työskentelytilaa. Tilasta 928 m<sup>2</sup> muodostaa näyttävän korkean tilan, joka soveltuu erinomaisesti avoimeen työympäristöön, showroom-käyttöön tai edustustilaksi. Lisäksi kokonaisuuteen kuuluu 1151 m<sup>2</sup> erillistä toimistotilaa, joka tarjoaa joustavat puitteet tiimityöskentelylle, neuvotteluille ja keskittymistä vaativille tehtäville. Itämerenkatu 21 tunnetaan parhaiten Ruoholahden kauppakeskuksesta, nykyisestä Ruohiksesta, joka sijaitsee samassa korttelikeskuksessa. Alkon pullottamo ja keskusvarasto toimi samalla paikalla aina vuoteen 1997 saakka. Tämän keskeisemmältä paikalta ei toimistotilaa juuri löydy Ruoholahdessa. Metroasema on kadun toisella puolella ja raitiovaunut kulkevat miltei oven edestä. Autolla pääset kätevästi niin Länsiväylältä, kuin keskustastakin, parkkihallissa on runsaasti paikoitustilaa.

**Rakennusvuosi**

---

2002

Toimitilaa Itämerenkatu 21, 00180 Helsinki

