

## Toimitilaa Maistraatinportti 4, 00240 Helsinki

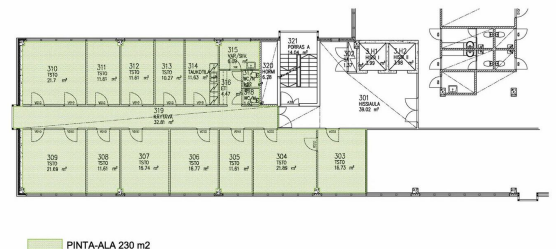


### Vuokrataan

Peruskuntoista huonetoimistoa (4 yhden ja 3 neljän hengen työhuonetta) sekä kaksi neuvotteluhuonetta (8 -10 hengen). Huoneet eivät ole äänieristettyjä. Mahdollista muokata avotilaksi osittain tai kokonaan. Tiloja on remontoitu poistuvan vuokralaisen toimesta, loppuvuodesta 2021. Ohessa havainnollistavia kuvia kiinteistön tiloista. Maistraatinportin valoisa toimistotilat sijaitsevat keskeisellä paikalla Länsi-...

### Tilatyyppi

Toimistotilaa	230 m <sup>2</sup>
Yhteensä	230 m <sup>2</sup>



TOIMITILAT  
00240 HELSINKI  
Keskusta  
Käytännön  
Käytännön  
Käytännön

### Tilan tarjoaja

#### CRE PREMISES

p. 020 7290 710  
asiakaspalvelu@premises.fi  
<http://www.premises.fi>

## Toimitilaa Maistraatinportti 4, 00240 Helsinki

### Yleiskuvaus

Peruskuntoista huonetoimistoa (4 yhden ja 3 neljän hengen työhuonetta) sekä kaksi neuvotteluhuonetta (8 -10 hengen). Huoneet eivät ole äänieristettyjä. Mahdollista muokata avotilaksi osittain tai kokonaan. Tiloja on remontoitu poistuvan vuokralaisen toimesta, loppuvuodesta 2021. Ohessa havainnollistavia kuvia kiinteistön tiloista. Maistraatinportin valoisa toimistotilat sijaitsevat keskeisellä paikalla Länsi-Pasilassa - kantakaupungin ja vihreän esikaupunkialueen risteyskohdassa. Kiinteistössä on autohalli, josta on vuokrattavissa pysäköintitilaa. Vihreän keskuspuiston kupeessa sijaitsevaan Länsi-Pasilaan on helppo tulla myös kevyen liikenteen väyliä pitkin mistäpäin pääkaupunkiseutua tahansa. Lisätietoja numerosta 020 7290 710. Lisää kohteita osoitteessa premises.fi. Kohteella ei ole lain edellyttämää energiatodistusta tai energialuokka ei tiedossa. Kerros: 3

### Kulkuyhteydet

Loistavat kulkuyhteydet niin julkisella liikenteellä, yksityisautoilla kuin kevyen liikenteen väyliä pitkin. Länsi-Pasilan palvelut aivan kävelyetäisyydellä. Parkkipaikkoja kiinteistön läheisyydessä pysäköintialueella. Bussi- ja raitiovaunupysäkit sekä juna-asema välittömässä läheisyydessä.

### Vapautuu

-