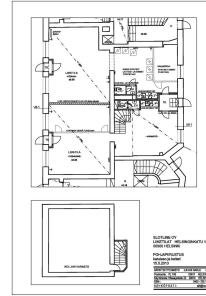


## Toimitilaa Helsinginkatu 16, 00500 Helsinki



### Vuokrataan

Vuokrattavana katutason 100 m<sup>2</sup> kulmaliike-/toimistotila Harjun keskeisimmältä sijainnilta. Kokonaispinta-ala on 90 m<sup>2</sup> liiketilaa/toimistoa sekä alakerrassa 10 m<sup>2</sup> varastotilaa. Tila ei sovellu kahvila-, baari- tai ravintolatoimintaan. Liiketilojen vuokraus ja tiedustelut: C&W Retail Services, puh. 0108368400, retail.fi@cushwake.com. Vuonna 1927 valmistunut punatiilinen asuinkiinteistö hyvien liiken...

### Tilatyyppi

Liiketilaa	100 m <sup>2</sup>
Yhteensä	100 m <sup>2</sup>



### Tilan tarjoaja

Cushman&Wakefield

p. +358108368400  
retail.fi@cushwake.com

**Toimitilaa Helsinginkatu 16, 00500 Helsinki**

---

**Yleiskuvaus**

---

Vuokrattavana katutason 100 m<sup>2</sup> kulmaliike-/toimistotila Harjun keskeisimmältä sijainnilta. Kokonaispinta-ala on 90 m<sup>2</sup> liiketilaa/toimistoa sekä alakerrassa 10 m<sup>2</sup> varastotilaa. Tila ei sovellu kahvila-, baari- tai ravintolatoimintaan. Liiketilojen vuokraus ja tiedustelut: C&W Retail Services, puh. 0108368400, retail.fi@cushwake.com. Vuonna 1927 valmistunut punatiilinen asuinkiinteistö hyvien liikenneyhteyksien päässä. Useita raitiovaunulinjoja kulkee aivan talon edestä, ja metrolle sekä bussipysäkeille on vain noin 500 metrin matka.

Toimitilaa Helsinginkatu 16, 00500 Helsinki

