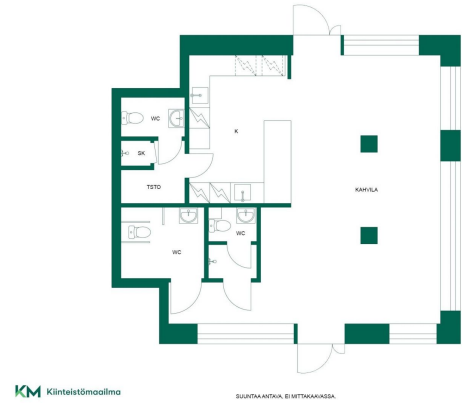


Toimitilaa Kyttälänkatu 7LT, tampere



KM Kiinteistömaailma

SUUNTA ANKKA, ELMITIKKARINKA.



Vuokrataan

Vuokrataan upea uusi liiketila Tampereen ydinkeskustasta! Tampereen paraatipaikalle, aivan Stockmannin viereen ja vain kivenheiton päähän rautatieasemasta, rakentuu As. Oy Tampereen Nikama - ja sen katutasoon valmistuu tasokas 64m² kahvilatila, joka tarjoaa loistavat puitteet menestyvälle kahvilatoiminnalle. Tilassa on 28 asiakaspaikkaa ja kaksi sisäänkäyntiä, joista toinen Tuomiokirkonkadulle ja toinen te...

Tilatyyppi

Liiketilaa	64 m ²
Yhteensä	64 m ²



Tilan tarjoaja

Kiinteistömaailma - Ratina

p. +358505971538

saku.sinkkonen@kiinteistomaailma.fi

Toimitilaa Kyttälänkatu 7LT, tampere

Yleiskuvaus

Vuokrataan upea uusi liiketila Tampereen ydinkeskustasta! Tampereen paraatipaikalle, aivan Stockmannin viereen ja vain kivenheiton päähän rautatieasemasta, rakentuu As. Oy Tampereen Nikama - ja sen katutasoon valmistuu tasokas 64m² kahvilatila, joka tarjoaa loistavat puitteet menestyvälle kahvilatoiminnalle. Tilassa on 28 asiakaspaikkaa ja kaksi sisäänkäyntiä, joista toinen Tuomiokirkonkadulle ja toinen terassin kautta. Moderni uudiskohde takaa teknisesti laadukkaat ratkaisut, toimivat asiakasvirrat ja houkuttelevat, nykyaikaiset puitteet. Sijainti on yksi Tampereen parhaista: näkyvyyttä, saavutettavuutta ja asiakasvirtaa riittää läpi päivän. Kysy vuokraa välittäjältä. Mikäli kiinnostuit, otahan yhteyttä: saku.sinkkonen@kiinteistomaailma.fi

Palvelut

Koulut: Juhannuskylän koulu n. 0,3 km; Päiväkodit: Lähialueella useita n. 1 km; Ruokakaupat: Stockmann n. 0,1 km

Kulkuyhteydet

Erinomaiset n. 0,1 km

Vapautuu

Heti

Toimitilaa Kyttälänkatu 7LT, tampere

