

## Toimitilaa Sorvarinkatu 13, 15700 Lahti



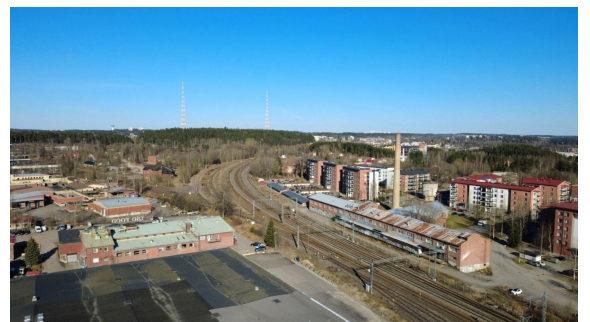
### Myydään

#### Tilatyyppi

Varastotilaa	7799 m <sup>2</sup>
Yhteensä	7799 m <sup>2</sup>

#### Muuta

Myynnissä Lahden teollisuushistorian kannalta merkittävä rakennus Hennalan alueella. Rakennuksessa on kaksi maanpäällistä kerrosta sekä kellarikerros. Kohde sijaitsee omalla, lähes 8 000 m<sup>2</sup>:n tontilla. Rakennuksen takaosassa on pitkä lastauslaituri, jolta on kulku useista pariovista sisätiloihin. Lisäksi rakennuksen etupuolella sijaitsee toinen lastausalue. Useat pariovet mahdollistavat tavaraliikenteen ja tilojen monipuolisen käytön. Kohde on suojeltu rakennus.



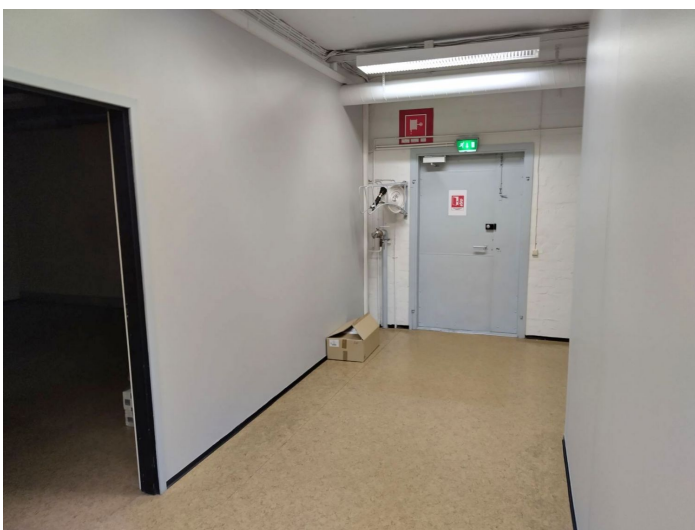
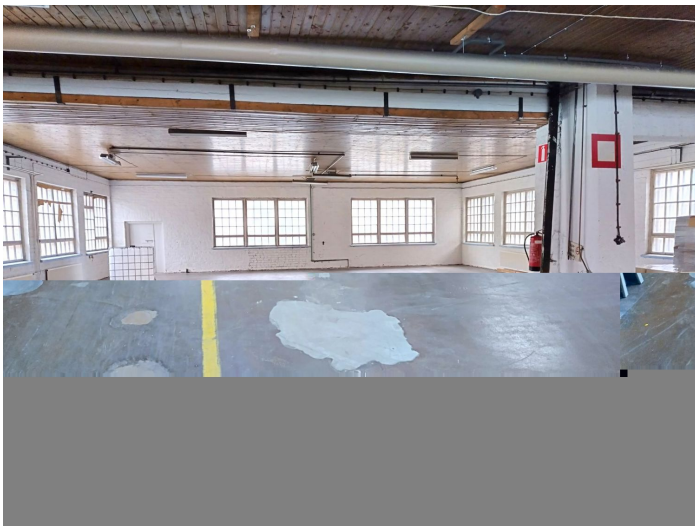
#### Tilan tarjoaja

##### Suomen Toimitila Oy

mikko.kantosaari@ttilaa.fi | siiri.eerola@ttilaa.fi

<https://ttilaa.fi/>

## Toimitilaa Sorvarinkatu 13, 15700 Lahti



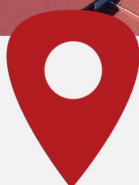
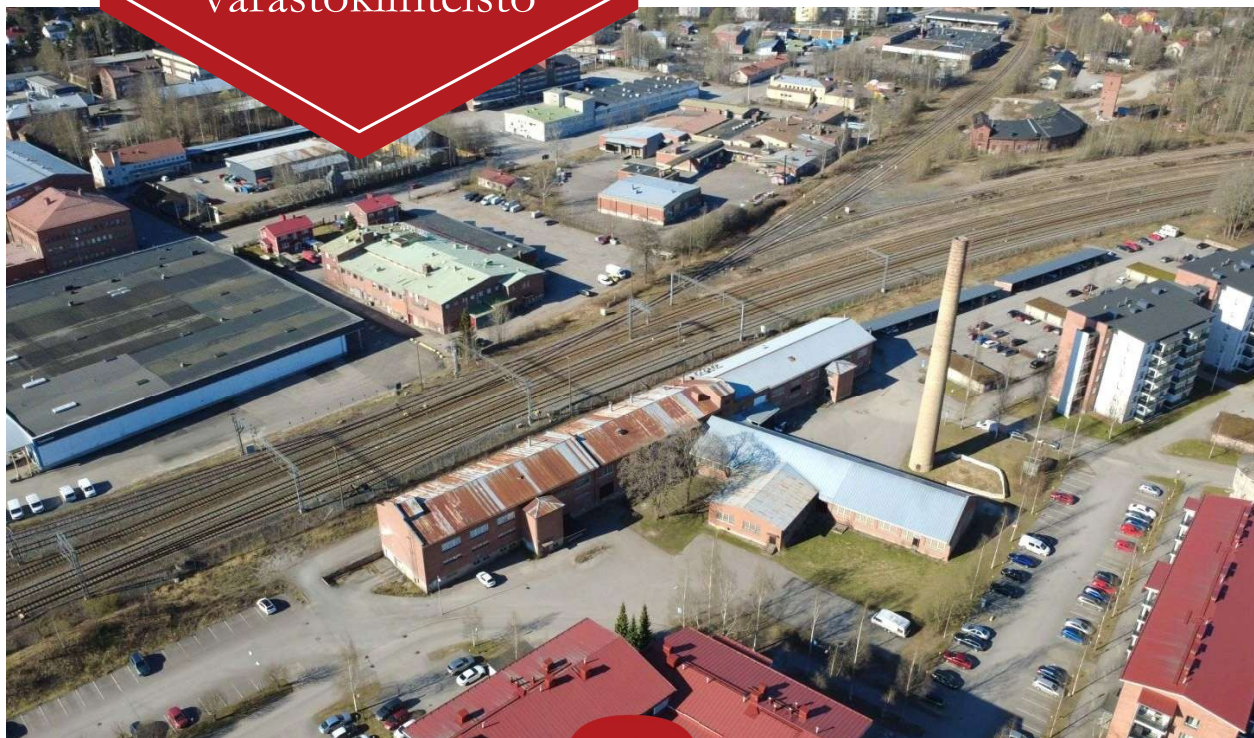
Toimitilaa Sorvarinkatu 13, 15700 Lahti



**Myydään**  
Teollisuus- ja  
varastokiinteistö



SUOMEN TOIMITILA OY



**Sorvarinkatu 13**  
**15700 Lahti**

[www.ttilaa.fi](http://www.ttilaa.fi)

## Toimitilaa Sorvarinkatu 13, 15700 Lahti

### Sorvarinkatu 13, 15700 Lahti

**MYNTIKOHDE:**

Myyntikohteena on vuonna 1948 rakennettu teollisuus- ja varastorakennus omalla 7 799 m<sup>2</sup> tontilla. Kohteessa on monipuoliset tilat tuotanto-, varastokäyttöön. Rakennuksessa on useita lastausmahdollisuuksia.

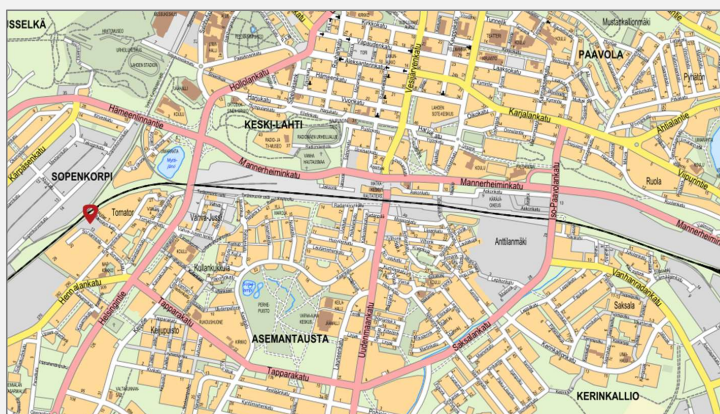
**TON TIN PINTA-ALA:**

7 799 m<sup>2</sup>

**SIJAIN TI:**

Kohde sijaitsee Lahden Hennalan kaupunginosassa noin 2 km päässä Lahden keskustasta. Lahden läpi kulkevalle tielle on matkaa reilu kilometri ja eteläiselle kehätielle noin 2,5 km, mikä mahdollistaa sujuvat liikenneyhteydet eri suuntiin.

**KARTTA:**



**SUOMEN TOIMITILA OY**

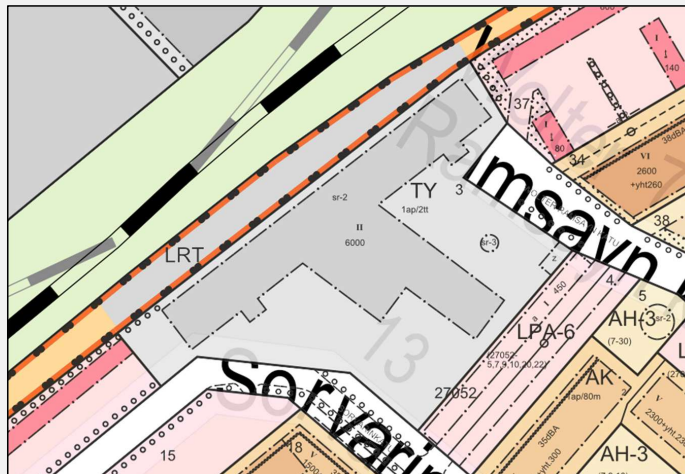
Rautatienkatu 19-21 B, 4. krs, 15110 Lahti ■ +358 (0)50 4434 055, +358 (0)500 492 011 ■ info@ttilaa.fi ■ Y-tunnus 28789138 ■ ttilaa.fi

## Toimitilaa Sorvarinkatu 13, 15700 Lahti

### Tiedot tontista

KIINTEISTÖTUNNUS:	398-27-52-3
KUNTA:	398 (Lahti)
KAUPUNGINOSA:	27 (Hennala)
KORTTELI/TONTTI:	52 / 3
TON TIN PINTA-ALA:	7799 m <sup>2</sup>
TON TIN HALLINTA:	Oma tontti
KA AVAMERKINTÄ:	Teollisuusrakennusten korttelialue (TY), jolla ympäristö asettaa toiminnan laadulle erityisiä vaatimuksia. Suojeltava historiallisesti ja kaupunkikuvan säilymisen kannalta arvokas rakennus, jonka ominaispiirteet sekä kattomuoto ja räystäskorkeus tulee korjaus- ja muutostöissä säilyttää. Kaupunginmuseolle on varattava muutos- ja korjaustöissä tilaisuus lausunnon antamiseen. Suurin sallittu kerrosluvu on kaksi ja suurin sallittu kerrosala on 6000 kem <sup>2</sup> . Autopaikkoja on varattava 1 autopaikka kahta työntekijää kohden.

#### ASEMAKAAVAKARTTA:



#### SUOMEN TOIMITILA OY

Rautatienkatu 19-21 B, 4. krs, 15110 Lahti ■ +358 (0)50 4434 055, +358 (0)500 492 011 ■ info@ttilaa.fi ■ Y-tunnus 28789138 ■ ttilaa.fi

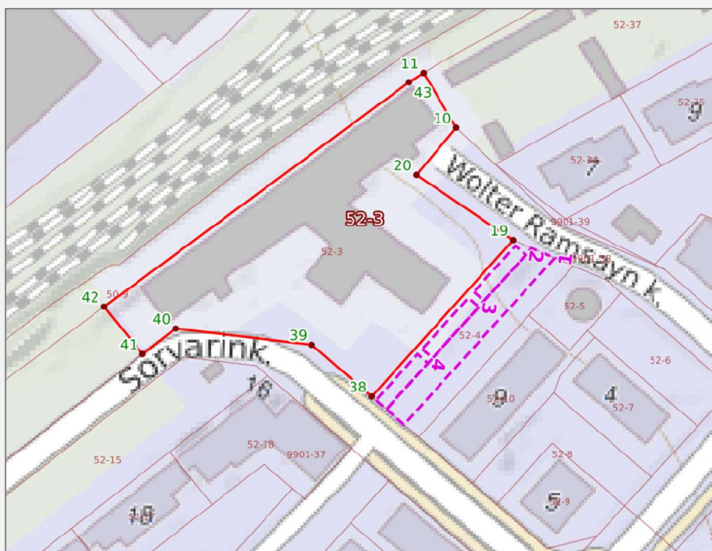
## Toimitilaa Sorvarinkatu 13, 15700 Lahti

### Tiedot rakennuksesta

<b>RAKENNUSVUOSI:</b>	1948
<b>KERROSLUKU:</b>	2. kerrosta + kellari
<b>KANTAVAT RAKENTEET:</b>	Teräsbetoni
<b>JULKISIVUMATERIAALI:</b>	Tiili
<b>KATTO:</b>	Harjakatto / Peltikate
<b>PINTA-ALA:</b>	Lahden rakennusvalvonnan mukaan rakennuksen kokonaisala on 8 348 m <sup>2</sup> . Verohallinnon rekisterin mukainen pinta-ala on 5 836 m <sup>2</sup> .
<b>LÄMMITYS:</b>	Kaukolämpö
<b>ILMANVAIHTO:</b>	Koneellinen ilmanvaihto
<b>MUUTA:</b>	Myyntissä Lahden teollisuushistorian kannalta merkittävä rakennus Hennalan alueella. Rakennuksessa on kaksi maanpäällistä kerrosta sekä kellarikerros. Kohde sijaitsee omalla, lähes 8 000 m <sup>2</sup> :n tontilla.

Rakennuksen takaosassa on pitkä lastauslaituri, jolta on kulku useista pariovista sisätiloihin. Lisäksi rakennuksen etupuolella sijaitsee toinen lastausalue. Useat pariovet mahdollistavat tavaraliikenteen ja tilojen monipuolisen käytön. Kohde on suojeltu rakennus.

#### TONTTIKARTTA:

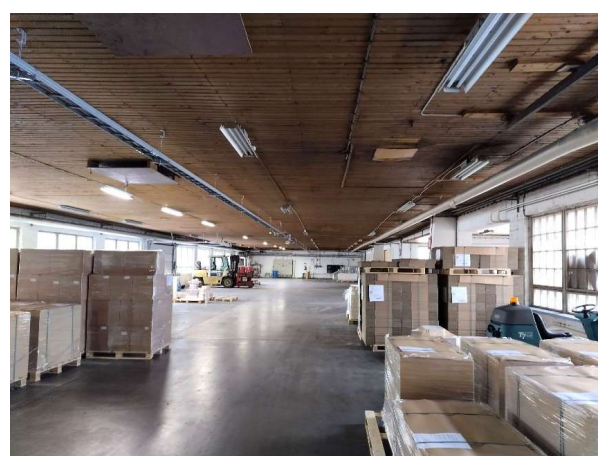
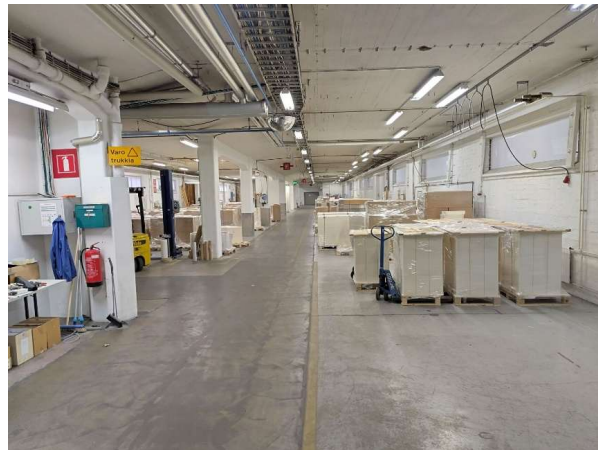


#### SUOMEN TOIMITILA OY

Rautatienkatu 19-21 B, 4. krs, 15110 Lahti ■ +358 (0)50 4434 055, +358 (0)500 492 011 ■ info@ttilaa.fi ■ Y-tunnus 28789138 ■ ttilaa.fi

Toimitilaa Sorvarinkatu 13, 15700 Lahti

## Valokuvia kohteesta



SUOMEN TOIMITILA OY

Rautatienkatu 19-21 B, 4. krs, 15110 Lahti ■ +358 (0)50 4434 055, +358 (0)500 492 011 ■ info@ttilaa.fi ■ Y-tunnus 28789138 ■ ttilaa.fi

