

Toimitilaa Mannerheiminaukio 1, 00100 Helsinki

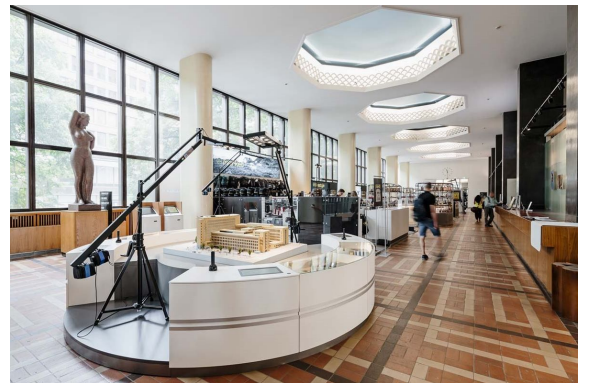


Vuokrataan

Monipuolinen 850 m² toimitila Postitalon ensimmäisessä kerroksessa. Tilassa on kolme erillistä sisäänkäyntiä sekä tavarahissiyhteys suoraan huoltopihalta, mikä tekee arjen logistiikasta sujuvaa. Koko tilan matkalta avautuvat ikkunat Elielinaukiolle tuovat runsaasti luonnonvaloa. Runsas huonejako mahdollistaa joustavat tilaratkaisut soveltuen erinomaisesti monenlaiseen toimisto- tai palvelukäyttöön. Tämä toimisto tarj...

Tilatyyppi

Toimistotilaa	850 m ²
Yhteensä	850 m ²



Tilan tarjoaja

Cushman&Wakefield

p. +358108368400
info.fi@cushwake.com

Toimitilaa Mannerheiminaukio 1, 00100 Helsinki**Yleiskuvaus**

Monipuolinen 850 m² toimitila Postitalon ensimmäisessä kerroksessa. Tilassa on kolme erillistä sisäänkäyntiä sekä tavarahissiyhteys suoraan huoltopihalta, mikä tekee arjen logistiikasta sujuvaa. Koko tilan matkalta avautuvat ikkunat Elielinaukiolle tuovat runsaasti luonnonvaloa. Runsas huonejako mahdollistaa joustavat tilaratkaisut soveltuen erinomaisesti monenlaiseen toimisto- tai palvelukäyttöön. Tämä toimisto tarjoaa yrityksellesi upeat puitteet keskeisellä sijainnilla Rautatietorilla. Helsingin postitalo on merkittävä ja historiallinen rakennus Helsingin keskustassa. Se sijaitsee Postitalonaukiolla, aivan rautatieaseman vieressä, ja on tunnettu vaikuttavasta funktionalistisesta arkkitehtuuristaan. Rakennus valmistui vuonna 1938 ja se on toiminut alkuperäisestä käyttötarkoituksestaan huolimatta monipuolisesti eri tarkoituksiin vuosien varrella. Postitalon historiallinen kiinteistö muuntautuu parhaillaan Suomen edustavimmaksi toimisto- ja liiketilakiinteistöksi, yhdistäen menneisyyden charmia ja nykypäivän toimivuutta. Keväällä 2025 valmistuneessa Postitalon 10-kerroksisessa torniosassa on huomioitu toimitilojen joustavuus, moderni tekniikka ja yrityksesi yksilölliset tarpeet. Kiinteistön matalassa osissa on yksittäisiä tiloja kunnostettu.

Kulkuyhteydet

Postitalon sijainti keskellä Helsinkiä takaa erinomaisen saavutettavuuden ja mitä parhaimmat kulkuyhteydet sekä julkisin välinein että yksityisautolla. Rakennuksen ohittaa päivittäin yli 54 000 jalankulkijaa. Pysäköintitilaa on esimerkiksi Elielin noin 450 autopaikan pysäköintihallissa. Vuokralaiset pääsevät halliin sisäkautta suoraan Postitalosta. Elielinaukion ja Sanomatalon puoleisilla sivuilla on lisäksi maksullisia pysäköintipaikkoja.

Rakennusvuosi

1938

Toimitilaa Mannerheiminaukio 1, 00100 Helsinki

