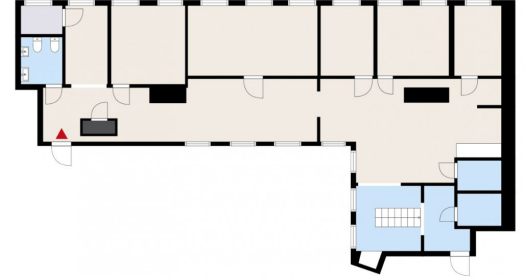


Toimitilaa Kaisaniemenkatu 13, 00100 Helsinki



Vuokrataan

Toimistotilaa Helsingin keskustasta, erinomaiselta sijainnilta. Kaisaniemenkadun ja Fabianinkadun muodostamassa kiilassa sijaitseva toimistotalo katsoo isojen panoraamaikkunoiden läpi kohti Kaisaniemen puistoa ja Siltasaarenrantaa. Rauhallinen talo sopii yhtä lailla pankkiiriliikelle tai valtion virastolle. Ympäristössä on runsaasti yliopiston yksiköitä. Kaisaniemenkadulta käsin on helppo asioida ydinkes...

Tilatyyppi

Toimistotilaa	157.5 m ²
Yhteensä	157.5 m ²

Tilan tarjoaja

CRE PREMISES

p. 020 7290 710
asiakaspalvelu@premises.fi
<http://www.premises.fi>

Toimitilaa Kaisaniemenkatu 13, 00100 Helsinki

Yleiskuvaus

Toimistotilaa Helsingin keskustasta, erinomaiselta sijainnilta. Kaisaniemenkadun ja Fabianinkadun muodostamassa kiilassa sijaitseva toimistotalo katsoo isojen panoraamaikkunoiden läpi kohti Kaisaniemen puistoa ja Siltasaarenrantaa. Rauhallinen talo sopii yhtä lailla pankkiiriliikkeelle tai valtion virastolle. Ympäristössä on runsaasti yliopiston yksiköitä. Kaisaniemenkadulta käsin on helppo asioida ydinkeskustassa. Asiakaskäynnillä tai lounaalla voi piipahtaa jalan. Työssäkäynninkin kannalta sijainti on erinomainen. Alalovelta voi laskeutua Kaisaniemen metroasemalle tai hypätä raitiovaunuun. Rautatien tontti on muutaman askeleen päässä, ja pysäköintitilaa löytyy Kluuvin ja Kaisaniemen halleista. Lisätietoja numerosta 020 7290 710. Lisää kohteita osoitteessa www.premises.fi. Kohteella ei ole lain edellyttämää energiatodistusta tai energialuokka ei tiedossa. Kerros: 4

Kulkuyhteydet

Loistavat julkiset kulkuyhteydet. Aivan vieressä on metroasema ja raitiovaunujen 3, 6 ja 9 pysäkit. Juna-asemalle on matkaa noin 500 m. Läheisyydessä on myös useita parkkihalleja.

Vapautuu

-

Toimitilaa Kaisaniemenkatu 13, 00100 Helsinki
