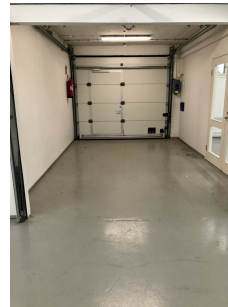
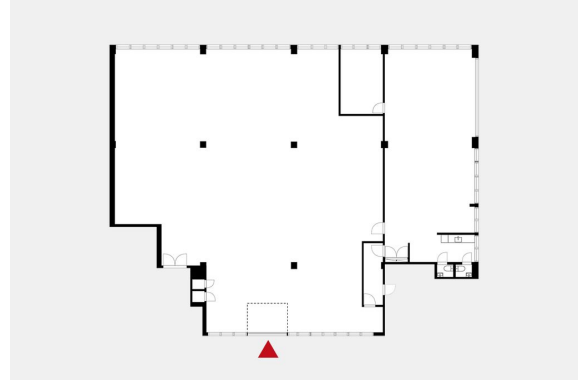


## Toimitilaa Kutomotie 6, 00380 Helsinki



### Vuokrataan

Kutomotie 6, Helsinki Vuokrattavana toimisto- ja varastotilaa Pitäjänmäellä. Tämä 525 m<sup>2</sup> tila sijaitsee kiinteistön B-portaan 1. kerroksessa. Tila koostuu sekä toimistosta että varastosta. Toimisto-osassa on avotilaa, työhuone, oma keittiö ja wc-tilat. Varasto-osaan on nosto-oviyhteys. Kutomotie 6 sijaitsee Helsingin Pitäjänmäessä ja se koostuu kahdesta rakennuksesta. Kadunpuoleisessa A-talossa sijaitsevat toimist...

### Tilatyyppi

Toimistotilaa	525 m <sup>2</sup>
Yhteensä	525 m <sup>2</sup>



### Tilan tarjoaja

**Bureau Real Estate Finland Oy**

p. 044 723 4700, p. 044 723 4700

info@bref.fi | info@bref.fi

<https://www.bref.fi>

**Toimitilaa Kutomotie 6, 00380 Helsinki****Yleiskuvaus**

Kutomotie 6, Helsinki Vuokrattavana toimisto- ja varastotilaa Pitäjänmäellä. Tämä 525 m<sup>2</sup> tila sijaitsee kiinteistön B-portaan 1. kerroksessa. Tila koostuu sekä toimistosta että varastosta. Toimisto-osassa on avotilaa, työhuone, oma keittiö ja wc-tilat. Varasto-osaan on nosto-oviyhteys. Kutomotie 6 sijaitsee Helsingin Pitäjänmäessä ja se koostuu kahdesta rakennuksesta. Kadunpuoleisessa A-talossa sijaitsevat toimistotilat ja sisäpihan puoleisessa B-talossa tuotannolliset tilat. Kiinteistön tilat sopivat moniin eri käyttötarkoituksiin. Kiinteistön pihalla on autopaikkoja. Kysy lisää numerosta 044 723 4700 tai info@bref.fi. Palvelumme on tilanhakijoille ilmainen.

**Sijainti**

Pitäjänmäki

**Palvelut**

Palvelut lähiympäristössä: Talin Tenniskeskus tarjoaa monipuolisia liikuntapalveluita ja Talin Tennisclub-ravintola monipuolisia kahvila- ja ravintolapalveluita. Matkaa Talin Kartanoon kertyy reilu kilometri. Kiinteistössä toimii myös lounasravintola.

**Kulkuyhteydet**

Liikenneyhteydet ovat hyvät: Kehä I:lle ja Porin tielle on vain muutaman minuutin ajomatka. Pitäjänmäentien linja-autopysäkit sijaitsevat heti kiinteistön vieressä. Valimon seisakkeelle on vain muutaman sadan metrin matka.

**Vapautuu**

heti

**Rakennusvuosi**

1946

**Kerros**

1. kerros

Toimitilaa Kutomotie 6, 00380 Helsinki

