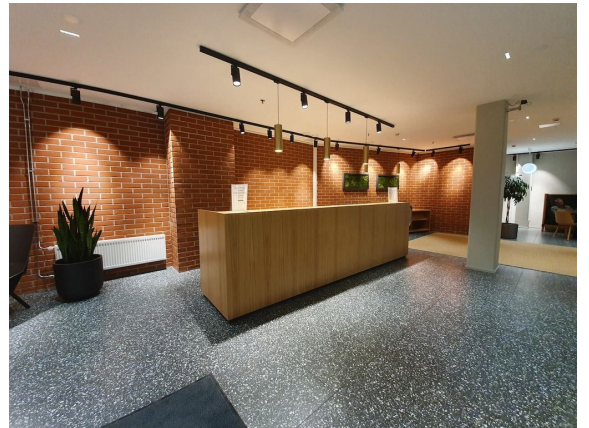


Toimitilaa Elimäenkatu 17, 00510 Helsinki



Vuokrataan

Elimäenkatu 17-19, Helsinki Vuokrattavana siistiä pientoimistotilaa Vallilassa, modernissa toimistokiinteistössä. Tämä 42 m² toimisto sijaitsee 4. kerroksen POOL Work -alueella. Vuokraan sisältyvät 24/7 pääsy tiloihin, WLAN-yhteys, sähkö, kahvi, tee, nimetyn neuvottelutilan ja keittiötilojen käyttö, aulapalvelu sekä yhteiskäyttöisten tilojen siivous. POOLista voit vuokrata oman tilasi jatkeeksi tai omaksi toimistoksi ...

Tilatyyppe

Toimistotilaa	42 m ²
Yhteensä	42 m ²

Tilan tarjoaja

Bureau Real Estate Finland Oy

p. 044 723 4700, p. 044 723 4700

info@bref.fi | info@bref.fi

<https://www.bref.fi>

Toimitilaa Elimäenkatu 17, 00510 Helsinki

Yleiskuvaus

Elimäenkatu 17-19, Helsinki Vuokrattavana siistiä pientoimistotilaa Vallilassa, modernissa toimistokiinteistössä. Tämä 42 m² toimisto sijaitsee 4. kerroksen POOL Work -alueella. Vuokraan sisältyvät 24/7 pääsy tiloihin, WLAN-yhteys, sähkö, kahvi, tee, nimetyn neuvottelutilan ja keittiötilojen käyttö, aulapalvelu sekä yhteiskäyttöisten tilojen siivous. POOLista voit vuokrata oman tilasi jatkeeksi tai omaksi toimistoksi pientoimiston joustavin sopimusehdoin. POOL Work -toimistot voivat toimia päätoimitilana, satelliittitoimistona, projektin työskentelytilana tai innovaatiotilana. Elimäenkatu 17-19 eli Vallilan VALLI on moderni toimistokiinteistö hyvien liikenneyhteyksien varrella Helsingin Vallilassa. Se on rakennettu vuonna 1999. Kiinteistön tilat ovat muuttovalmiita, mutta niitä on mahdollista muokata ja remontoida yrityksen tarpeiden mukaan. Kiinteistössä on myös hyvät palvelut ja runsaasti pysäköintitilaa. Kysy lisää numerosta 044 723 4700 tai info@bref.fi. Palvelumme on tilanhakijoille ilmainen.

Kiinteistö

Valli on vuonna 1999 valmistunut toimistokiinteistö Vallilassa, aivan Pasilan naapurissa. Talossa on seitsemän kerrosta ja vuokrattavaa tilaa 10 675 neliötä. Tilat ovat teollisuushenkisiä, hyväkuntoisia ja tilaratkaisuiltaan tehokkaita, ja ne ovat räätälöitynä käyttäjän tarpeiden mukaan. Rakennuksessa on parvekkeet, mikä on toimistotalossa harvinainen piirre. Keskeinen sijainti ja monipuolinen ympäristö tekevät talosta toimivan valinnan käyttäjälle, joka arvostaa kantakaupungin palveluita ja hyviä yhteyksiä.

Sijainti

Vallila

Palvelut

Talossa on aula- ja postituspalvelu, lounasravintola sekä kattavat kokous- ja saunatilat ja auditorio, jotka mahdollistavat myös suurempien tilaisuuksien järjestämisen. Käytössä ovat lisäksi Antiloopin POOL-joustopilat ja ELIXIA-liikuntakeskus. Tiloja palvelevat suihkulliset sosiaalitulat, tavarahissi ja varastotilat. Pysäköintihalliin mahtuu jopa kolmesataa autoa, ja autoileville on

Toimitilaa Elimäenkatu 17, 00510 Helsinki

tarjolla sähköauton latausmahdollisuus. Käytössä ovat myös yhteiskäyttöiset polkupyörät. Lähiympäristö yhdistää Vallilan puutaloidyllin ja kaupungin sykkeen, ja alueelta löytyy runsaasti ravintoloita ja kahviloita työpäivän jälkeenkin.

Kulkuyhteydet

Saavutettavuus on erinomainen joka kulkumuodolla. Raitiovaunupysäkki on noin 230 metrin päässä ja bussipysäkki noin 140 metrin päässä runsain vuoroin. Pasilan lähijuna-asemalle on matkaa noin 1,2 kilometriä ja lähimmälle metroasemalle noin 1,8 kilometriä. Vallilaan pääsee vaivattomasti autolla, junalla, raitiovaunulla, pyörällä ja kävellen, ja autoileville on tarjolla runsaasti pysäköintitilaa.

Tarkemmat tiedot

✓ Hissi

Vapautuu

heti

Rakennusvuosi

1999

Kerros

4. kerros

Energiatehokkuusluokka

C

Toimitilaa Elimäenkatu 17, 00510 Helsinki

