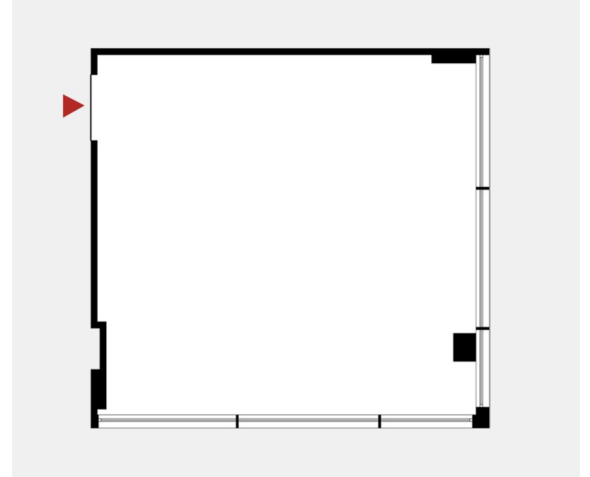


Toimitilaa Ajomiehentie 1, 00390 Helsinki



Vuokrataan

Ajomiehentie 1, Helsinki Liiketilaa kauppakeskus Ristikossa. Tämä kompakti 42 m² liiketila sijaitsee loistopaikalla kiinteistön katutasossa. Muuttovalmis tila sijaitsee heti sisäänkäynnin vieressä K-Supermarketin kassoja vastapäätä. Tilassa ei ole omia sosiaalitiloja, henkilökunnan käytössä on kauppakeskuksen yhteiset sosiaalitilat.

Tilatyyppe

Liiketilaa	42 m ²
Yhteensä	42 m ²

Tilan tarjoaja

Bureau Real Estate Finland Oy

p. 044 723 4700, p. 044 723 4700

info@bref.fi | info@bref.fi

<https://www.bref.fi>

Toimitilaa Ajomiehentie 1, 00390 Helsinki**Kiinteistö**

Ajomiehentie 1 eli Kauppakeskus Ristikko on Helsingin Konalassa sijaitseva kompakti kauppakeskus, joka on avattu ensimmäisten liikkeidensä osalta vuonna 2008 ja laajentunut nykyiseen laajuuteensa vuoteen 2015 mennessä. Rakennus on pystytetty Hartwallille aiemmin kuuluneen pullovalimiston paikalle, ja sen kantavista ristikkorakenteista juontaa myös kauppakeskuksen nimi.

Sijainti

Konala

Palvelut

Ristikossa toimii yli 25 liikettä ja palvelua. Päivittäistavara-kaupan ankkurina toimii K-Supermarket, ja muita liikkeitä ovat mm. apteekki, Posti, Normal ja Tokmanni. Ravintolatarjonta kattaa useita eri keittiöitä, ja kahvila sekä kirjasto palvelevat 2. kerroksessa. Liikuntapuolella kohokohta on Pohjoismaiden suurin kiipeilykeskus sekä kuntosali. Pysäköintipaikkoja on 340, ja asiakkaille on tarjolla kaksi tuntia maksutonta pysäköintiä pysäköintikiekolla.

Kulkuyhteydet

Kauppakeskus sijaitsee Vihdintien ja Kehä I:n risteyksessä, mikä takaa erinomaiset yhteydet niin henkilöautoillen kuin julkisilla kulkuneuvoillakin. Linja-autot yhdistävät Ristikon Helsingin keskustaan, Hakaniemeen sekä läntiseen Vantaaseen ja pohjoiseen Espooseen.

Muuta

Kysy lisää numerosta 044 723 4700 tai info@bref.fi. Palvelumme on tilanhakijoille ilmainen.

Tarkemmat tiedot

- ✓ Hissi
- ✓ Katutasossa

Vapautuu

heti

Kerros

1

Energiatehokkuusluokka

B

Toimitilaa Ajomiehentie 1, 00390 Helsinki

