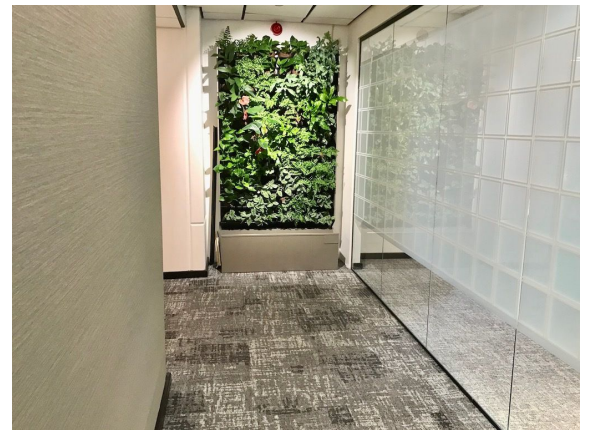
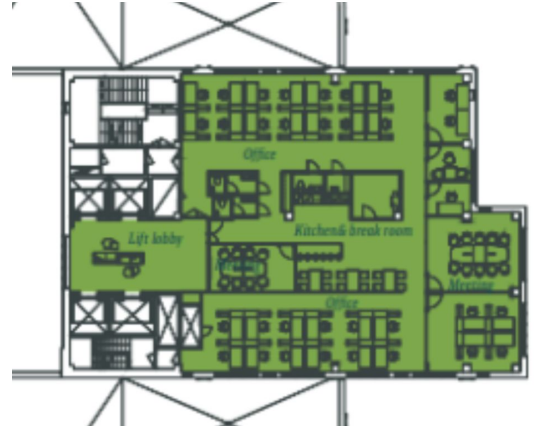


## Toimitilaa Työpajankatu 13, 00580 Helsinki



### Vuokrataan

Työpajankatu 13, Helsinki Modernia toimistotilaa hyvällä sijainnilla Kalasatamassa. Tämä 417 m<sup>2</sup> toimistotila sijaitsee kiinteistön 9. kerroksessa. Toimistossa on avotilaa, huoneita, ja siihen kuuluvat omat keittiö- ja wc-tilat. Kuvat ovat yleiskuvia kiinteistön tiloista. Helsingin Työpajalla on erinomainen sijainti kauppakeskus Redin naapurissa sekä Kalasataman metroaseman miltei välittömässä läheisyydessä. Kohtee...

### Tilatyyppi

Toimistotilaa	417 m <sup>2</sup>
Yhteensä	417 m <sup>2</sup>



### Tilan tarjoaja

**Bureau Real Estate Finland Oy**

p. 044 723 4700, p. 044 723 4700

info@bref.fi | info@bref.fi

<https://www.bref.fi>

**Toimitilaa Työpajankatu 13, 00580 Helsinki****Yleiskuvaus**

Työpajankatu 13, Helsinki Modernia toimistotilaa hyvällä sijainnilla Kalasatamassa. Tämä 417 m<sup>2</sup> toimistotila sijaitsee kiinteistön 9. kerroksessa. Toimistossa on avotilaa, huoneita, ja siihen kuuluvat omat keittiö- ja wc-tilat. Kuvat ovat yleiskuvia kiinteistön tiloista. Helsingin Työpajalla on erinomainen sijainti kauppakeskus Redin naapurissa sekä Kalasataman metroaseman miltei välittömässä läheisyydessä. Kohteessa suoritettiin peruskorjaushanke, jonka valmistui kevään 2018 aikana. Hankkeen aikana kohde modernisoitiin ja mm. kohteen talotekniikka sekä hissit uusittiin. Toimistotilojen suunnittelussa panostettiin nykyvaatimusten mukaiseen muunneltavuuteen, viihtyisyyteen, tehokkuuteen ja laatuun. Kaikki yhteiskäytössä olevat neuvottelutilat, auditorio, kuntosali ja ravintola saivat uuden ilmeen. Myös pyöräilijät huomioitiin uusilla lukituilla parkkitiloilla sekä sosiaalityötiloilla. Kysy lisää numerosta 044 723 4700 tai info@bref.fi. Palvelumme on tilanhakijoille ilmainen.

**Sijainti**

Kalasatama

**Palvelut**

Kiinteistössä lounasravintola, kokoustiloja ja auditorio.

**Kulkuyhteydet**

Hyvät julkisen liikenteen yhteydet. Metro ja useat bussit. Hyvät kulkuyhteydet Mäkelänkatua, Itäväylää sekä Lahdenväylää pitkin.

**Vapautuu**

heti

**Rakennusvuosi**

1989

**Kerros**

9. kerros

**Energiatehokkuusluokka**

F

Toimitilaa Työpajankatu 13, 00580 Helsinki

