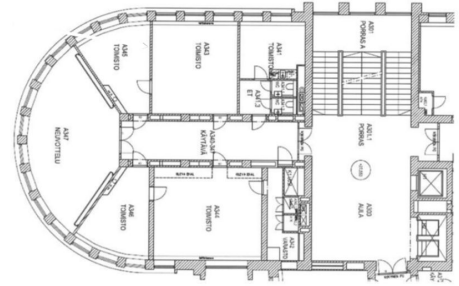


Toimitilaa Hämeentie 19, 00500 Helsinki



Vuokrataan

Toimistotilaa Helsingin Sörnäisissä. Tämä 213 m² toimistotila sijaitsee kiinteistön 2. kerroksessa. Toimisto on huoneellinen, ja siihen kuuluvat omat keittiö- ja wc-tilat.

Tilatyyppi

Toimistotilaa	213 m ²
Yhteensä	213 m ²



Tilan tarjoaja

Bureau Real Estate Finland Oy

p. 044 723 4700, p. 044 723 4700

info@bref.fi | info@bref.fi

<https://www.bref.fi>

Toimitilaa Hämeentie 19, 00500 Helsinki**Kiinteistö**

Hämeentie 19 on Sörnäisissä sijaitseva funkkihelmi, joka valmistui vuonna 1933 alun perin Osuustukkukaupan (OTK) pääkonttoriksi. Arkkitehti Väinö Vähäkallion suunnittelema, osittain suojeltu rakennus henkii 1930-luvun funktionalismia, ja se on peruskorjattu nykyaikaisiin tarpeisiin alkuperäistä arkkitehtuuria ja historiaa kunnioittaen. Uniikkina yksityiskohtana talossa on yhä toiminnassa oleva paternosterhissi, joka kulkee pysähtymättä kerrosten 1-6 välillä. Kokonaisuuteen kuuluu myös Käenkuja 1-3, vilkkaan Hämeentien tuntumassa mutta omassa rauhassaan sijaitseva, hiljaintain kokonaan peruskorjattu industrial-henkinen toimistorakennus.

Sijainti

Sörnäinen

Palvelut

Vuokralaisten käytössä ovat aulapalvelut, lounasravintola ja kahvila, kokoustilat, kuntosali, sauna, sosiaalitalat suihkuineen, oma pysäköintihalli sekä pyöräparkki. Sähköautoille on omat latauspisteet. POOL Work -tilat ja POOL Lounge täydentävät tarjontaa joustavilla työ- ja tapahtumatilastoilla. Lähistöllä on runsaasti Kallion ja Sörnäisten ravintoloita, kahviloita ja erikoisliikkeitä.

Kulkuyhteydet

Sörnäisten metroasema on alle 200 metrin päässä, ja raitiovaunu- sekä bussipysäkit ovat noin 100 metrin etäisyydellä. Päärautatieasemalle on 2,5 kilometriä ja Helsinki-Vantaan lentoasemalle 16,7 kilometriä.

Muuta

Kysy lisää numerosta 044 723 4700 tai info@bref.fi. Palvelumme on tilanhakijoille ilmainen.

Tarkemmat tiedot

✓ Hissi

Vapautuu

heti

Rakennusvuosi

1933

Kerros

2

Toimitilaa Hämeentie 19, 00500 Helsinki



Toimitilaa Hämeentie 19, 00500 Helsinki

