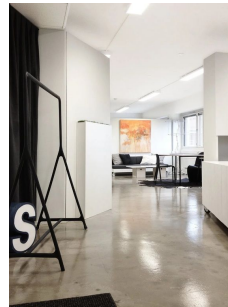
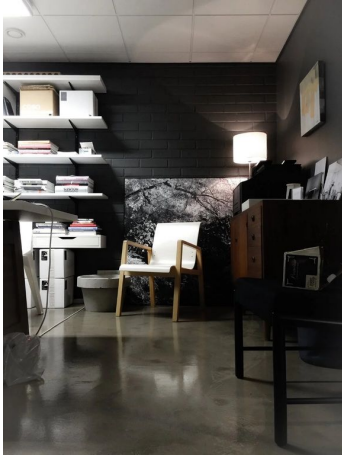


## Toimitilaa Itälahdenkatu 23, 00210 Helsinki



### Vuokrataan

Itälahdenkatu 23, Helsinki Toimistotilaa Helsingin Lauttasaaressa. Tämä tyylikäs ja remontoitu 110 m<sup>2</sup> toimisto-/näyttelytila sijaitsee kiinteistön ylimmässä, 5. kerroksessa. Toimistossa on yksi tilava huone, varastohuone, avotilaa, keittiö ja suihkullinen wc. Toimistossa on oma ilmalämpöpumppu viilennystä varten. Käytössä henkilöhissi. Itälahdenkatu 23 on 1970- luvulla valmistunut toimistorakennus, jossa on kokonaispi...

### Tilatyyppe

Toimistotilaa	110 m <sup>2</sup>
Yhteensä	110 m <sup>2</sup>



### Tilan tarjoaja

**Bureau Real Estate Finland Oy**

p. 044 723 4700, p. 044 723 4700

info@bref.fi | info@bref.fi

<https://www.bref.fi>

**Toimitilaa Itälahdenkatu 23, 00210 Helsinki****Yleiskuvaus**

Itälahdenkatu 23, Helsinki Toimistotilaa Helsingin Lauttasaaressa. Tämä tyylikäs ja remontoitu 110 m<sup>2</sup> toimisto-/näyttelytila sijaitsee kiinteistön ylimmässä, 5. kerroksessa. Toimistossa on yksi tilava huone, varastohuone, avotilaa, keittiö ja suihkullinen wc. Toimistossa on oma ilmalämpöpumppu viilennystä varten. Käytössä henkilöhissi. Itälahdenkatu 23 on 1970- luvulla valmistunut toimistorakennus, jossa on kokonaispinta-alaa 7000 m<sup>2</sup>. Kiinteistö sijaitsee hyvin kulkuyhteyksien varrella, noin kilometrin päässä Lauttasaaren metroasemasta. Rakennuksella on omia parkkipaikkoja sekä lastauslaituri. Alueella toimii useita lounasravintoloita. Kiinteistössä on viisi kerrosta, joihin kaikkiin kulkee henkilöhissit ja tavarahissi kellarista neljänteen kerrokseen asti. Kysy lisää numerosta 044 723 4700 tai info@bref.fi. Palvelumme on tilanhakijoille ilmainen.

**Sijainti**

Lauttasaari

**Palvelut**

Lauttasaaren Vattuniemen alueella on useita lounasravintoloita sekä ruokakauppoja. Parkkipaikkoja vuokrattavissa.

**Kulkuyhteydet**

Hyvät julkisen liikenteen yhteydet. Bussit Helsingin keskustasta ja Espoon suunnasta.

**Vapautuu**

heti

**Rakennusvuosi**

1970

**Kerros**

5. kerros

Toimitilaa Itälahdenkatu 23, 00210 Helsinki

