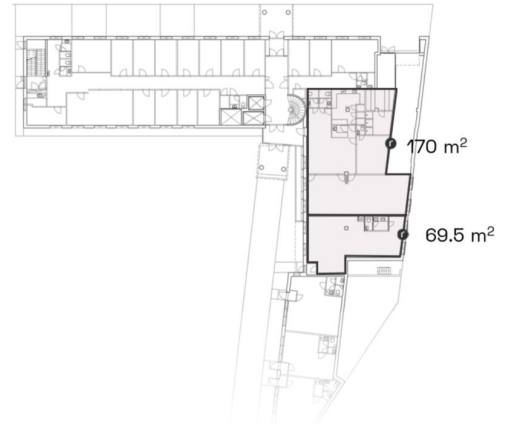


## Toimitilaa Malminkaari 5, 00700 Helsinki



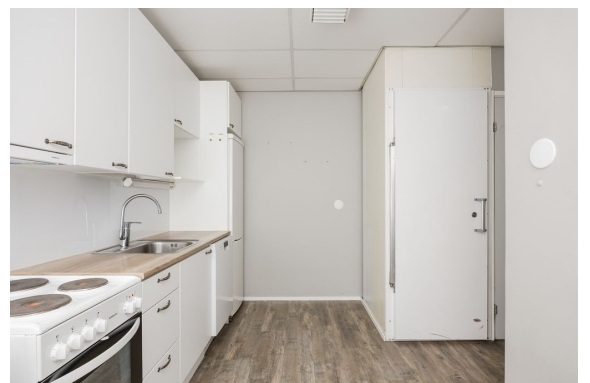
### Vuokrataan

Malminkaari 5, Helsinki Vuokrattavana toimisto-/liiketilaa Helsingin Malmilta. Tämä 239,5 m<sup>2</sup> tila sijaitsee kiinteistön katutasossa. Toimistossa on huoneita, avotilaa sekä omat keittiö- ja wc-tilat. Tila soveltuu myös liiketilakäyttöön. Kokonaisuus on mahdollista jakaa 69,5 m<sup>2</sup> ja 170 m<sup>2</sup> kokoisiin osiin. Malminkaari 5 on viisikerroksinen toimitilakiinteistö, jonka tilat soveltuvat monenlaisiin eri toimi...



### Tilatyyppi

Liiketilaa	239.5 m <sup>2</sup>
Yhteensä	239.5 m <sup>2</sup>



### Tilan tarjoaja

**Bureau Real Estate Finland Oy**

p. 044 723 4700, p. 044 723 4700

info@bref.fi | info@bref.fi

<https://www.bref.fi>

**Toimitilaa Malminkaari 5, 00700 Helsinki****Yleiskuvaus**

Malminkaari 5, Helsinki Vuokrattavana toimisto-/liiketilaa Helsingin Malmilta. Tämä 239,5 m<sup>2</sup> tila sijaitsee kiinteistön katutasossa. Toimistossa on huoneita, avotilaa sekä omat keittiö- ja wc-tilat. Tila soveltuu myös liiketilakäyttöön. Kokonaisuus on mahdollista jakaa 69,5 m<sup>2</sup> ja 170 m<sup>2</sup> kokosiin osiin. Malminkaari 5 on viisikerroksinen toimitilakiinteistö, jonka tilat soveltuvat monenlaisiin eri toimintatarkoituksiin. Se sijaitsee kävelyetäisyydellä Malmin juna-asemalta ja bussipysäkit löytyvät heti kiinteistön vierestä. Kysy lisää numerosta 044 723 4700 tai info@bref.fi. Palvelumme on tilanhakijoille ilmainen.

**Sijainti**

Malmi

**Palvelut**

Malmi on yritys- ja palvelurakenteeltaan valmis ympäristö - vilkas aluekeskus, jossa toimii lähes 1 300 yritystä. Tarjontaan kuuluu lukuisia ruokakauppoja, runsaasti erikoisliikkeitä, useita pankkeja, posti, hotelli sekä koko joukko julkisia palveluja.

**Kulkuyhteydet**

Liikenneyhteydet ovat loistavat, sillä Kiinteistö Oy Satomalmi sijaitsee liikenteellisessä keskipisteessä. Julkisilla liikennevälineillä kulkeville juna-asema ja bussipysäkit ovat aivan vieressä.

**Tarkemmat tiedot**

✓ Katutasossa

**Vapautuu**

heti

**Rakennusvuosi**

1989

**Kerros**

1. kerros

**Toimitilaa Malminkaari 5, 00700 Helsinki**

