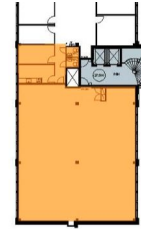


Toimitilaa Valimotie 10, 00380 Helsinki



3. kerros

Vuokrataan

Valimotie 10, Helsinki Vuokrattavana muuntojoustavaa toimitilaa Helsingin Pitäjänmäessä. Tämä 268 m² toimistotila sijaitsee kiinteistön 3. kerroksessa. Toimisto on avonainen, ja siihen kuuluvat omat keittiö- ja wc-tilat. Tilaa on mahdollista remontoida vuokralaisen tarpeiden mukaan. Tämä toimistorakennus koostuu kahdesta eri kiinteistöstä (Valimotie 10 ja Hiomotie 3) ja sisältää kuusi kerrosta, joista on saatavi...

Tilatyyppe

Toimistotilaa	268 m ²
Yhteensä	268 m ²

Tilan tarjoaja

Bureau Real Estate Finland Oy

p. 044 723 4700, p. 044 723 4700

info@bref.fi | info@bref.fi

<https://www.bref.fi>

Toimitilaa Valimotie 10, 00380 Helsinki**Yleiskuvaus**

Valimotie 10, Helsinki Vuokrattavana muuntojoustavaa toimitilaa Helsingin Pitäjänmäessä. Tämä 268 m² toimistotila sijaitsee kiinteistön 3. kerroksessa. Toimisto on avonainen, ja siihen kuuluvat omat keittiö- ja wc-tilat. Tilaa on mahdollista remontoida vuokralaisen tarpeiden mukaan. Tämä toimistorakennus koostuu kahdesta eri kiinteistöstä (Valimotie 10 ja Hiomotie 3) ja sisältää kuusi kerrosta, joista on saatavilla sekä toimisto-, tuotanto- ja konesalitilaa. Kiinteistössä koneellinen ilmanvaihto ja huonekohtainen jäähdytystekniikka, kulunvalvonta, turvajärjestelmät, sekä nykyaikaiset tietoliikennetilat. Kysy lisää numerosta 044 723 4700 tai info@bref.fi. Palvelumme on tilanhakijoille ilmainen.

Sijainti

Pitäjänmäki

Palvelut

Lähellä Pitäjänmäen useat lounasravintolat ja muut palvelut. Kiinteistössä runsaasti parkkitilaa autokannella ja parkkihallissa. Kiinteistöön voidaan toteuttaa palveluita vuokralaisten tarpeiden mukaan. Tällä hetkellä Valimotie 10 aulassa on virtuaaliaula ja postin pakettiautomaatti. Lisäksi kohteessa on erikseen vuokrattavissa olevia neuvottelutiloja.

Kulkuyhteydet

Hyvät julkisen liikenteen yhteydet. Vihdintien läheisyydessä. Hyvät kulkuyhteydet myös Hämeenlinnan väylältä, Kehä I:ltä ja Turunväylältä.

Vapautuu

heti

Rakennusvuosi

1994

Kerros

3. kerros