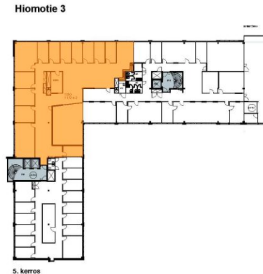


## Toimitilaa Hiomotie 3, 00380 Helsinki



### Vuokrataan

Hiomotie 3, Helsinki Vuokrattavana toimistotilaa Helsingin Pitäjänmäessä. Tämä viihtyisä 440 m<sup>2</sup> toimistotila sijaitsee kiinteistön 5. kerroksessa. Toimistossa on avotilaa, toimistohuoneita, neuvotteluhuone sekä omat keittiö- ja wc-tilat. Tila on siistissä kunnossa ja remontoitu, mutta huonejakoon on mahdollista päästä vaikuttamaan. Hiomotie 3 sijaitsee Helsingin Pitäjänmäellä, hyvien liikenneyhteyksien varrella. Tämä toim...

#### Tilatyyppi

Toimistotilaa	440 m <sup>2</sup>
Yhteensä	440 m <sup>2</sup>

### Tilan tarjoaja

#### Bureau Real Estate Finland Oy

p. 044 723 4700, p. 044 723 4700

info@bref.fi | info@bref.fi

<https://www.bref.fi>

**Toimitilaa Hiomotie 3, 00380 Helsinki****Yleiskuvaus**

Hiomotie 3, Helsinki Vuokrattavana toimistotilaa Helsingin Pitäjänmäessä. Tämä viihtyisä 440 m<sup>2</sup> toimistotila sijaitsee kiinteistön 5. kerroksessa. Toimistossa on avotilaa, toimistohuoneita, neuvotteluhuone sekä omat keittiö- ja wc-tilat. Tila on siistissä kunnossa ja remontoitu, mutta huonejakoon on mahdollista päästä vaikuttamaan. Hiomotie 3 sijaitsee Helsingin Pitäjänmäellä, hyvien liikenneyhteyksien varrella. Tämä toimistorakennus koostuu kahdesta eri kiinteistöstä (Valimotie 10 ja Hiomotie 3) ja sisältää kuusi kerrosta, joista on saatavilla sekä toimisto-, tuotanto- ja konesalitilaa. Kiinteistössä koneellinen ilmanvaihto ja huonekohtainen jäähdytystekniikka, kulunvalvonta, turvajärjestelmät, sekä nykyaikaiset tietoliikennetkaisu. Valimotie 13:n aulapalvelu palvelee myös tämän kiinteistön vuokralaisia. Alueella on useita hyviä lounasravintoloita ja päivittäistavarakauppa. Kysy lisää numerosta 044 723 4700 tai info@bref.fi. Palvelumme on tilanhakijoille ilmainen.

**Sijainti**

Pitäjänmäki

**Palvelut**

Lähellä Pitäjänmäen useat lounasravintolat ja muut palvelut. Viereisessä rakennuksessa lounasravintola Factory. Kiinteistössä runsaasti parkkitilaa autokannella ja parkkihallissa. Kiinteistöön voidaan toteuttaa palveluita vuokralaisten tarpeiden mukaan. Tällä hetkellä Valimotie 10 aulassa on virtuaaliaula ja postin pakettiautomaatti. Lisäksi kohteessa on erikseen vuokrattavissa olevia neuvottelutiloja.

**Kulkuyhteydet**

Hyvät julkisen liikenteen yhteydet. Vihdintien läheisyydessä. Hyvät kulkuyhteydet myös Hämeenlinnan väylältä, Kehä I:ltä ja Turunväylältä.

**Vapautuu**

heti

**Kerros**

6. kerros