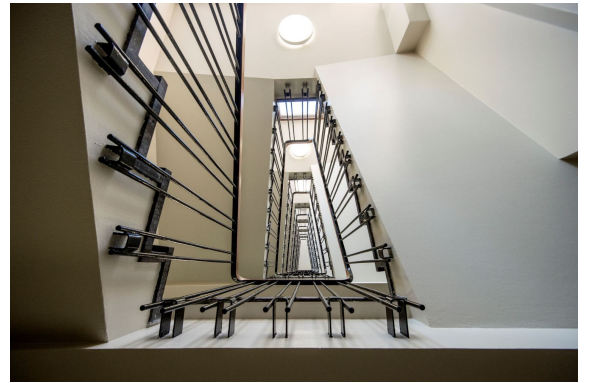
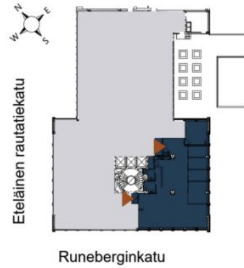
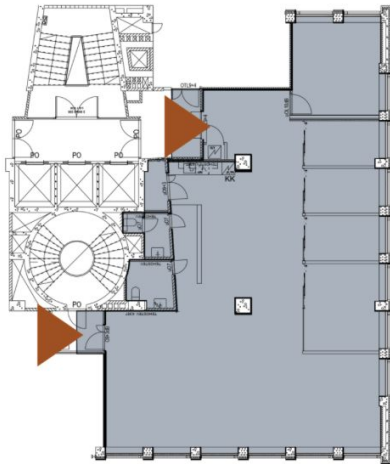


## Toimitilaa Fredrikinkatu 48, 00100 Helsinki



### Vuokrataan

Suosittu kohde erinomaisella sijainnilla Helsingin Kampissa. Kyseinen toimistotila on kooltaan 209,5 m<sup>2</sup> ja se sijaitsee kiinteistön 4. kerroksessa, Runeberginkadun puolella. Toimistossa on huoneita, avotilaa sekä omat keittiö- ja wc-tilat.

### Tilatyyppi

Toimistotilaa	209.5 m <sup>2</sup>
Yhteensä	209.5 m <sup>2</sup>



### Tilan tarjoaja

**Bureau Real Estate Finland Oy**

p. 044 723 4700, p. 044 723 4700

info@bref.fi | info@bref.fi

<https://www.bref.fi>

**Toimitilaa Fredrikinkatu 48, 00100 Helsinki****Kiinteistö**

The Middle on kolmen historiallisen rakennuksen muodostama toimistokortteli Helsingin Kampissa Kampin metroaseman välittömässä läheisyydessä. Korttelin rakennukset -- Autotalo (Salomonkatu 17), Fredrikinkatu 48 ja Runeberginkatu 5 -- on peruskorjattu kattavasti 2010-luvulla. Tilaratkaisut ovat joustavia ja muokattavissa erikokoisille organisaatioille.

**Sijainti**

Kamppi

**Palvelut**

Korttelin ensimmäisessä kerroksessa on laaja ravintolamaailma sekä K-market. Yhteisiä tiloja täydentää 13. kerroksessa sijaitseva Sky Lounge, jossa on vuokrattavia kokous- ja saunatiloja sekä lounge-alue. Pysäköintihallissa toimii autopesu ajanvarauksella. Pyöräilijöille on lämmin pyöräparkki sekä suihku- ja pukuhuonetilat.

**Kulkuyhteydet**

The Middle sijaitsee Kampin metroaseman välittömässä läheisyydessä -- metroasema ja raitiovaunupysäkki ovat 100 metrin päässä, bussipysäkki alle 100 metrin päässä. Helsingin rautatieasemalle on 800 metriä. Helsinki-Vantaan lentoasemalle on noin 19 kilometriä. Korttelin maanalaisessa pysäköintihallissa on paikkoja Europarkin kautta vuokrattavissa; halliin on hissiyhteys toimistokerroksista.

**Muuta**

Kysy lisää numerosta 044 723 4700 tai info@bref.fi. Palvelumme on tilanhakijoille ilmainen.

**Tarkemmat tiedot**

✓ Hissi

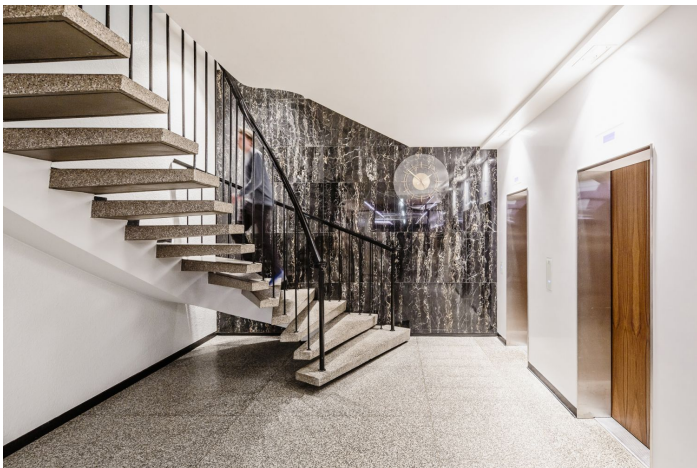
**Vapautuu**

heti

**Kerros**

4

Toimitilaa Fredrikinkatu 48, 00100 Helsinki



Toimitilaa Fredrikinkatu 48, 00100 Helsinki

