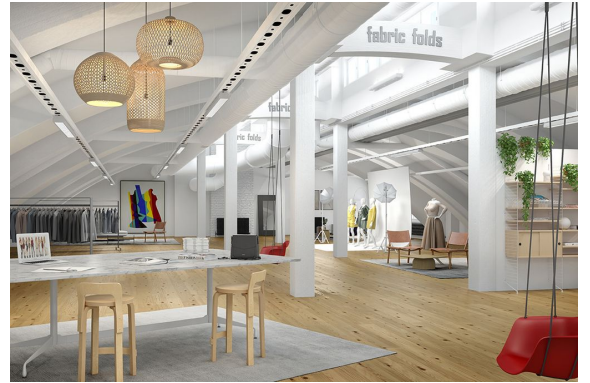


## Toimitilaa Elimäenkatu 15, 00510 Helsinki



### Vuokrataan

Elimäenkatu 15, Helsinki Toimistotilaa Vallilan Kravattitehtaalla. Tämä 425 m<sup>2</sup> toimistotila sijaitsee kiinteistön 5. kerroksessa. Toimiston ikkunat ovat Elimäenkadun suuntaan. Tila voidaan vuokrata yhdessä viereisen 504 m<sup>2</sup> toimiston kanssa, jolloin kokonaispinta-ala on 929 m<sup>2</sup>. Kuvat ovat yleiskuvia kiinteistön tiloista. Elimäenkatu 9-15 eli Kravattitehdas sijaitsee keskellä kehittyvää Helsinkiä, Vallilassa. Kiin...

### Tilatyyppi

Toimistotilaa	425 m <sup>2</sup>
Yhteensä	425 m <sup>2</sup>

### Tilan tarjoaja

**Bureau Real Estate Finland Oy**

p. 044 723 4700, p. 044 723 4700

info@bref.fi | info@bref.fi

<https://www.bref.fi>

**Toimitilaa Elimäenkatu 15, 00510 Helsinki****Yleiskuvaus**

Elimäenkatu 15, Helsinki Toimistotilaa Vallilan Kravattitehtaalla. Tämä 425 m<sup>2</sup> toimistotila sijaitsee kiinteistön 5. kerroksessa. Toimiston ikkunat ovat Elimäenkadun suuntaan. Tila voidaan vuokrata yhdessä viereisen 504 m<sup>2</sup> toimiston kanssa, jolloin kokonaispinta-ala on 929 m<sup>2</sup>. Kuvat ovat yleiskuvia kiinteistön tiloista. Elimäenkatu 9-15 eli Kravattitehdas sijaitsee keskellä kehittyvää Helsinkiä, Vallilassa. Kiinteistö sijaitsee hyvien liikenneyhteyksien varrella, Triplan kauppakeskukseen ja Pasilan juna-asemalle on reilun kilometrin kävelymatka. Kravattitehtaan vanhimmat osat rakennettiin vuonna 1926. Rakennuksessa on lastauslaiturit sisäpihalla ja tavarahisseillä pääsee suoraan toimitiloihin. Talossa on Fazerin uusi lounasravintola- ja kahvilakonsepti Ravintola Kravattitehdas. Lisäksi talossa on erikokoisia kokoustiloja ja auditorio. Kiinteistöön on tulossa sähköauton latauspiste ja vuokrattava sähköauto sekä lainapolkupyöriä vuokralaisten käyttöön. Kysy lisää numerosta 044 723 4700 tai info@bref.fi. Palvelumme on tilanhakijoille ilmainen.

**Sijainti**

Vallila

**Palvelut**

Kiinteistössä oma ravintola ja lähellä useita muita lounasravintoloita. Kiinteistössä parkkipaikkoja kellarikerroksessa ja pihassa. Vieressä myös pysäköintitalo. Aulakerroksessa on erikseen vuokrattavia neuvottelutiloja sekä auditorio.

**Kulkuyhteydet**

Erinomaiset liikenneyhteydet. Useat bussit ja raitiovaunut. Hyvät kulkuyhteydet Tuusulanväylää ja Mäkelänkatua pitkin.

**Vapautuu**

heti

**Rakennusvuosi**

1974

**Kerros**

5. kerros

Toimitilaa Elimäenkatu 15, 00510 Helsinki

