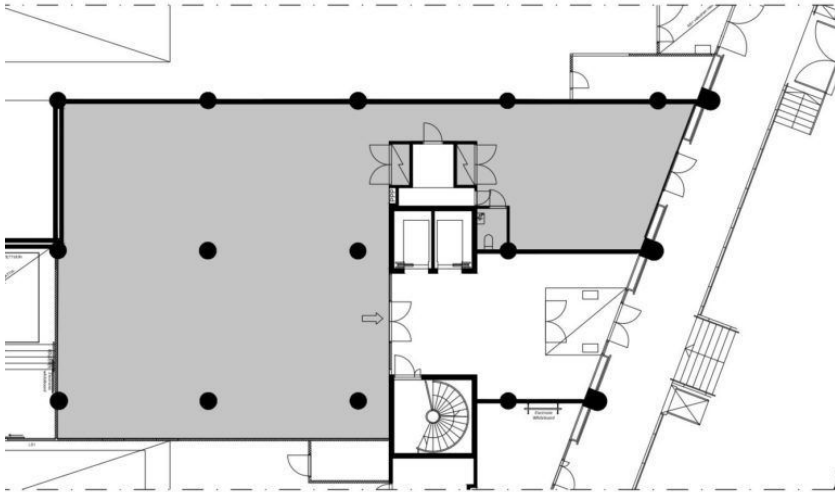


## Toimitilaa Porkkalankatu 13, 00180 Helsinki

---



### Vuokrataan

Liiketilaa Helsingin Salmisaassa. Tämä katutason 272,5 m<sup>2</sup> liiketila tarjoaa monikäyttöiset puitteet vähittäiskaupalle, edustustilaksi tai showroomiksi. Tila soveltuu myös toimistokäyttöön.

### Tilatyyppi

Toimistotilaa	272.5 m <sup>2</sup>
Yhteensä	272.5 m <sup>2</sup>

### Tilan tarjoaja

---

**Bureau Real Estate Finland Oy**

p. 044 723 4700, p. 044 723 4700

info@bref.fi | info@bref.fi

<https://www.bref.fi>

**Toimitilaa Porkkalankatu 13, 00180 Helsinki****Kiinteistö**

Salmisaarentaloksi 1930-luvulla nimetty kiinteistö on arkkitehti Väinö Vähäkallion suunnittelema, ja sen rakentaminen alkoi vuonna 1937 Oy Alkoholiliike Ab:n pääkonttoriksi ja tuotantotilaksi. Rakennuksen ikoninen lippaosa lisättiin lastauslaiturin julkisivuun vuonna 1967. Rakennus saneerattiin vuonna 2004 Museoviraston valvonnassa Helsingin käräjäoikeuden käyttöön, ja saneeraus palkittiin taitavasta betonirakenteiden arkkitehti- ja rakennesuunnittelusta. Kiinteistö on osa Oikeustalon kokonaisuutta, ja Alkon ajan jälkeen kulttuurihistoriallisesti arvokas talo on toiminut luovana tilana esimerkiksi Finlaysonille ja Adidakselle.

**Sijainti**

Ruoholahti

**Palvelut**

Kohtaamo-tilat tarjoavat coworking-, neuvottelu- ja kokoontumistiloja sekä auditorion, ja niissä järjestyvät myös yritystapahtumat ja kutsuvierastilaisuudet. Talossa toimii myös kuntosali, jossa on tarjolla hierontapalveluja. Salmisaaren alueelta löytyy lähimarket, ravintoloita, urheilupaikkoja ja Kaapelitehtaan kulttuuritarjontaa, ja Kauppakeskus Ruoholahti on lähistöllä.

**Kulkuyhteydet**

Ruoholahden metroasemalta Lippaan kävelee alle kahdeksassa minuutissa. Bussipysäkillä on noin minuutin ja raitiovaunupysäkillä noin neljän minuutin kävelymatka. Alueella on katupysäköintiä, ja kiinteistön omalla pihalla on pysäköintimahdollisuus.

**Muuta**

Kysy lisää numerosta 044 723 4700 tai info@bref.fi. Palvelumme on tilanhakijoille ilmainen.

**Tarkemmat tiedot**

- ✓ Hissi
- ✓ Lastauslaituri
- ✓ Katutasossa

**Vapautuu**

heti

**Rakennusvuosi**

1937

**Kerros**

1

Toimitilaa Porkkalankatu 13, 00180 Helsinki

