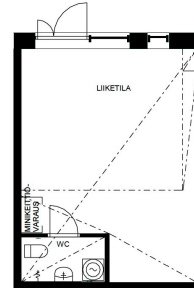


## Toimitilaa Aittakuja 3, 02430 Kirkkonummi



### Vuokrataan

Aittakuja 3, Kirkkonummi Katutasen uutta liiketilaa Kirkkonummella. Tämä kompakti 32,5 m<sup>2</sup> liiketila (L2) soveltuu monenlaiseen toimintaan. Tilaan kuuluu oma wc-tila. Liiketiloihin on hyvä näkyvyys K-Marketin puolelta. Liiketilassa on aikaisemmin ollut tatuointiliike, ja se soveltuu hyvin myös esimerkiksi kauneushoitolalle tai hierojalle. Ei sovellu ravintola- tai kahvilatoimintaan. This premise is not ...

### Tilatyyppe

Liiketilaa	32.5 m <sup>2</sup>
Yhteensä	32.5 m <sup>2</sup>

### Tilan tarjoaja

**Bureau Real Estate Finland Oy**

p. 044 723 4700, p. 044 723 4700

info@bref.fi | info@bref.fi

<https://www.bref.fi>

**Toimitilaa Aittakuja 3, 02430 Kirkkonummi****Yleiskuvaus**

Aittakuja 3, Kirkkonummi Katutasen uutta liiketilaa Kirkkonummella. Tämä kompakti 32,5 m<sup>2</sup> liiketila (L2) soveltuu monenlaiseen toimintaan. Tilaan kuuluu oma wc-tila. Liiketiloihin on hyvä näkyvyys K-Marketin puolelta. Liiketilassa on aikaisemmin ollut tatuointiliike, ja se soveltuu hyvin myös esimerkiksi kauneushoitolalle tai hierojalle. Ei sovellu ravintola- tai kahvilatoimintaan. This premise is not suitable for a restaurant or cafeteria. Aittakuja 3 on vuonna 2023 rakennettu asuintalo Kirkkonummen Masalassa. Lähellä on päivittäistavara kauppa ja lounasravintoloita. Masalan juna-asema sijaitsee kävelyetäisyydellä. Hyvät yhteydet Kehä III:sta pitkin. Kysy lisää numerosta 044 723 4700 tai info@bref.fi. Palvelumme on tilanhakijoille ilmainen.

**Sijainti**

Masala

**Palvelut**

Kirkkonummen keskustan alueen palvelut ympärillä.

**Kulkuyhteydet**

Hyvät kulkuyhteydet omalla autolla ja julkisella liikenteellä. Masalan juna-asema kävelyetäisyydellä.

**Tarkemmat tiedot**

✓ Katutasossa

**Vapautuu**

heti

**Rakennusvuosi**

2023

**Kerros**

1. kerros