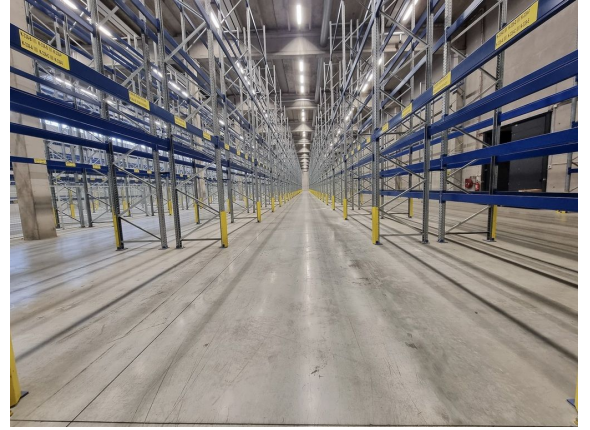
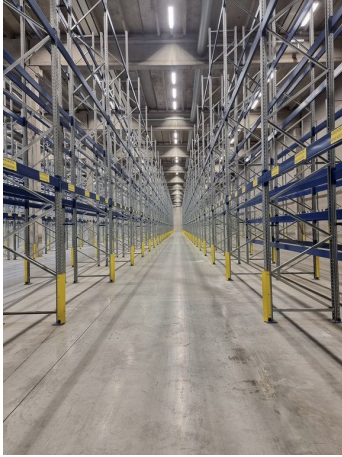


## Toimitilaa Alaniementie 2, 02970 Espoo

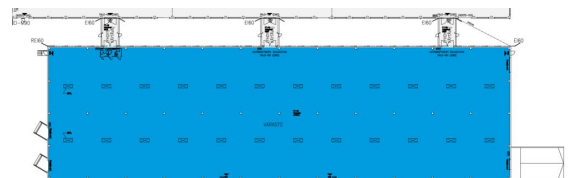
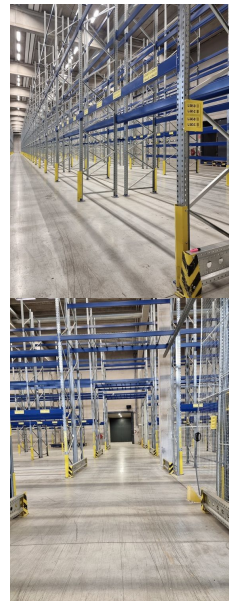


### Vuokrataan

Alaniementie 2, Espoo Korkeaa varastotilaa Espoon Juvanmalmilla. Tämä 4812,5 m<sup>2</sup> varastotila sijaitsee kiinteistön katutasossa. Tilassa on neljä nosto-ovea, kolme lastaustaskua ja sen vapaa korkeus on 10,3 metriä. Nostosiltojen maksimikuorma on 6000kg. Varaston lattiakantavuus on 3000 kg/m<sup>2</sup>. Tilan pituus on noin 130 metriä ja leveys 37 metriä. Varastossa on wc-tilat, toimistoa on mahdollista rakentaa. Tila ...

### Tilatyyppe

Varastotilaa	2400 m <sup>2</sup>
Yhteensä	2400 m <sup>2</sup>



### Tilan tarjoaja

**Bureau Real Estate Finland Oy**

p. 044 723 4700, p. 044 723 4700

info@bref.fi | info@bref.fi

<https://www.bref.fi>

**Toimitilaa Alaniementie 2, 02970 Espoo****Yleiskuvaus**

Alaniementie 2, Espoo Korkeaa varastotilaa Espoon Juvanmalmilla. Tämä 4812,5 m<sup>2</sup> varastotila sijaitsee kiinteistön katutasossa. Tilassa on neljä nosto-ovea, kolme lastaustaskua ja sen vapaa korkeus on 10,3 metriä. Nostosiltojen maksimikuorma on 6000kg. Varaston lattiakantavuus on 3000 kg/m<sup>2</sup>. Tilan pituus on noin 130 metriä ja leveys 37 metriä. Varastossa on wc-tilat, toimistoa on mahdollista rakentaa. Tila on mahdollista jakaa kahdelle käyttäjälle. Alaniementie 2 on logistiikkakiinteistö, joka sijaitsee näkyvällä paikalla Juvanmalmin teollisuusalueella, Vihdintien varrella. Se koostuu kahdesta isosta varastohallista, joissa on hyvät lastauslaiturit. Piha-alue on laaja, ja siellä on runsaasti pysäköintitilaa. Lyhyt ajomatka Kehä III:lle ja Turun moottoritille. Kysy lisää numerosta 044 723 4700 tai info@bref.fi. Palvelumme on tilanhakijoille ilmainen.

**Sijainti**

Juvanmalmi

**Palvelut**

Kiinteistössä on runsaasti parkkipaikkoja ja lastauslaiturit.

**Kulkuyhteydet**

Vihdintien varrella. Lyhyt ajomatka Kehä III:lle. Hyvät yhteydet Turun moottoritille.

**Tarkemmat tiedot**

✓ Katutasossa

**Vapautuu**

heti

**Kerros**

1. kerros

Toimitilaa Alaniementie 2, 02970 Espoo

