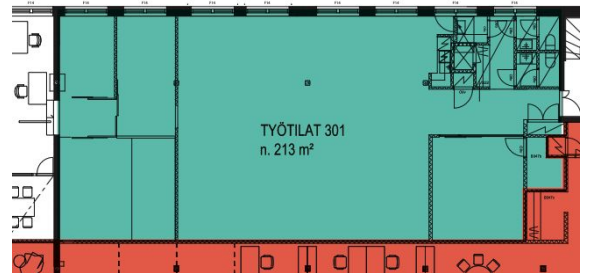


Toimitilaa Lemuntie 3, 00510 Helsinki



Vuokrataan

Lemuntie 3-5, Helsinki Toimistotilaa Vallilan Akselissa & Elinassa. Tämä hyväkuntoinen 213 m² toimistotila sijaitsee kiinteistön 3. kerroksessa. Toimistossa on avotilaa, huoneita sekä omat keittiö- ja wc-tilat. Tilassa on tavallista korkeampi huonekorkeus. Kuvat ovat havainnekuvia kiinteistön tiloista. Lemuntie 3-5 eli Vallilan Akseli & Elina on toimistokiinteistö Vallilassa. Alue tunnetaan erityisesti...

Tilatyyppi

Toimistotilaa	213 m ²
Yhteensä	213 m ²



Tilan tarjoaja

Bureau Real Estate Finland Oy

p. 044 723 4700, p. 044 723 4700

info@bref.fi | info@bref.fi

<https://www.bref.fi>

Toimitilaa Lemuntie 3, 00510 Helsinki**Yleiskuvaus**

Lemuntie 3-5, Helsinki Toimistotilaa Vallilan Akselissa & Elinassa. Tämä hyväkuntoinen 213 m² toimistotila sijaitsee kiinteistön 3. kerroksessa. Toimistossa on avotilaa, huoneita sekä omat keittiö- ja wc-tilat. Tilassa on tavallista korkeampi huonekorkeus. Kuvat ovat havainnekuvia kiinteistön tiloista. Lemuntie 3-5 eli Vallilan Akseli & Elina on toimistokiinteistö Vallilassa. Alue tunnetaan erityisesti muotoiluun, designiin ja sisustamiseen keskittyneistä yrityksistä. Akseli & Elina sai alkunsa vuonna 2005, kun joukko eri alan suunnittelijoita päättivät muuttaa vanhan Kutter- linja-autokoritehtaan desingnäyttelykeskukseksi. Kiinteistön tilat ovat persoonallisia ja muokattavissa vuokralaisen tarpeiden mukaan. Vuokralaisten käytössä on pyöräparkit ja suihkutilat. Kiinteistössä on lounasravintola. Kysy lisää numerosta 044 723 4700 tai info@bref.fi. Palvelumme on tilanhakijoille ilmainen.

Sijainti

Vallila

Palvelut

Lähellä Vallilan alueen lounasravintolat ja muut palvelut. Kiinteistössä myös oma lounasravintola, pyöräparkit, suihkutilat.

Kulkuyhteydet

Hyvät julkisen liikenteen yhteydet. Lähimmälle raitiovaunupysäkille noin 150 metriä, Sörnäisten metroasemalle 2 km matka, Pasilan asemalle noin 2 km matka.

Vapautuu

heti

Rakennusvuosi

2005

Kerros

3. kerros

Toimitilaa Lemuntie 3, 00510 Helsinki

