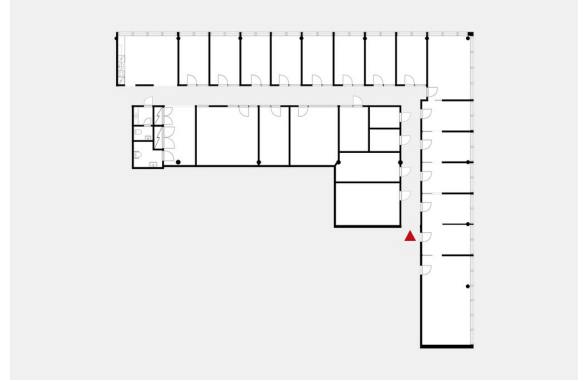


Toimitilaa Sinimäentie 8, 02630 Espoo



Vuokrataan

Sinimäentie 8 B, Espoo Hyväkuntoista toimistotilaa Espoon Sinimäessä. Tämä 390 m² toimistotila sijaitsee kiinteistön 4. kerroksessa. Toimisto on huoneellinen, ja siihen kuuluvat omat keittiö- ja wc-tilat. Kuvat ovat yleiskuvia kiinteistön tiloista. Sinimäentie 8 B eli Sinihelmi sijaitsee Espoon Sinimäessä, Turunväylän varrella. Kiinteistössä on aulapalvelu, lounasravintola, vuokrattavia neuvottelutiloja ja saunatilat ...

Tilatyyppi

Toimistotilaa	390 m ²
Yhteensä	390 m ²



Tilan tarjoaja

Bureau Real Estate Finland Oy

p. 044 723 4700, p. 044 723 4700

info@bref.fi | info@bref.fi

<https://www.bref.fi>

Toimitilaa Sinimäentie 8, 02630 Espoo**Yleiskuvaus**

Sinimäentie 8 B, Espoo Hyväkuntoista toimistotilaa Espoon Sinimäessä. Tämä 390 m² toimistotila sijaitsee kiinteistön 4. kerroksessa. Toimisto on huoneellinen, ja siihen kuuluvat omat keittiö- ja wc-tilat. Kuvat ovat yleiskuvia kiinteistön tiloista. Sinimäentie 8 B eli Sinihelmi sijaitsee Espoon Sinimäessä, Turunväylän varrella. Kiinteistössä on aulapalvelu, lounasravintola, vuokrattavia neuvottelutiloja ja saunatilat sekä runsaasti pysäköintipaikkoja. Kysy lisää numerosta 044 723 4700 tai info@bref.fi. Palvelumme on tilanhakijoille ilmainen.

Sijainti

Mankkaa

Palvelut

Rakennuksessa aulapalvelu ja lounasravintola, saunatilat ja vuokrattavia neuvottelutiloja. Pihalla myös runsaasti pysäköintipaikkoja.

Kulkuyhteydet

Hyvät julkisen liikenteen yhteydet. Lähellä Turunväylää, Kehä II:sta sekä Kehä I:stä.

Vapautuu

heti

Kerros

4. kerros

Huoneiden lukumäärä

10

Toimitilaa Sinimäentie 8, 02630 Espoo

