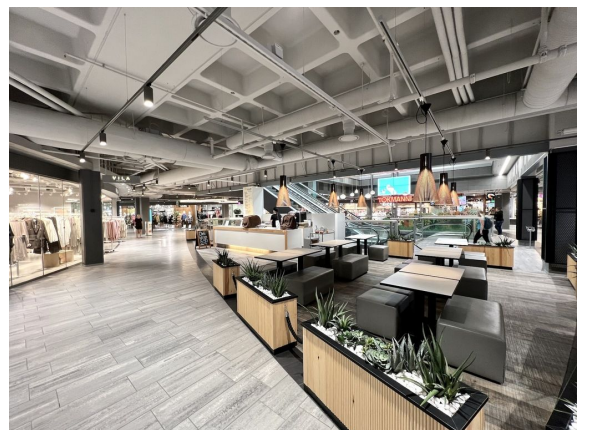


## Toimitilaa Aleksanterinkatu 20, 15140 Lahti



### Vuokrataan

Aleksanterinkatu 20, Lahti Vuokrattavana liiketilaa kauppakeskus Triosta. Tämä 241 m<sup>2</sup> liiketila sijaitsee kiinteistön 2. kerroksessa. Liiketila ei sovellu ravintola-, kahvila- tai parturikampaamotoimintaan. This premise is not suitable for a restaurant, cafeteria or a barber shop. Kauppakeskus Trio on peruskorjattu vuonna 2008, jolloin Trio Aleksanteri, Trio Opaali sekä Trio Forum yhdistettiin yhdeks...

### Tilatyyppe

|            |                    |
|------------|--------------------|
| Liiketilaa | 241 m <sup>2</sup> |
| Yhteensä   | 241 m <sup>2</sup> |

### Tilan tarjoaja

**Bureau Real Estate Finland Oy**

p. 044 723 4700, p. 044 723 4700

info@bref.fi | info@bref.fi

<https://www.bref.fi>

**Toimitilaa Aleksanterinkatu 20, 15140 Lahti****Yleiskuvaus**

Aleksanterinkatu 20, Lahti Vuokrattavana liiketila kauppakeskus Triosta. Tämä 241 m<sup>2</sup> liiketila sijaitsee kiinteistön 2. kerroksessa. Liiketila ei sovellu ravintola-, kahvila- tai parturikampaamotoimintaan. This premise is not suitable for a restaurant, cafeteria or a barber shop. Kauppakeskus Trio on peruskorjattu vuonna 2008, jolloin Trio Aleksanteri, Trio Opaali sekä Trio Forum yhdistettiin yhdeksi kokonaisuudeksi. Trio on Lahden keskustan monipuolisin kauppakeskus ja vilkas kohtaamispaikka. Triossa on runsaasti pukeutumiseen, kauneuteen ja terveyteen keskittyneitä toimijoita. Lisäksi kauppakeskuksessa on hyvät päivittäistavarapalvelut, urheiluliikkeitä sekä monipuoliset kahvila- ja ravintolapalvelut. Kysy lisää numerosta 044 723 4700 tai info@bref.fi. Palvelumme on tilanhakijoille ilmainen.

**Sijainti**

Keskusta Lahti

**Palvelut**

Lahden keskustan ja kauppakeskus Trion palvelut lähellä. Kiinteistössä parkkihalli, jossa runsaasti pysäköintitilaa.

**Kulkuyhteydet**

Hyvät julkiset liikenneyhteydet busseilla.

**Vapautuu**

heti

**Rakennusvuosi**

1987

**Kerros**

2. kerros

Toimitilaa Aleksanterinkatu 20, 15140 Lahti

