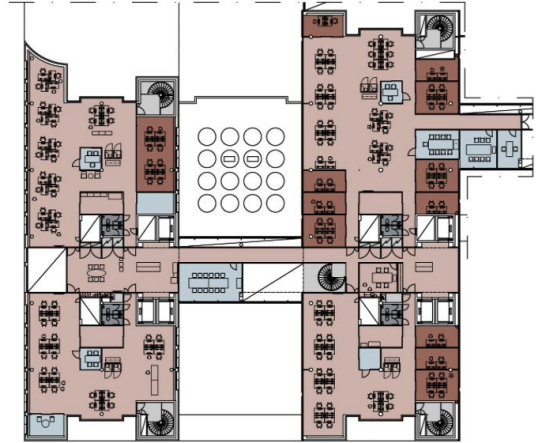


Toimitilaa Salmisaarenaukio 2, 00180 Helsinki



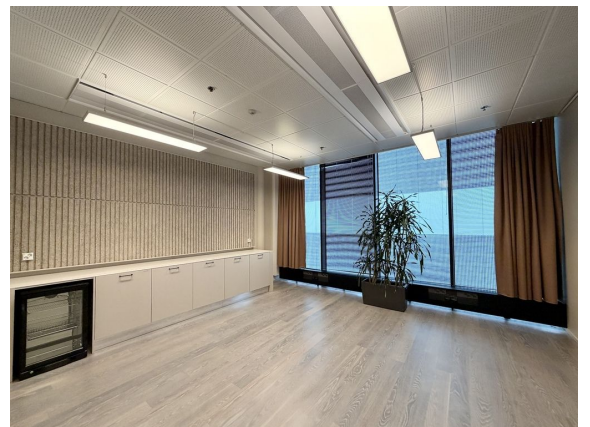
Vuokrataan

Salmisaarenaukio 2, Helsinki Siistiä toimitilaa Salmessa, Länsiväylän juurella. Tämä 1541 m² toimistotila sijaitsee kiinteistön 2. kerroksessa. Toimistosta on hienot merinäkymät. Tilat muokataan vuokralaisen tarpeiden mukaan. Kuvat ovat yleis- ja esimerkkikuvia kiinteistön tiloista. Pääkonttoritason toimitilaa Ruoholahden ja Länsiväylän kupeessa sijaitseva Salmisaari on kaupunkilaiseen elämäntyyliin sopiva yrityspuistom...



Tilatyyppi

Toimistotilaa	1541 m ²
Yhteensä	1541 m ²



Tilan tarjoaja

Bureau Real Estate Finland Oy

p. 044 723 4700, p. 044 723 4700

info@bref.fi | info@bref.fi

<https://www.bref.fi>

Toimitilaa Salmisaarenaukio 2, 00180 Helsinki**Yleiskuvaus**

Salmisaarenaukio 2, Helsinki Siistiä toimitilaa Salmessa, Länsiväylän juurella. Tämä 1541 m² toimistotila sijaitsee kiinteistön 2. kerroksessa. Toimistosta on hienot merinäkömät. Tilat muokataan vuokralaisen tarpeiden mukaan. Kuvat ovat yleis- ja esimerkkikuvia kiinteistön tiloista. Pääkonttoritason toimitilaa Ruoholahden ja Länsiväylän kupeessa sijaitseva Salmisaari on kaupunkilaiseen elämäntyyliin sopiva yrityspuistomainen alue, joka toimii useiden perinteikkäiden yritysten tukikohtana. Käytännöllisten ja tasokkaiden tilojen korkeista ikkunoista avautuu merimaisema. Tilat ovat tarjonneet puitteet menestyksekkäälle yritystoiminnalle jo vuodesta 2009. Kysy lisää numerosta 044 723 4700 tai info@bref.fi. Palvelumme on tilanhakijoille ilmainen.

Sijainti

Salmisaari

Palvelut

Monipuoliset palvelut: Auditorio Aulapalvelu Catering Kahvila Ravintola Kokoustiloja Kuntosali Parkkihalli Pesulapalvelu Pyöräpaikkoja Sisäpaikkoja pyörille Saunaosasto Sosiaalitulat Sähköauton lataus

Kulkuyhteydet

Ruoholahden metroasema n. 1000 m Bussipysäkki n. 100 m (Linja 15 Ruoholahti-Salmisaari) Länsiväylän liittymä vieressä Kauppakeskus Ruoholahti n. 800 m Salmisaaren liikuntakeskus n. 100 m

Vapautuu

heti

Rakennusvuosi

2009

Kerros

2. kerros

Toimitilaa Salmisaarenaukio 2, 00180 Helsinki

