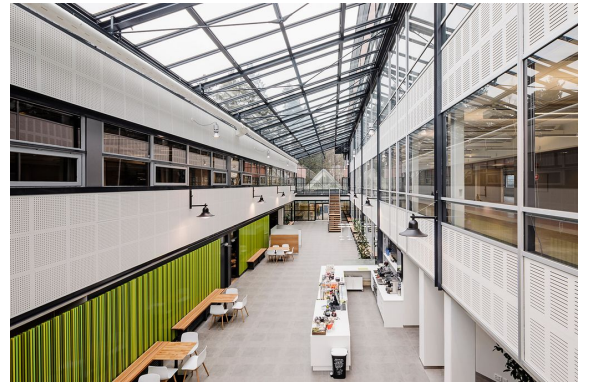


Toimitilaa Vuoritontunkuja 6, 02200 Espoo



Vuokrataan

Vuoritontunkuja 6, Espoo Toimistotilaa uudistetussa Uusikumpu Business Parkissa Espoossa. Tämä 1515m² toimisto sijaitsee kiinteistön 4. kerroksessa. Tila on peruskuntoista toimistotilaa. Runsaasti ikkunoita, joista avautuu puistomainen näkymä. Kuvat ovat yleiskuvia kiinteistön tiloista. Kyseinen Business Park sijaitsee Espoon Niittykummussa, lähellä Kehä II:sta ja Länsiväylää, Länsimetron varrella. Asemakaavamuutoks...

Tilatyyppe

Toimistotilaa	1515 m ²
Yhteensä	1515 m ²

Tilan tarjoaja

Bureau Real Estate Finland Oy

p. 044 723 4700, p. 044 723 4700

info@bref.fi | info@bref.fi

<https://www.bref.fi>

Toimitilaa Vuoritontunkuja 6, 02200 Espoo**Yleiskuvaus**

Vuoritontunkuja 6, Espoo Toimistotilaa uudistetussa Uusikumpu Business Parkissa Espoossa. Tämä 1515m² toimisto sijaitsee kiinteistön 4. kerroksessa. Tila on peruskuntoista toimistotilaa. Runsaasti ikkunoita, joista avautuu puistomainen näkymä. Kuvat ovat yleiskuvia kiinteistön tiloista. Kyseinen Business Park sijaitsee Espoon Niittykummussa, lähellä Kehä II:sta ja Länsiväylää, Länsimetron varrella. Asemakaavamuutoksen seurauksena alueesta tulee vetovoimainen asumisen, liiketoiminnan sekä palvelujen keskittymä. Uusikumpu Business Park tarjoaa muuntojoustavat toimitilat viihtyisässä ympäristössä. Kiinteistössä on tarjolla monipuolisia yritystoimintaa tukevia palveluja kuten neuvottelutilat ja lounasravintola. Kiinteistön huoneistoala on 8100 m² ja se on joustavasti jaettavissa erikokoisiksi toimistokokonaisuuksiksi. Kysy lisää numerosta 044 723 4700 tai info@bref.fi. Palvelumme on tilanhakijoille ilmainen.

Sijainti

Niittykumpu

Palvelut

Kiinteistössä tarjolla mm. aulapalvelu, toimistopalvelu, virtuaalitoimistopalvelu, ravintola- ja kahvilapalvelut, siivouspalvelu sekä yritystoimintaa helpottavia lisäpalveluja. Lisäksi rakennuksessa on neuvottelukeskus ja saunaosasto. Kellarikerroksessa on kuntosali ja parkkipaikkoja.

Kulkuyhteydet

Hyvät liikenneyhteydet Länsiväylää ja Kehä II:sta pitkin. Länsimetron metroasema n. 5 minuutin kävelymatkan päässä.

Vapautuu

heti

Kerros

4. kerros

