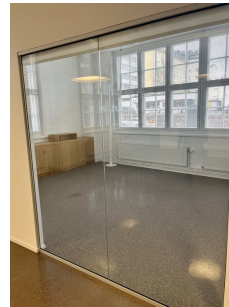
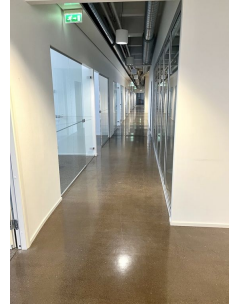


## Toimitilaa Vilhonvuorenkatu 11, 00500 Helsinki

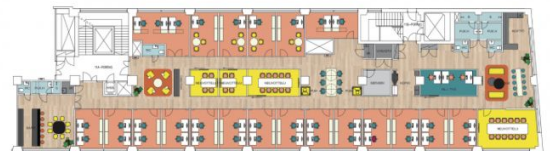


### Vuokrataan

Vilhonvuorenkatu 11, Helsinki Toimistotilaa Helsingin Sörnäisissä. Tämä 713m<sup>2</sup> toimistotila sijaitsee kiinteistön 2. kerroksessa. Toimisto on pääosin huoneellinen, ja siihen kuuluvat omat keittiö- ja wc-tilat. Tilaa on mahdollista muunnella vuokralaisen tarpeiden mukaan. Sörnäisissä sijaitsevalla Hattutehtaalla on pitkä historia, joka on saanut alkunsa huopahattujen ja kahvin tuottamisesta. Nykyään tämä punatiiline...

### Tilatyyppi

Toimistotilaa	713 m <sup>2</sup>
Yhteensä	713 m <sup>2</sup>



### Tilan tarjoaja

**Bureau Real Estate Finland Oy**

p. 044 723 4700, p. 044 723 4700

info@bref.fi | info@bref.fi

<https://www.bref.fi>

**Toimitilaa Vilhonvuorenkatu 11, 00500 Helsinki****Yleiskuvaus**

Vilhonvuorenkatu 11, Helsinki Toimistotilaa Helsingin Sörnäisissä. Tämä 713m<sup>2</sup> toimistotila sijaitsee kiinteistön 2. kerroksessa. Toimisto on pääosin huoneellinen, ja siihen kuuluvat omat keittiö- ja wc-tilat. Tilaa on mahdollista muunnella vuokralaisen tarpeiden mukaan. Sörnäisissä sijaitsevalla Hattutehtaalla on pitkä historia, joka on saanut alkunsa huopahattujen ja kahvin tuottamisesta. Nykyään tämä punatiilinen tehdasrakennus tarjoaa inspiroivan työympäristön ja erinomaiset tilat hyvien kulkuyhteyksien varrelta. Tällä hetkellä Hattutehtaalla toimii paljon luovan alan yrityksiä, jotka muodostavat aktiivisen yhteisön. Rakennuksessa toimii myymälöitä, kahvila, lounasravintola sekä kuntosali ja vuokrattavissa on neuvottelu- ja kokoustiloja. Kiinteistön toimitilat sijaitsevat kolmessa siivessä, ovat moderneja ja vuokralaiselle sopiviksi muunneltavissa. Kysy lisää numerosta 044 723 4700 tai info@bref.fi. Palvelumme on tilanhakijoille ilmainen.

**Sijainti**

Sörnäinen

**Palvelut**

Lounasruokala, parkkihalli, kuntosali, myymälöitä, kahvila, kokous- ja neuvottelutiloja. Sörnäisten ja Kalasataman alueen palvelut.

**Kulkuyhteydet**

Metro 500m ja lukuisat bussit, raitiovaunu, pyöräväylät ja kaupunkipyöräparkki sekä Itäväylä.

**Vapautuu**

heti

**Kerros**

2. kerros

**Huoneiden lukumäärä**

10

**Energiatehokkuusluokka**

C

Toimitilaa Vilhonvuorenkatu 11, 00500 Helsinki

---

