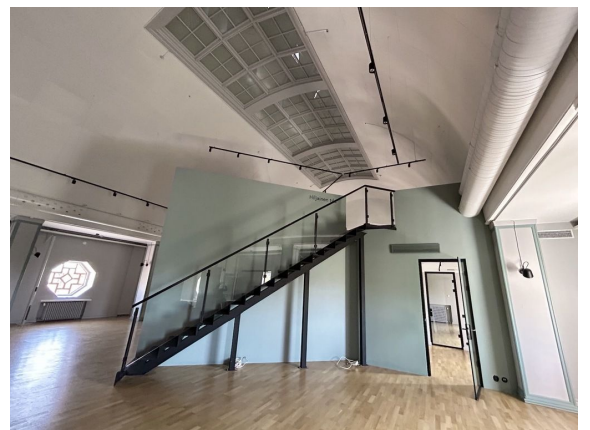
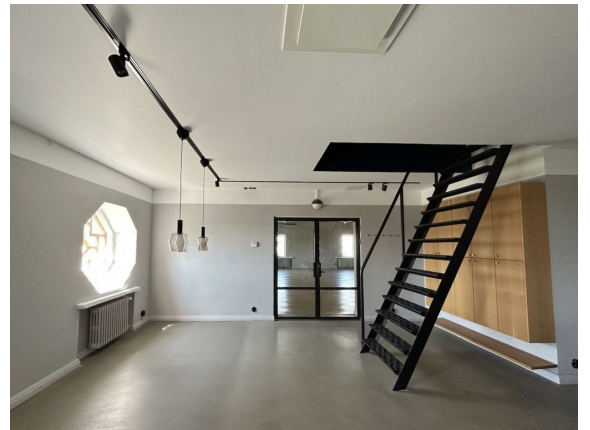


Toimitilaa Hämeentie 11, 00530 Helsinki



Vuokrataan

Hämeentie 11, Helsinki Edustavaa toimistotilaa Helsingin Sörnäisissä historiallisessa Väinö-talossa. Vuokrattavissa noin 315,5 m² toimistotilaa, joka jakautuu kiinteistön 6. ja 7. kerrokseen. Talo on saneerattu vuonna 2019. Kiinteistö on Osuusliike Elannon entinen pääkonttori ja tunnettu kantakaupungin maamerkki. Se sai uuden imagon ja se tunnetaan nykyään talona nimeltä Väinö. Nimi juontaa juurensa rakennuksen ...

Tilatyyppi

Toimistotilaa	315.5 m ²
Yhteensä	315.5 m ²

Tilan tarjoaja

Bureau Real Estate Finland Oy

p. 044 723 4700, p. 044 723 4700

info@bref.fi | info@bref.fi

<https://www.bref.fi>

Toimitilaa Hämeentie 11, 00530 Helsinki**Yleiskuvaus**

Hämeentie 11, Helsinki Edustavaa toimistotilaa Helsingin Sörnäisissä historiallisessa Väinö-talossa. Vuokrattavissa noin 315,5 m2 toimistotilaa, joka jakautuu kiinteistön 6. ja 7. kerrokseen. Talo on saneerattu vuonna 2019. Kiinteistö on Osuusliike Elannon entinen pääkonttori ja tunnettu kantakaupungin maamerkki. Se sai uuden imagon ja se tunnetaan nykyään talona nimeltä Väinö. Nimi juontaa juurensa rakennuksen suunnitelleeseen Väinö Vähäkallioon sekä yhteen Osuusliike Elannon pääjohtajaan, Väinö Tanneriin, joka eli vahvasti talon mukana. Talo sijaitsee erinomaisten liikenneyhteyksien varrella. Kysy lisää numerosta 044 723 4700 tai info@bref.fi. Palvelumme on tilanhakijoille ilmainen.

Sijainti

Sörnäinen

Palvelut

Kiinteistössä liikuntasali, juhlasali, saunaosasto sekä lounasravintola. Autopaikkoja vuokrattavissa.

Kulkuyhteydet

Hyvät liikenneyhteydet Lahden ja Porvoon moottoriteille. Hakaniemen ja Sörnäisten metroasemat noin 500 metrin päässä. Hyvät bussi- ja raitiovaunuyhteydet.

Vapautuu

heti

Rakennusvuosi

1927

Kerros

6. kerros

Toimitilaa Hämeentie 11, 00530 Helsinki

