

Toimitilaa Mäkelänkatu 2, 00500 Helsinki

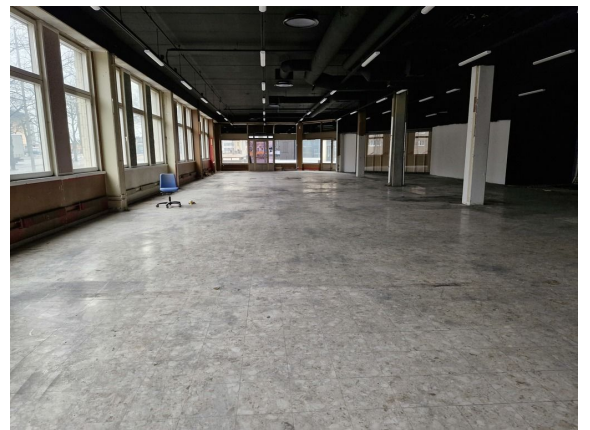


Vuokrataan

Mäkelänkatu 2, Helsinki Vuokrattavana liiketilaa Vallilassa. Tämä 569,8 m² liiketila sijaitsee kiinteistön katutasossa Mäkelänkadun puolella. Tila on täysin remontoitava, ja sopii monenlaiseen toimintaan. Oma sisäänkäynti suoraan kadulta. Ei sovellu kahvila-, ravintola- tai parturikampaamotoimintaan. This premise is not suitable for a restaurant, cafeteria or a barber shop. Mäkelänkatu 2 sijaitsee hyvien kulkuyhteyk...

Tilatyyppi

Liiketilaa	569.8 m ²
Yhteensä	569.8 m ²



Tilan tarjoaja

Bureau Real Estate Finland Oy

p. 044 723 4700, p. 044 723 4700

info@bref.fi | info@bref.fi

<https://www.bref.fi>

Toimitilaa Mäkelänkatu 2, 00500 Helsinki**Yleiskuvaus**

Mäkelänkatu 2, Helsinki Vuokrattavana liiketilaa Vallilassa. Tämä 569,8 m2 liiketila sijaitsee kiinteistön katutasossa Mäkelänkadun puolella. Tila on täysin remontoitava, ja sopii monenlaiseen toimintaan. Oma sisäänkäynti suoraan kadulta. Ei sovellu kahvila-, ravintola- tai parturikampaamotoimintaan. This premise is not suitable for a restaurant, cafeteria or a barber shop. Mäkelänkatu 2 sijaitsee hyvien kulkuyhteyksien päässä, Helsingin Vallilassa. Kiinteistön tilat on täysin saneerattu ja tarjolla on tyylikästä ja modernia toimitilaa. Sörnäisten metroasemalle on vain muutaman minuutin kävelymatka ja lähellä on bussi- ja raitiovaunupysäkit. Työmatkapyöräilijöitä varten kiinteistössä on pyöräparkki ja tyylikkääät sosiaali- ja suihkutilat. Kiinteistössä on tasokas lounasravintola, vuokrattavia neuvottelutiloja, auditorio ja upeat edustus- ja saunatilat. Kysy lisää numerosta 044 723 4700 tai info@bref.fi. Palvelumme on tilanhakijoille ilmainen.

Sijainti

Vallila

Palvelut

Kiinteistössä on lounasravintola, vuokrattavia neuvottelutiloja, auditorio, pyöräparkki ja sosiaalitulat, edustus- ja saunatilat.

Kulkuyhteydet

Erinomaiset julkisen liikenteen yhteydet busseilla, raitiovaunuilla ja metrolla.

Vapautuu

heti

Kerros

2. kerros

Toimitilaa Mäkelänkatu 2, 00500 Helsinki

