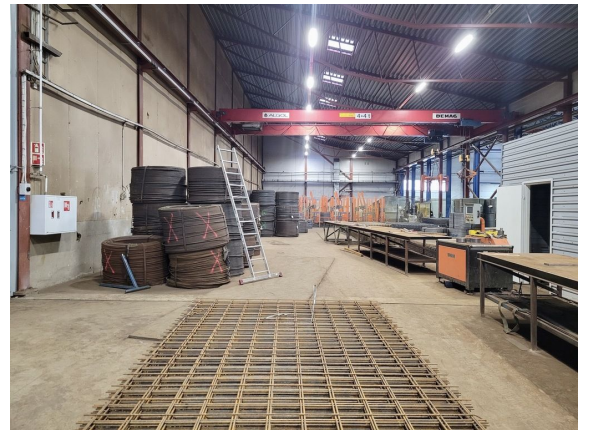


## Toimitilaa Tiilitehtaankatu 1, 04260 Kerava



### Vuokrataan

Tiilitehtaankatu 1, Kerava Vuokrataan varastotilaa hyvältä paikalta Keravalta. Tämä 1500m<sup>2</sup> varastotila on korkea ja sisään ajettava. Hallissa on lattiakaivot ja siltanosturi. Hallin korkeus on nosturipalkkiin noin 5,2 metriä ja kattopalkkiin noin 7,0 metriä. Tilassa on myös iso nosto-ovi, jonka korkeus on 5,5 metriä. Viereisestä kylmähallista on mahdollista vuokrata 150m<sup>2</sup> varastotilaa. Saatavilla myös toimisto- ...

### Tilatyyppi

Varastotilaa	1500 m <sup>2</sup>
Yhteensä	1500 m <sup>2</sup>

### Tilan tarjoaja

**Bureau Real Estate Finland Oy**

p. 044 723 4700, p. 044 723 4700

info@bref.fi | info@bref.fi

<https://www.bref.fi>

**Toimitilaa Tiilitehtaankatu 1, 04260 Kerava****Yleiskuvaus**

Tiilitehtaankatu 1, Kerava Vuokrataan varastotilaa hyvältä paikalta Keravalta. Tämä 1500m<sup>2</sup> varastotila on korkea ja sisään ajettavaa. Hallissa on lattiakaivot ja siltanosturi. Hallin korkeus on nosturipalkkiin noin 5,2 metriä ja kattopalkkiin noin 7,0 metriä. Tilassa on myös iso nosto-ovi, jonka korkeus on 5,5 metriä. Viereisestä kylmähallista on mahdollista vuokrata 150m<sup>2</sup> varastotilaa. Saatavilla myös toimisto- ja sosiaalitilaa. Tiilitehtaankatu 1 sijaitsee Keravan Myllynummen teollisuusalueen kupeessa. Savion rautatieasemalle on lyhyt matka. Lähin bussipysäkki sijaitsee kiinteistön edessä. Lahden moottoritiele ja Keravan päivittäispalveluiden pariin on lyhyt ajomatka. Kysy lisää numerosta 044 723 4700 tai info@bref.fi. Palvelumme on tilanhakijoille ilmainen.

**Sijainti**

Myllynummi

**Palvelut**

K-citymarket Kerava ja Lidl 5 minuutin ajomatkan päässä.

**Kulkuyhteydet**

Savion juna-asemalle on matkaa 500 metriä ja sijaitsee päätien E75 vieressä.

**Vapautuu**

heti

**Kerros**

1. kerros

Toimitilaa Tiilitehtaankatu 1, 04260 Kerava

