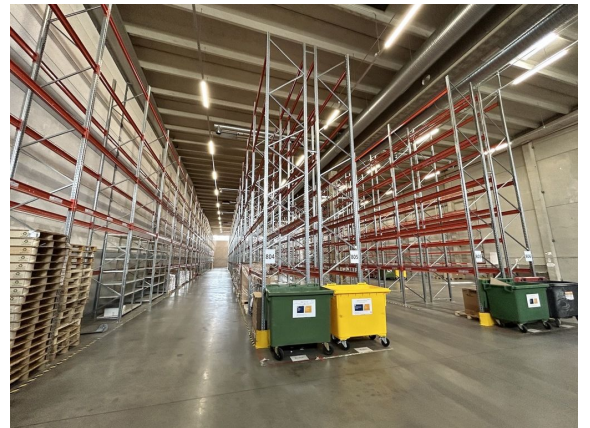


## Toimitilaa Juvan Teollisuuskatu 25, 02920 Espoo



### Vuokrataan

Juvan Teollisuuskatu 25, Espoo Modernia varastotilaa logistiikkakeskuksessa Espoon Juvanmalmilla. Vuokrattavana 1716 m<sup>2</sup> varastotila Juvanmalmilla. Tila sijaitsee kiinteistön 1. kerroksessa. Tilassa on kaksi nosto-ovea katetulle lastauslaiturille sekä takaovi maantasossa. Tilan vapaa korkeus on noin 8,5 metriä ja lattiakantavuus 3000 kg/m<sup>2</sup> sekä pistekuormakestävyys 5000 kg/m<sup>2</sup>. Kuvat ovat viereisestä logisti...

### Tilatyyppi

Varastotilaa	1716 m <sup>2</sup>
Yhteensä	1716 m <sup>2</sup>

### Tilan tarjoaja

**Bureau Real Estate Finland Oy**

p. 044 723 4700, p. 044 723 4700

info@bref.fi | info@bref.fi

<https://www.bref.fi>

**Toimitilaa Juvan Teollisuuskatu 25, 02920 Espoo****Yleiskuvaus**

Juvan Teollisuuskatu 25, Espoo Modernia varastotilaa logistiikkakeskuksessa Espoon Juvanmalmilla. Vuokrattavana 1716 m<sup>2</sup> varastotila Juvanmalmilla. Tila sijaitsee kiinteistön 1. kerroksessa. Tilassa on kaksi nosto-ovea katetulle lastauslaiturille sekä takaovi maantasossa. Tilan vapaa korkeus on noin 8,5 metriä ja lattiakantavuus 3000 kg/m<sup>2</sup> sekä pistekuormakestävyys 5000 kg/m<sup>2</sup>. Kuvat ovat viereisestä logistiikkatilasta. Juvan Teollisuuskatu 25 on logistiikkakeskus, jolla on hyvä sijainti lähellä Kehä III:sta. Tontilla on hyvin operointitilaa runsaallekin rekkaliikenteelle. Keskus kostuu viidestä rakennuksesta, joista 1 on kylmävarasto ja loput 4 ovat lämmitettyä varastoa. Kysy lisää numerosta 044 723 4700 tai info@bref.fi. Palvelumme on tilanhakijoille ilmainen.

**Sijainti**

Juvanmalmi

**Palvelut**

Alueella lounasravintoloita

**Kulkuyhteydet**

Juvanmalmin logistiikkakeskus sijaitsee pääkaupunkiseudun keskeisen logistiikkavyöhykkeen länsiosassa, Espoon ja Vantaan rajalla. Liikennöinti tapahtuu Kehä III:n kautta. Bussit Helsingin keskustasta.

**Vapautuu**

heti

**Kerros**

1. kerros

Toimitilaa Juvan Teollisuuskatu 25, 02920 Espoo

